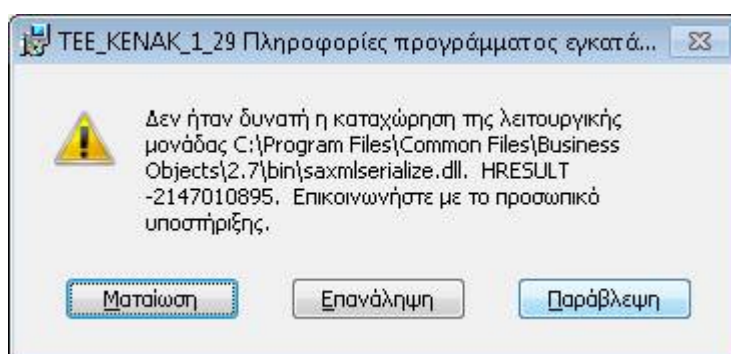


# ΣΥΝΗΘΗ ΠΡΟΒΛΗΜΑΤΑ ΕΓΚΑΤΑΣΤΑΣΗΣ (ΣΥΜΒΑΤΟΤΗΤΑ ΜΕ WINDOWS 8.1 - 10)

## ΠΕΡΙΠΤΩΣΗ 1.

Αν κατά τη διάρκεια της εγκατάστασης ή κατά την εκτέλεση του προγράμματος εμφανιστεί μήνυμα ότι υπάρχει πρόβλημα στην εγκατάσταση λειτουργικής μονάδας, όπως για παράδειγμα η παρακάτω εικόνα, τότε ο χρήστης θα πρέπει να ακολουθήσει τα παρακάτω βήματα:



1. Απεγκατάσταση του TEEKENAK.
2. Εγκατάσταση του MS C++ redistributable

Σύνδεσμος για MS C++ redistributable download.

<http://www.microsoft.com/downloads/thankyou.aspx?familyId=32BC1BEE-A3F9-4C13-9C99-220B62A191EE&displayLang=en>

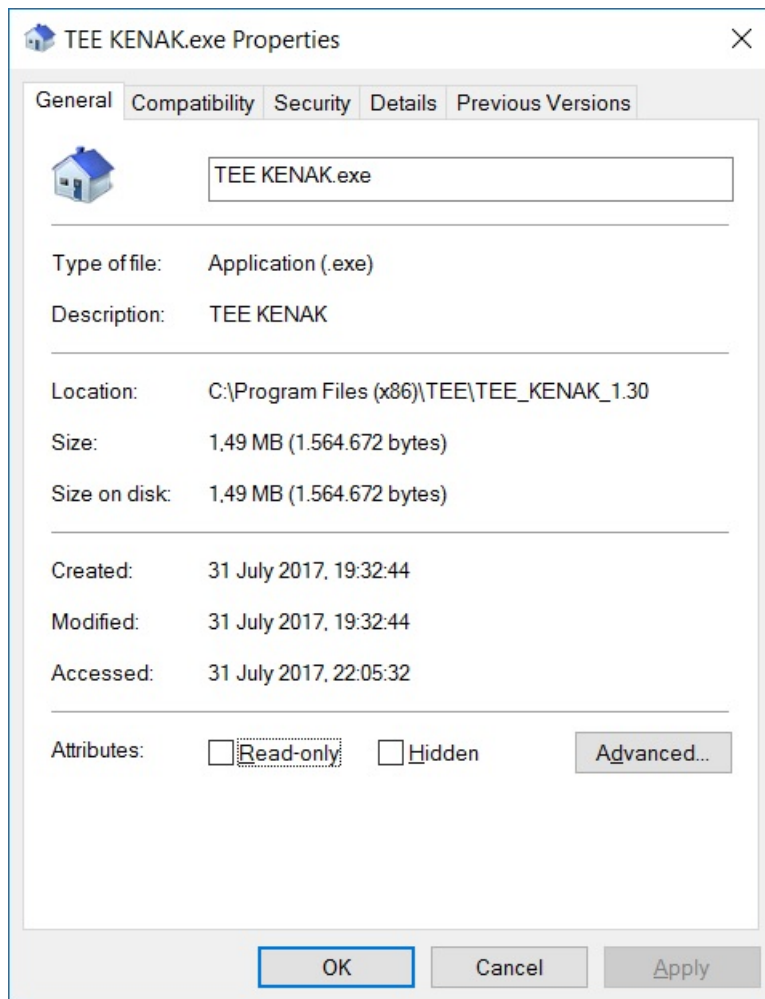
3. Εγκατάσταση του TEEKENAK

## ΠΕΡΙΠΤΩΣΗ 2.

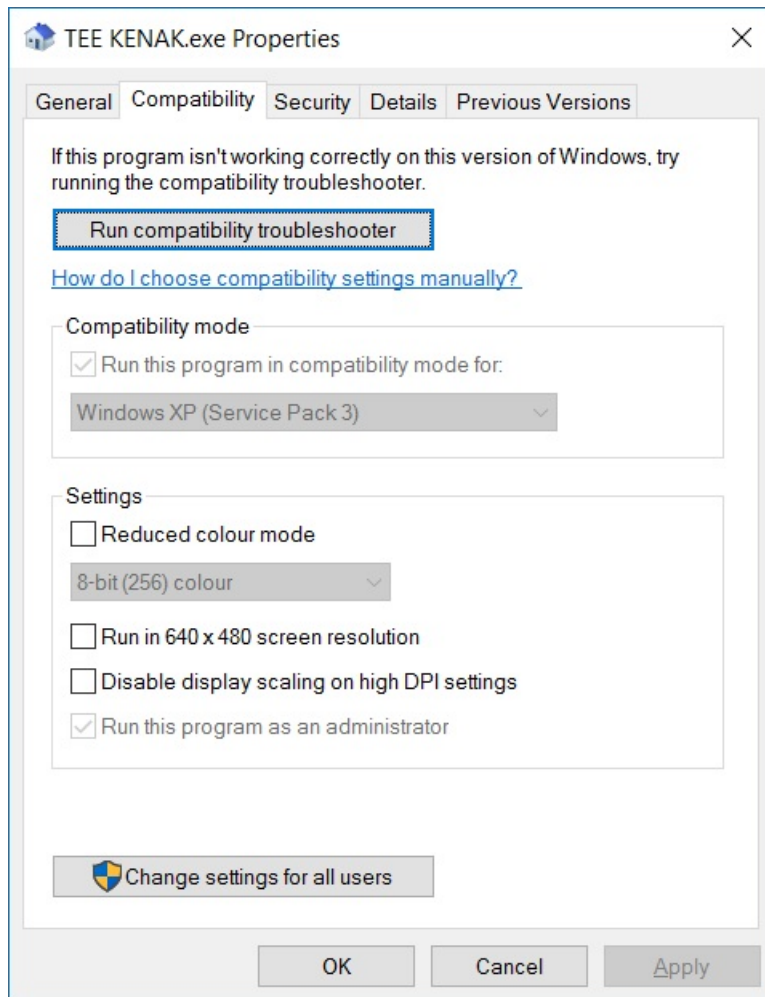
Σε περίπτωση που το λογισμικό δεν κρατάει τους κωδικούς εισόδου ή δεν εμφανίζει το αρχείο σφαλμάτων και προειδοποιήσεων ή δεν κρατάει στο μενού τις πιο πρόσφατα αποθηκευμένες μελέτες, ο χρήστης για την επίλυση καλείται να ακολουθήσει τα παρακάτω βήματα :

1. Κλείστε την εφαρμογή TEEKENAK η TEEKENAK ΜΕΛΕΤΗ
2. Πλοηγηθείτε στο φάκελο που έχει εγκατασταθεί το TEEKENAK μέσω windows explorer (συνήθως C:\Program Files (x86)\TEE\TEE\_KENAK\_1.30).

3. Επιλέξτε το εκτελέσιμο αρχείο με το όνομα TEEKENAK.exe, πατήστε δεξί κλικ και από το αναδυόμενο μενού επιλέξτε Properties / Ιδιότητες

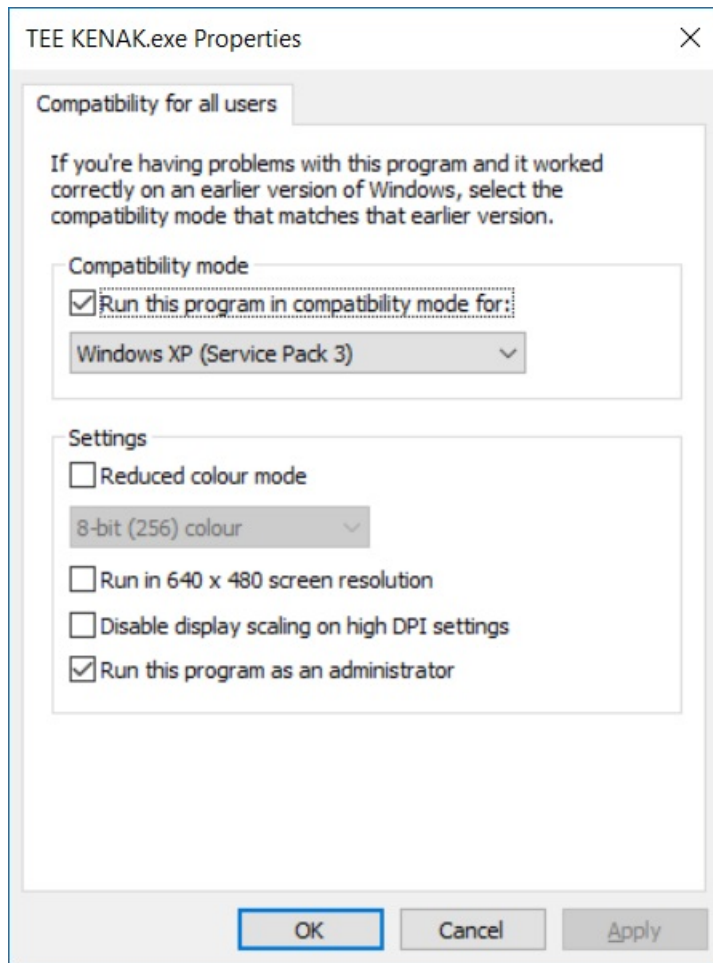


4. Διαλέξτε το tab/ σελίδα Compatibility / Συμβατότητα και στο νέο παράθυρο διαλέξτε Change settings for all users/ Αλλαγή ρυθμίσεων για όλους τους χρήστες.



5. Στο νέο παράθυρο επιλέξτε Run this program in compatibility for Windows XP ServicePack3

6. Επίσης επιλέξτε Run this program as an administrator



7. Επιλέξτε Apply / Εφαρμογή και στη συνέχεια OK / Εντάξει

8. Επιλέξτε και πάλι OK / Εντάξει

9. Τρέξτε το TEEKENAK. Αν εμφανιστεί μήνυμα ότι το πρόγραμμα θα τρέξει σαν administrator / διαχειριστής επιλέξτε OK / Εντάξει

10. Εισάγετε τους προσωπικούς σας κωδικούς

11. Στο μήνυμα ότι το πρόγραμμα απαιτεί δικαιώματα διαχειριστή Επιλέξτε και πάλι OK / Εντάξει

12. Στο μενού ΒΟΗΘΕΙΑ πατήστε την επιλογή ενεργοποίηση

13. Το παράθυρο με τους κωδικούς εμφανίζεται πάλι. Επιλέξτε και πάλι OK / Εντάξει.

Το πρόγραμμα πλέον λειτουργεί κανονικά