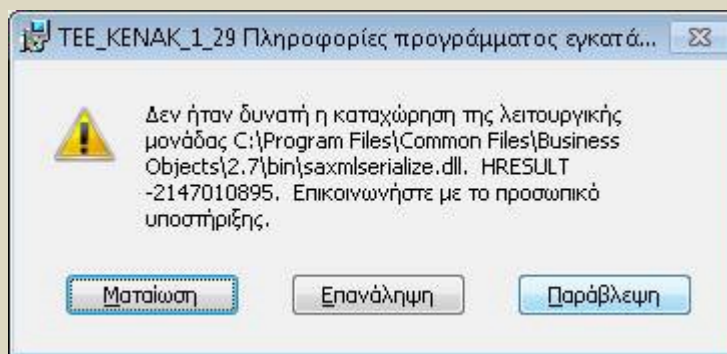


# ΣΥΝΗΘΗ ΠΡΟΒΛΗΜΑΤΑ ΕΓΚΑΤΑΣΤΑΣΗΣ ( ΣΥΜΒΑΤΟΤΗΤΑ ΜΕ WINDOWS 7 - 8.1 – 10 )

## ΠΕΡΙΠΤΩΣΗ 1.

Αν κατά τη διάρκεια της εγκατάστασης ή κατά την εκτέλεση του προγράμματος εμφανιστεί μήνυμα ότι υπάρχει πρόβλημα στην εγκατάσταση λειτουργικής μονάδας, όπως για παράδειγμα η παρακάτω εικόνα, τότε ο χρήστης θα πρέπει να ακολουθήσει τα παρακάτω βήματα:



1. Απεγκατάσταση του TEEKENAK.
2. Εγκατάσταση του MS C++ redistributable

Σύνδεσμος για MS C++ redistributable download.

[http://portal.tee.gr/portal/page/portal/SCIENTIFIC\\_WORK/GR\\_ENERGEIAS/kenak/tee\\_kenak/2005\\_C\\_vcrist x86.rar](http://portal.tee.gr/portal/page/portal/SCIENTIFIC_WORK/GR_ENERGEIAS/kenak/tee_kenak/2005_C_vcrist x86.rar)

3. Εγκατάσταση του TEEKENAK

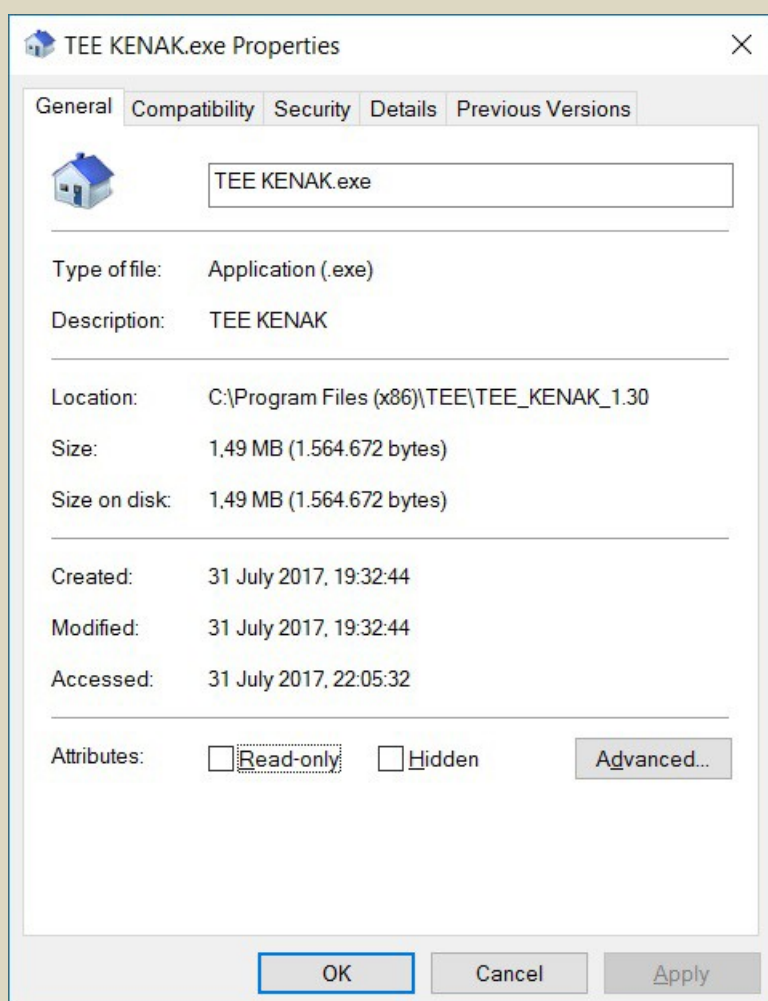
**Μπορείτε να παρακολουθήσετε τη διαδικασία στο youtube :**

<https://www.youtube.com/watch?v=JZOX-u28OgE>

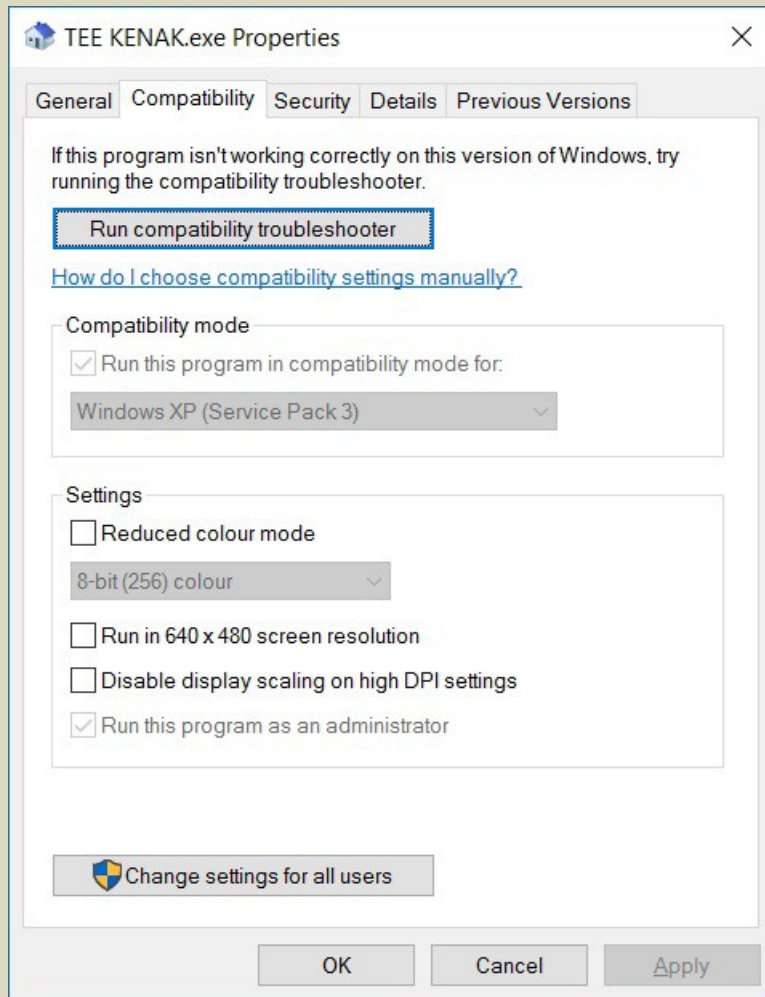
## ΠΕΡΙΠΤΩΣΗ 2.

Σε περίπτωση που το λογισμικό δεν κρατάει τους κωδικούς εισόδου ή δεν εμφανίζει το αρχείο σφαλμάτων και προειδοποιήσεων ή δεν κρατάει στο μενού τις πιο πρόσφατα αποθηκευμένες μελέτες, ο χρήστης για την επίλυση καλείται να ακολουθήσει τα παρακάτω βήματα :

1. Κλείστε την εφαρμογή TEEKENAK η TEEKENAK ΜΕΛΕΤΗ
2. Πλοηγηθείτε στο φάκελο που έχει εγκατασταθεί το TEEKENAK μέσω windows explorer (συνήθως C:\Program Files (x86)\TEE\TEE\_KENAK\_1.31).
3. Επιλέξτε το εκτελέσιμο αρχείο με το όνομα TEEKENAK.exe, πατήστε δεξί κλικ και από το αναδυόμενο μενού επιλέξτε Properties / Ιδιότητες

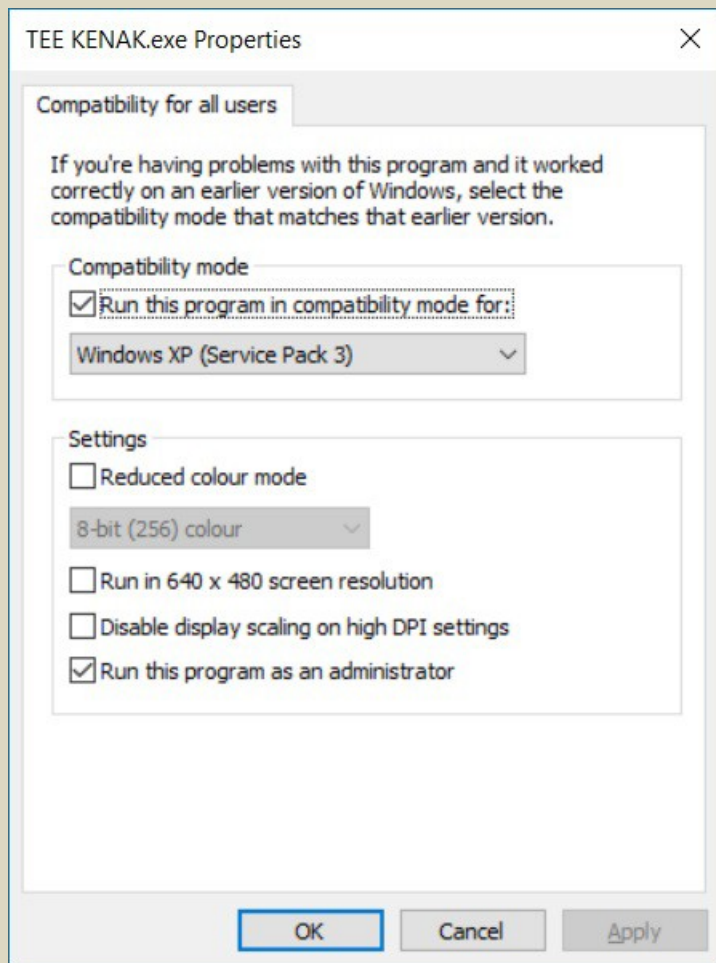


4. Διαλέξτε το tab/ σελίδα Compatibility / Συμβατότητα και στο νέο παράθυρο διαλέξτε Change settings for all users/ Αλλαγή ρυθμίσεων για όλους τους χρήστες.



5. Στο νέο παράθυρο επιλέξτε **Run this program in compatibility for Windows XP ServicePack3**

6. Επίσης επιλέξτε **Run this program as an administrator**



7. Επιλέξτε Apply / Εφαρμογή και στη συνέχεια OK / Εντάξει
8. Επιλέξτε και πάλι OK / Εντάξει
9. Τρέξτε το TEEKENAK. Αν εμφανιστεί μήνυμα ότι το πρόγραμμα θα τρέξει σαν **administrator** / διαχειριστής επιλέξτε **OK** / Εντάξει
10. Εισάγετε τους προσωπικούς σας κωδικούς
11. Στο μήνυμα ότι το πρόγραμμα απαιτεί δικαιώματα διαχειριστή Επιλέξτε και πάλι OK / Εντάξει
12. Στο μενού ΒΟΗΘΕΙΑ πατήστε την επιλογή ενεργοποίηση
13. Το παράθυρο με τους κωδικούς εμφανίζεται πάλι. Επιλέξτε και πάλι OK / Εντάξει.

Το πρόγραμμα πλέον λειτουργεί κανονικά

Μπορείτε να παρακολουθήσετε τη διαδικασία στο youtube : <https://youtu.be/PiU-epROXDk>