

Ελληνική πλατφόρμα για την έρευνα και τεχνολογία στην κατασκευή

Ο κατασκευαστικός κλάδος είναι ο μεγαλύτερος βιομηχανικός κλάδος στην Ευρωπαϊκή Ένωση και ένας από τους ταχύτερα αναπτυσσόμενους κλάδους της ελληνικής οικονομίας, παρά τα σοβαρά και χρονίζοντα διαρθρωτικά προβλήματα που αντιμετωπίζει. Η ενίσχυση της ανταγωνιστικότητας του ελληνικού κατασκευαστικού κλάδου είναι από τα θέματα αιχμής που θα αναδειχθούν στην 2η Ημερίδα του Εθνικού Φόρουμ της Ελληνικής Τεχνολογικής Πλατφόρμας για την Έρευνα και Τεχνολογία στην Κατασκευή, που διοργανώνεται με πρωτοβουλία του Τμήματος Επιστημονικού και Αναπτυξιακού Έργου του ΤΕΕ. Η ημερίδα θα γίνει στην αίθουσα Αντιπροσωπείας ΤΕΕ (Καραγεώργη Σερβίας 4), με ώρα έναρξης 15.00.

Η Έρευνα και η Τεχνολογική Ανάπτυξη (Ε&Τ) παίζουν έναν καθοριστικό ρόλο στην ανταγωνιστικότητα, την οικονομική ανάπτυξη και την απασχόληση στην Ευρωπαϊκή Ένωση. Ο στόχος της ΕΕ το 2010 να καταναλώνεται στην έρευνα και την τεχνολογική ανάπτυξη το 3% του Ακαθάριστου Εγχώριου Προϊόντος (GDP) -τη στιγμή που σήμερα διατίθεται μόνο το 2% του GDP σε R&D και με τους σημερινούς ρυθμούς ανάπτυξης- φαίνεται πολύ δύσκολα υλοποιήσιμος. Ο προσδιορισμός των ερευνητικών και τεχνολογικών προτεραιοτήτων της ΕΕ και των Εθνικών Προγραμμάτων, το χρονοδιάγραμμα υλοποίησης της προσπάθειας, το μέγεθος των πιστώσεων και ο ρυθμός με τον οποίο αυτές πρέπει να διατεθούν και να απορροφηθούν, είναι εξίσου αναγκαία, όσο και η άμεση πρόθεση επίτευξης σημαντικών ερευνητικών και τεχνολογικών στόχων που θα εξασφαλίσουν την ανταγωνιστικότητα και την τεχνολογική υπεροχή της ευρωπαϊκής βιομηχανίας.

Ο κατασκευαστικός κλάδος είναι ο μεγαλύτερος βιομηχανικός κλάδος στην Ευρωπαϊκή Ένωση και αντιπροσωπεύει περίπου το 10% του ακαθάριστου εγχώριου προϊόντος. Οι δαπάνες για την κατασκευή αναμένεται να παρουσιάσουν μία συνεχή αύξηση κατά 4,6% το χρόνο για τα επόμενα τέσσερα χρόνια στην Ευρώπη, με πολύ μεγαλύτερους όμως ρυθμούς ανάπτυξης στην Ινδία και στην Κίνα. Για να αντιμετωπίσει τις προκλήσεις αυτές και για να αξιοποιήσει τη δυναμική που δρομολογεί η Ευρωπαϊκή Επιτροπή, ο ευρωπαϊκός κατασκευαστικός κλάδος έχει ξεκινήσει εδώ και αρκετό καιρό μια προσπάθεια συγκέντρωσης της κρίσιμης μάζας των ενδιαφερόμενων φορέων έρευνας και τεχνολογίας στην κατα-

σκευή σε πανευρωπαϊκό επίπεδο. Οι τομείς στους οποίους εστιάζεται η Ευρωπαϊκή Πλατφόρμα είναι οι εξής: Υγιεινή και Ασφάλεια, Αειφόρος Κατασκευή, Δίκτυα (σιδηροδρομικά, οδικά κλπ.), Πολιτιστική Κληρονομιά, Πόλεις και Κτίρια, Ποιότητα Ζωής, Υλικά.

Στην Ελλάδα ο κατασκευαστικός κλάδος είναι ένας από τους ταχύτερα αναπτυσσόμενους κλάδους της ελληνικής οικονομίας, παρά τα σοβαρά και χρονίζοντα διαρθρωτικά προβλήματα που αντιμετωπίζει, ενώ σύμφωνα με το ΙΟΚ, το ποσοστό συμμετοχής του στο ΑΕΠ, στην τριετία 2004 – 2006, προβλέπεται να προσεγγίσει το

10%, αρκετά δηλ. υψηλότερο από την ανάλογη ποσοστιαία συμμετοχή του 1997 (6,4%). Η αύξηση των δραστηριοτήτων του κατασκευαστικού κλάδου ώθησε τους βασικούς κλάδους παραγωγής δομικών υλικών (τσιμέντο, έτοιμο σκυρόδεμα, χάλυβας, αλουμίνιο, πλινθοκεραμοποιία κ.ά.) σε μία γενικευμένη τάση μεγέθυνσης των παραγωγικών τους δυναμικοτήτων για να μπορέσουν να ανταπεξέλθουν στην αυξημένη ζήτηση των προϊόντων που προκάλεσε η συνεχιζόμενη διεύρυνση των κατασκευαστικών δραστηριοτήτων. Ο κατασκευαστικός κλάδος που απασχόλησε το 2003, 310.000 άμεσα εργαζομένους, από τους οποίους οι 32.500 ήταν μηχανικοί και 15.000 μελετητές, χωρίς να συνεκτιμηθούν οι απασχολούμενοι στην έρευνα και την τεχνολογία, οδήγησε λόγω της σημερινής του κρίσης την ανεργία σε έκρηξη. Οι προοπτικές για την Ελλάδα στην περίοδο 2007-2013 (ΚΕΠΕ, ΙΟΚ), δεν εμφανίζονται

Ημερίδα, 19 Οκτωβρίου 2005

ευοίωνες, τα δε έργα υποδομής στη χώρα δεν αναμένεται να γνωρίσουν ανάλογη ανάπτυξη στη μετα-Ολυμπιακή περίοδο ή στο Δ΄ Κοινοτικό Πλαίσιο Στήριξης. Για να αντιμετωπίσει ο κατασκευαστικός κλάδος τον έντονο διεθνή ανταγωνισμό απαιτούνται διαρθρωτικές αλλαγές, επανοτοποίηση προτεραιοτήτων, εισαγωγή καινοτομιών, καθώς και δημιουργία μηχανισμών μεταφοράς τεχνολογίας.

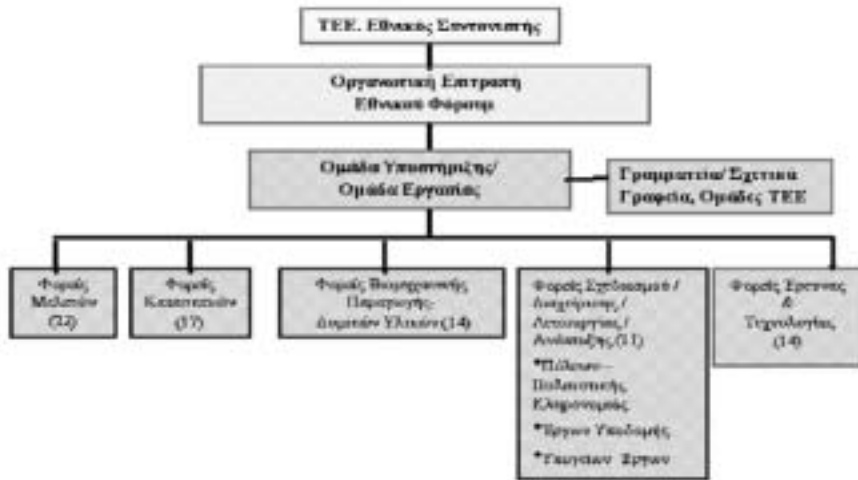
Το ΤΕΕ ανέλαβε την πρωτοβουλία της διοργάνωσης της 1ης ημερίδας, στα πλαίσια της HELECO '05, με τη συμμετοχή όλων των φορέων των σχετιζόμενων με την κατασκευή, για τη συγκρότηση του Εθνικού Φόρουμ συμμετοχής στην Ευρωπαϊκή Πλατφόρμα Τεχνολογίας της Κατασκευής.

Οι φορείς που εκπροσωπήθηκαν και συμμετέχουν στο εθνικό φόρουμ είναι Φορείς Μελετών, Φορείς Κατασκευών, Φορείς Περιβαλλοντικού Σχεδιασμού/ Έργων, Φορείς Βιομηχανικής Παραγωγής/ Δομικών Υλικών, Φορείς Έρευνας & Τεχνολογίας (ΑΕ, Ερευνητικά Κέντρα κ.ά.), Φορείς Σχεδιασμού / Διαχείρισης / Λειτουργίας, Φορείς Σχεδιασμού/ Διαχείρισης/ Λειτουργίας/ Ανάπτυξης Πόλεων-Πολιτιστικής κληρονομιάς- Έργων υποδομής-Υπογειών Έργων. Η δομή της Ελληνικής Τεχνολογικής Πλατφόρμας αποφασίστηκε να ακολουθεί τη μορφή της αντίστοιχης Ευρωπαϊκής κατά το σχήμα: ▶

Οργανωτική επιτροπή

- Α. Μοροπούλου**, Καθηγήτρια ΕΜΠ, ΔΕ ΤΕΕ, Πρόεδρος
- Κ. Συρμακέζης**, Καθηγ. ΕΜΠ, Επιμελητής Μ.Ε. Έρευνας Τεχνολογίας και Καινοτομίας του ΤΕΕ
- Δ. Μπίκας**, Καθηγητής ΑΠΘ
- Ι. Πασπαλιάρης**, Καθηγητής ΕΜΠ
- Μ. Φουντή**, Αν. Καθηγήτρια ΕΜΠ
- Ε. Καντάκη**, Επιστημονικός Συνεργάτης ΕΜΠ, Πρόεδρος Ελληνικού Τμήμ. Σκυροδέματος
- Γ. Συριανός**, Πρόεδρος ΣΤΕΑΤ
- Ι. Παπαϊωάννου**, Πρ. Πρόεδρος ΠΕΔΜΕΔΕ
- Π. Ζαννής**, Γεν. Γραμ. ΣΕΓΜ
- Ε. Χανιωτάκης**, Δ/ντής Έρευνας & Ποιότητας, ΑΕ Τσιμέντων ΤΙΤΑΝ
- Γ. Μαρίνος**, Δ/ντής Ποιότητας και Παραγωγικών Διαδικασιών ΑΓΕΤ
- Μ. Γρόσσου - Βαλτά**, Διευθύντρια Εμπλουτισμού ΙΓΜΕ

alba ΕΝΟΙΚΙΑΖΟΜΕΝΕΣ ΧΗΜΙΚΕΣ ΤΟΥΑΛΕΤΕΣ
 Άμεση παράδοση, εγκατάσταση, service
 www.albawc.gr 7ο κλμ. Θεσσαλονίκης - Οραιοκάστρου, Τ.Κ.: 570 13
 τηλ.: 2310-689844, 689843, 692056 fax: 2310-692018, e-mail: info@albawc.gr



Οι θεματικές περιοχές στο πλαίσιο της Ευρωπαϊκής Πλατφόρμας για την Έρευνα και την Τεχνολογία στην Κατασκευή φαίνονται στο παρακάτω οχήμα:



Δεδομένου ότι στην Ευρώπη, αλλά και στην Ελλάδα το 40 - 50% της κατασκευαστικής δραστηριότητας αντιστοιχεί σε έργα συντήρησης, αποκατάστασης, ανακαίνισης και προστασίας, γίνεται κατανοητό γιατί στο πλαίσιο της Ελληνικής Πλατφόρμας για την Κατασκευή δίνεται ιδιαίτερη έμφαση στα θέματα της αειφορίας της κατασκευής και της προστασίας της πολιτιστικής κληρονομιάς.

Τα προσδοκώμενα αποτελέσματα της Ελληνικής Τεχνολογικής Πλατφόρμας είναι:

- Να συντάξει την ελληνική πρόταση για το ευρωπαϊκό όραμα για την έρευνα και την τεχνολογία στην κατασκευή (στους χρονικούς ορίζοντες 2010, 2020, 2030).
- Να συντάξει κατά αναλογία την εθνική στρατηγική όσον αφορά στην Ερευνητική Ατζέντα, όπου θα καταγράφεται ο τρόπος και το χρονικό πλαίσιο της συνολικής υλοποίησης του οράματος στους χρονικούς ορίζοντες 2010, 2020, 2030, αλλά και να συμβάλει ενεργά στη διαμόρφωση της ευρωπαϊκής στρατηγικής.
- Να συμβάλει στην ενίσχυση της ανταγωνιστικότητας του ελληνικού κατασκευαστικού κλάδου σε ευρωπαϊκό επίπεδο, αλλά και την ενίσχυση της ανταγωνιστικότητας του ευρωπαϊκού κατασκευαστικού κλάδου στις αναπτυσσόμενες:
 - υπό ένταξη χώρες της ΕΕ

- Βαλκανικές, μεσογειακές χώρες
- Χώρες της Κεντρικής Ασίας και της Αφρικής
- Να συνεισφέρει στη σύνταξη Εθνικών αλλά και Ευρωπαϊκών Προδιαγραφών και Οδηγιών, που να ενισχύουν την υλοποίηση του οράματος για την τεχνολογία των κατασκευών.

- Να ενεργοποιήσει τη συμβολή του βιομηχανικού κλάδου και να βελτιώσει την απόδοση της Ε&Τ στη βιομηχανία της κατασκευής.

Το ΤΕΕ προσβλέπει στην ενεργό συμμετοχή της Ελλάδας στη διαμόρφωση της Ευρωπαϊκής Στρατηγικής της Πλατφόρμας Τεχνολογίας για την Κατασκευή που έχει προγραμματιστεί για τις 24 - 25 Οκτωβρίου στο Παρίσι και συγκαλεί το Εθνικό Φόρουμ στις 19 Οκτωβρίου προκειμένου να διαμορφωθεί προς τούτο η εθνική στρατηγική για την έρευνα και την τεχνολογία στην κατασκευή. Το πρόγραμμα εισηγήσεων και συζητήσεων της 2ης ημερίδας της Ελληνικής Πλατφόρμας περιλαμβάνει 3 θεματικές ενότητες σχετικά με τα προβλήματα, τις προοπτικές και το στρατηγικό σχεδιασμό ανάπτυξης και εισαγωγής καινοτομίας:

1. Στην Ευρωπαϊκή και Εθνική Πολιτική για την Έρευνα και Τεχνολογία στην Κατασκευή
2. Στην Αειφόρο Κατασκευή
3. Στην Προστασία της Πολιτιστικής Κληρονομιάς

Στο πλαίσιο αυτό καλούνται να συμμετά-

σχουν όλοι οι μηχανικοί και οι ενδιαφερόμενοι φορείς στην 2η ημερίδα για την Εθνική Στρατηγική της Ελληνικής Πλατφόρμας Τεχνολογίας για την Κατασκευή, συμπληρώνοντας και καταθέτοντας αντίστοιχο δελτίο συμμετοχής μέχρι και την ημερομηνία της ημερίδας (19 Οκτωβρίου 2005).

Επίσης στη συγκυρία της διαμόρφωσης του 7ου Προγράμματος Πλαισίου για την Έρευνα και την Τεχνολογία, το ΤΕΕ εντάσσει την ημερίδα σε ένα σύνολο πρωτοβουλιών που αναλαμβάνει για την ενίσχυση και ένταξη στο Πρόγραμμα - Πλαίσιο στρατηγικών τομέων της ανάπτυξης, όπως:

- Της μηχανικής αριστοποίησης του κύκλου ζωής κατασκευών, εγκαταστάσεων, προϊόντων, διεργασιών με έμφαση στην αειφόρο κατασκευή
- Της αντιμετώπισης των φυσικών καταστροφών και της διαχείρισης κινδύνου
- Της ανάπτυξης των πόλεων και της προστασίας της πολιτιστικής κληρονομιάς
- Της αειφόρου ανάπτυξης

Το ΤΕΕ μέσα στο 2005 σε συνεργασία με άλλους ευρωπαϊκούς φορείς και μη κυβερνητικές οργανώσεις ετοιμάζεται να υποστηρίξει τις προτάσεις αυτές τόσο στο Ευρωκοινοβούλιο όσο και στην Ευρωπαϊκή Επιτροπή.

Το ΤΕΕ διεκδικεί από το υπουργείο Ανάπτυξης ως αρμόδιο για την Πολιτική στην Έρευνα και την Τεχνολογία, την αναγνώρισή του ως Εθνικού Συνομοσπονδιστή, καθώς και την ανακήρυξη του Εθνικού Φόρουμ σε Εθνική Πλατφόρμα με την οποία η Ελλάδα μετέχει στην Ευρωπαϊκή Πλατφόρμα Τεχνολογίας της Κατασκευής, καθώς και την υποστήριξη της λειτουργίας της Εθνικής Πλατφόρμας (οικονομική υποστήριξη, διαδίκτυωση εθνικών φορέων και εθνική προβολή).

Το ΤΕΕ πιστεύοντας ότι η Ελλάδα, παρά τις μέχρι τώρα στερησεις, μπορεί να καταστεί κέντρο αριστείας της ευρωπαϊκής έρευνας και τεχνολογίας, διεκδικεί προς την κατεύθυνση αυτή ευρωπαϊκή αναγνώριση, θεσμούς και πόρους για την Ελλάδα και τους ελληνικούς φορείς έρευνας και τεχνολογίας.

Σημείωση: Για ενημέρωση και αποστολή του Δελτίου Συμμετοχής: Ομάδα Υποστήριξης Ελληνικής Τεχνολογικής Πλατφόρμας E-mail: amoropol@central.tee.gr

*Πληροφορίες: http://portal.tee.gr;
1. Ομάδα Υποστήριξης: Ε. Αγγελακοπούλου, Γ. Βλάχος, Μ. Καρόγλου, Π. Μούνδουλας, Γ. Σεργιάκης amoropol@central.tee.gr; 2. Γραφείο Έρευνας – Τεχνολογίας ΤΕΕ (Ρ. Ρίζου, Α. Κωνσταντή), Τηλ: 210-3291443, Fax: 210-3291303, 3. Γραφείο Πολιτιστικής Κληρονομιάς (κα Τ. Μήτσα, κα Ξ. Ζώη), Τηλ: 210- 3291305-6, Καραγεώργη Σεργβίας 4, 10248, Αθήνα*