

Σήμερα...

...Παγκόσμια Ημέρα Καταναλωτή, αλλά και Παγκόσμια Ημέρα κατά της Αστυνομικής Βαρβαρότητας.

Σαν σήμερα...

...το 1892, στη Νέα Υόρκη εξέδωσε πατέντα για τον πρώτο ανελκυστήρα ο **Jesse W. Reno**.

Το 1906, ιδρύθηκε η εταιρεία «Rolls Royce».

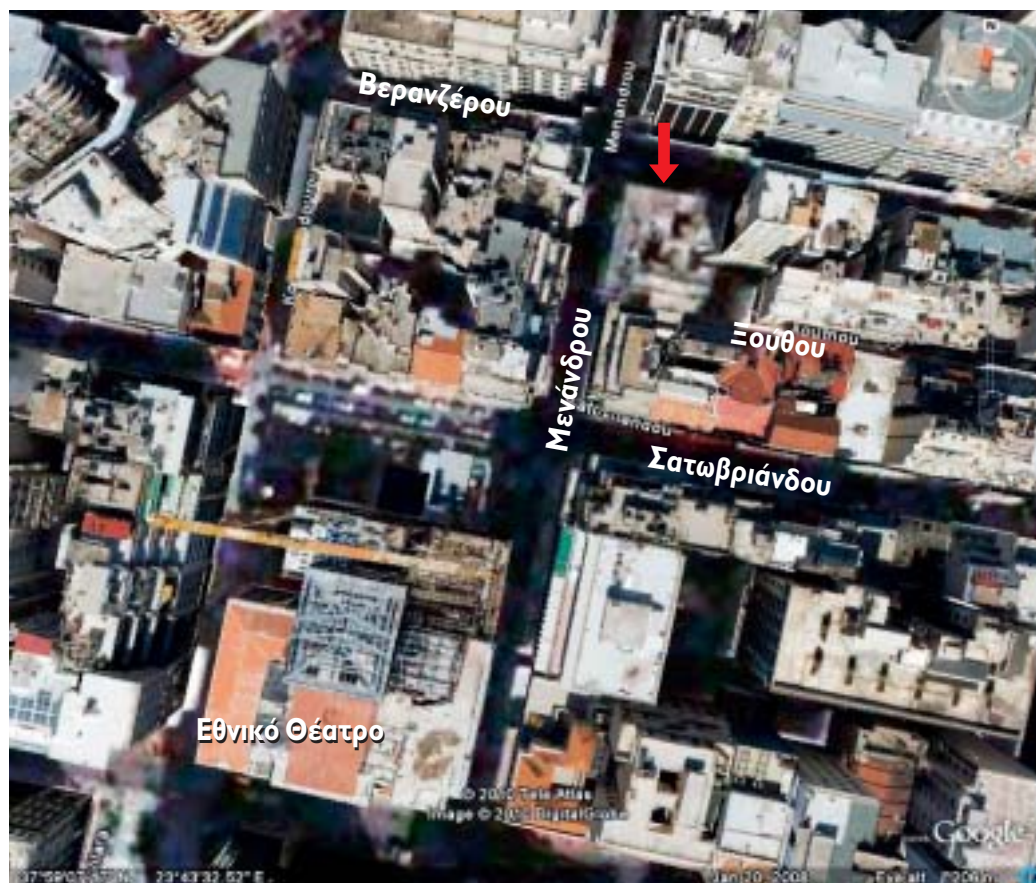
Πέθαναν τρεις εξέχοντες Έλληνες: το 1951, ο **Ιωάννης Παρασκευόπουλος**, αστρονόμος με καριέρα στη Νότια Αφρική, το όνομά του φέρει ένας κρατήρας στη Σελήνη (*Paraskevoroulo crater*), το 1975

ο **Αριστοτέλης Ωνάσης** και το 2006 ο άλλοτε πρωθυπουργός **Γεώργιος Ράλλης**.

16 Μαρτίου,

αύριο, και οι υποψηφιότητες για τις εκλογές στο ΤΕΕ «κλειδώνουν», οπότε άρχεται η αντίστροφη μέτρηση προς την κάλπη. Προηγείται, ας μην το ξεχνάμε, η Μεγάλη Εβδομάδα, με τον Γολγοθά...

του ΓΙΩΡΓΟΥ Π. ΚΑΡΑΛΗ



Μια πλατεία...

...επιφάνειας 1.000 τ.μ. θα «γεννηθεί» έως τον Ιούνιο στο κέντρο της Αθήνας, εκεί όπου σήμερα βρίσκεται το 5ώροφο «πληγωμένο» από τον ισχυρό σεισμό του 1999- κτίριο του NAT: γωνία Βερανζέρου - Μενάνδρου και Ξουθού, ένα οικοδομικό τετράγωνο πίσω από το Εθνικό Θέατρο,

σχεδόν δύο από την πλατεία Ομονοίας. Το κτίριο, αφού τυλιχτεί σε ειδικό προστατευτικό πλέγμα και τοποθετηθούν τα ε-κρηκτικά στη βάση κάθε κολόνας, σε κάθε όροφο, θα κατεδαφιστεί με ελεγχόμενη έκρηξη μέσα σε έξι δευτερόλεπτα. Θα είναι (αν δεν μας απατά η μνήμη μας) η δεύτερη κατεδάφιση με αυτό τον τρόπο (η πρώτη ήταν

το πολυώροφο γιατί επί της ο-δοού Μεσογείων, στη θέση του ο-ποίου κτίστηκε το νοσοκομείο «Ερρίκος Ντυνάν») που θα γίνει στην Αθήνα. Στη θέση του παλιού κτιρίου θα διαμορφωθεί η πρώτη πλατεία, εδώ και τουλάχιστον 150 χρόνια, στην πυκνοδομημένη πόλη, ένα... δείγμα γραφής (ελπίζουμε) και για με-λοντικές ανάλογες ενέργειες.



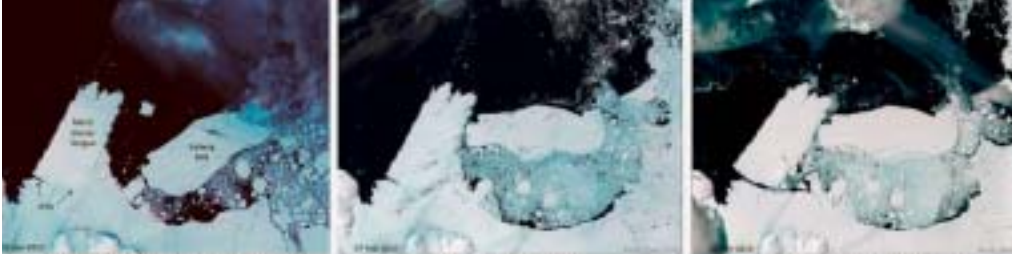
Στα κτίρια... αποτυπώνεται, ενίοτε, η ιστορία που γράφουν οι άνθρωποι. Στο κτίριο της φωτογραφίας (Βασ. Σοφίας και Παπαδιαμαντοπούλου) στεγάζεται έως σήμερα ό,τι απέμεινε από τη μεγάλη ιδιωτική ασφαλιστική εταιρεία «Commercial Value», της οποίας η άδεια ανακλήθηκε πρόσφατα. Στο ίδιο κτίριο στεγαζόταν (συμπωματικά) πριν λίγα χρόνια και ο (ηλεκτρονικός) εγκέφαλος του περιβόητου C41, του κεντρικού συστήματος ασφάλειας των Ολυμπιακών Αγώνων, το οποίο ενοχοποιήθηκε από τα ΜΜΕ και ως η «πόρτα» του «Μεγάλου Αδελφού» στην υπόθεση των υποκλοπών. Πάντως τα κτίρια δεν φταίνε...

Παγόβουνο...

...μεγέθους όσο το Λουξεμβούργο (!) δημιουργήθηκε από τη σύγκρουση ενός άλλου με παγετώνα (όπως φαίνεται και στις φωτογραφίες) και τώρα πλέουν το ένα δίπλα στο άλλο σε απόσταση 100-150 χιλιομέτρων από την Ανταρκτική. Το νέο παγόβουνο συντίθεται από ποσότητα

νερού ίση με το ένα πέμπτο της ετήσιας κατανάλωσης ύδατος σε ολόκληρο τον κόσμο (!) και οι επιστήμονες φοβούνται ότι τη θέση του θα καταλάβει θαλάσσιος πάγος, γεγονός που θα περιορίσει την ικανότητα του ψυχρού και πυκνού νερού να κατακαθίσει και άρα να συνεχιστεί η τροφοδότηση των ωκεάνιων ρευμάτων με οξυγόνο, με συνέπεια το μεγαλύ-

τερο μέρος της ζωής να χαθεί σ' αυτές τις περιοχές, ενώ άλλοι εκτιμούν ότι το τεράστιο παγόβουνο πιθανόν να διαταράξει και το κλίμα, καθώς μια μείωση στην παραγωγή τέτοιου ύδατος θα φέρει ψυχρότερους χειμώνες στην περιοχή και θα επηρεάσει τη ζωή των πιγκουίνων και των άλλων ζώων που ζουν και τρέφονται εκεί.



Οι τεράστιες ποσότητες πεταμένων ηλεκτρονικών συσκευών, που καταλήγουν νόμιμα ή παράνομα σε διάφορες χώρες, δημιουργούν κίνδυνο για το περιβάλλον και την ανθρώπινη υγεία, προειδοποιεί το Περιβαλλοντικό Πρόγραμμα του ΟΗΕ (UNEP). Έως το 2020, οι ποσότητες άχρηστων υπολογιστών θα έχουν αυξηθεί κατά δύο έως τέσσερις φορές στην Κίνα και τη Νότιο Αφρική και κατά πέντε φορές στην Ινδία, σε σχέση με τα επίπεδα του 2007, τα πεταμένα κινητά θα έχουν αυξηθεί κατά επτά φορές στην Κίνα και κατά 18 φορές στην Ινδία.



Οι καθυστερήσεις στην κατασκευή του Μετρό Θεσσαλονίκης επέσυραν μηνυτήρια αναφορά του Επαγγελματικού Επιμελητηρίου, με συνέπεια ο εισαγγελέας Πρωτοδικών να διατάξει προκαταρκτική εξέταση. Το ΕΕΘ ισχυρίστηκε πως η καθυστέρηση είναι καταχρηστική, αντισυνταγματική και πλήττει ανεπανόρθωτα τον κλάδο των επαγγελματιών, καθώς δεν μπορούν να αναπτύξουν ελεύθερα την εμπορική τους δραστηριότητα. Θυμίζουμε ότι η ολοκλήρωση του έργου έχει προσδιοριστεί για το 2014.

31 μέτρων...

...το μεγαλύτερο «ηλιακό σκάφος» του κόσμου, είναι το «PlanetSolar», που παρουσιάστηκε πριν λίγες ημέρες στα ναυπηγεία HDW του Κιέλου της Γερμανίας. Θα κινείται αποκλειστικά και μόνο χάρη στην ηλιακή ενέργεια, αναπτύσσοντας ταχύτητες που



θα φθάνουν τους 15 κόμβους την ώρα. Στα μέσα του 2011, θα αποπλεύσει με δύο άτομα πλήρωμα και 50, περίπου, επιβάτες, για να πραγματοποιήσει περίπλου του πλανήτη, διάρκειας 140 ημερών, για να αποδειχτεί το αξιόπλοον του πρωτοποριακού «πράσινου» καταμαράν.

Την ανάπλαση τριών πλατειών (Αγίου Παντελεήμονα, Αττικής και Αγίου Νικολάου) σε υποβαθμισμένες περιοχές του κέντρου της Αθήνας, ανακοίνωσε το υπουργείο Περιβάλλοντος. Θα γίνουν σημαντικές παρεμβάσεις για τη βελτίωση της εικόνας τους. Η επιλογή, - ορθή - σηματοδοτεί όντως μια άλλη αντίληψη στο υπουργείο. Στα άμεσα σχέδια του υπουργείου είναι και η πεζοδρομηση της λεωφόρου Βασιλίσσης Όλγας, ενώ τις επόμενες ημέρες θα ανακοινωθούν μέτρα παρέμβασης για το Γουδί και το Ελληνικό. Το αναθεωρημένο νέο ρυθμιστικό σχέδιο της Αθήνας αναμένεται το φθινόπωρο.



Σιγά...

...το τραπεζικό σύστημα κοιμάται και οι άστεγοι πληθαίνουν...