

Το Μετρό ως έργο βιώσιμης ανάπτυξης



Γιάννης Α. Μυλόπουλος
Πρόεδρος Αττικό Μετρό Α.Ε.

Προς ένα νέο αναπτυξιακό πρότυπο

Σήμερα αναζητείται ένα νέο αναπτυξιακό πρότυπο για την Ελλάδα, απαλλαγμένο από τις παθογένειες του παρελθόντος.

Ένα νέο πρότυπο που, ακολουθώντας τις αρχές της αειφορίας, θα θεμελιώσει μια αυτοδύναμη παραγωγική στρατηγική, βασισμένη στα συγκριτικά μας πλεονεκτήματα.

Με στόχο να οδηγήσει σε μια δίκαιη ανάπτυξη, με ισόρροπη έμφαση στην οικονομία, την κοινωνία και το περιβάλλον.

Τα συγκριτικά μας πλεονεκτήματα

Η Περιφέρεια Κεντρικής Μακεδονίας διαθέτει πλούτο συγκριτικών πλεονεκτημάτων, όπως:

- Πρωτογενή παραγωγή και μεταποίηση/ επεξεργασία προϊόντων διατροφής
- Γεωστρατηγική θέση (Βαλκάνια, Αιγαίο, Δρόμοι της ενέργειας)
- Αξιοποίηση ανθρώπινου δυναμικού - πλέγμα Πανεπιστημίων και Ερευνητικών Ινστιτούτων (ΑΠΘ, ΠΑΜΑΚ, Διεθνές Πανεπιστήμιο, ΤΕΙ, ΕΚΕΤΑ)
- Περιβάλλον (ποτάμια, λίμνες, δάση, ακτές, φυσικός πλούτος)
- Τουρισμό (ευρύτερη περιοχή Θεσσαλονίκης, Χαλκιδική)
- Επιχειρηματική και εμπορική δραστηριότητα

Τοπικά συμφέροντα κι εμφύλιοι σπαραγμοί

Αυτό το πλούσιο μωσαϊκό αναπτυξιακών και επενδυτικών δυνατοτήτων, καλύφθηκε από έριδες, διχόνοιες και καρκινοβασίες.

Πλέον των παθογενειών που χαρακτήριζαν την μέχρι πρότινος στρεβλή οικονομική ανάπτυξη της χώρας, ειδικά η Περιφέρεια Κεντρικής Μακεδονίας και ειδικότερα η πόλη της Θεσσαλονίκης, έχασαν πολλές αναπτυξιακές ευκαιρίες, όχι μόνο εξαιτίας του συγκεντρωτικού μοντέλου ανάπτυξης και του γιγαντισμού της πρωτεύουσας, αλλά κυρίως λόγω συγκρούσεων τοπικών συμφερόντων και εμφύλιων σπαραγμών.

Η ιστορία του Μετρό της Θεσσαλονίκης

Η ιστορία του μετρό Θεσσαλονίκης απεικονίζει με τον πιο γλαφυρό τρόπο την ιστορία της ίδιας της πόλης.

Αποτυπώνει τον τρόπο με τον οποίο φιλόδοξες προσπάθειες σημαδεύτηκαν από βήματα οπισθοχώρησης και καθυστερήσεις.

Πανστρατιά για την Κεντρική Μακεδονία

Αυτό που χρειάζεται σήμερα μέσα στο ευρύτερο αναπτυξιακό πλαίσιο της χώρας είναι μια πανστρατιά παραγωγικών δυνάμεων και οικονομικών και κοινωνικών φορέων.

Έρθε η ώρα, ενώνοντας δυνάμεις, να θέσουμε σε υγιείς και στέρεες βάσεις το μέλλον της Περιφέρειάς μας.

Η ύπαρξη υποδομών αποτελεί προαπαιτούμενο για αυτό το σκοπό, καθώς αποδεδειγμένα δημιουργούν τις προϋποθέσεις για μια βιώσιμη ανάπτυξη.

Το Μετρό ως έργο βιώσιμης ανάπτυξης

Το Μετρό συμβάλλει:

- ▶ στην οικονομική ανάπτυξη
- ▶ στην προστασία και αναβάθμιση του αστικού περιβάλλοντος
- ▶ στη βελτίωση των συνθηκών και της ποιότητας της ζωής
- ▶ στην ανάδειξη της ιστορίας και του πολιτισμού των πόλεων

Το Μετρό ως έργο οικονομικής ανάπτυξης

Τα έργα μετρό λειτουργούν ως εργαλεία οικονομικής ανάπτυξης.

Κατά την κατασκευή τους δίνεται ώθηση στις τοπικές οικονομίες, με την απορρόφηση κονδυλίων και τη δημιουργία νέων θέσεων εργασίας.

Με τη λειτουργία του μετρό δημιουργούνται νέες ευκαιρίες για τον τουρισμό και τονώνουν την εμπορική και επιχειρηματική δραστηριότητα.

Το Μετρό ως έργο περιβάλλοντος

Τα οφέλη από τη λειτουργία του μετρό επεκτείνονται και στον τομέα της προστασίας του περιβάλλοντος.

Η επίλυση του συγκοινωνιακού προβλήματος και ο δραστικός περιορισμός της κίνησης των αυτοκινήτων προκαλούν σημαντική μείωση της ατμοσφαιρικής ρύπανσης και επιφέρουν θεαματική βελτίωση στην κατάσταση του αστικού περιβάλλοντος.

Η κοινωνική διάσταση του Μετρό

Τόσο η ταχύτητα των μετακινήσεων, όσο και η αξιοπιστία των δρομολογίων αλλάζουν ριζικά τις συνθήκες και βελτιώνουν εντυπωσιακά την ποιότητα της ζωής στις πόλεις με μετρό.

Το μετρό έχει κι ένα έντονο κοινωνικό αποτύπωμα, καθώς από αυτό ωφελούνται όλοι, και κυρίως οι εργαζόμενοι και οι ανήκοντες στις ασθενέστερες οικονομικά τάξεις.

Μετρό και Πολιτισμός

Το Μετρό αποδεικνύει τη δυνατότητα αρμονικής συνύπαρξης της κατασκευαστικής δραστηριότητας με το αρχαίο μας παρελθόν, τον εθνικό μας πολιτιστικό πλούτο.

Ο πολιτιστικός ρόλος που διαδραματίζει το μετρό πιστοποιείται από:

- ▶ το παράδειγμα της Αθήνας, με την αποκάλυψη «της πόλης κάτω από την πόλη» και την έκθεση των ευρημάτων στους σταθμούς του μετρό
- ▶ την ανάδειξη των ευρημάτων από την κατασκευή της επέκτασης στον Πειραιά μόλις προχθές
- ▶ Τις αρχαιολογικές εργασίες στη Θεσσαλονίκη, όπου εκτελείται σήμερα το μεγαλύτερο ανασκαφικό έργο της χώρας

Μετρό και Πολιτισμός

Η σφραγίδα των έργων μετρό στο σύγχρονο μας πολιτισμό περνά μέσα από την ανάδειξη της ιστορίας και της πολιτιστικής ταυτότητας των πόλεων, όπου τα έργα μετρό εκτελούνται.



ΣΤΗΝ ΕΠΙΦΑΝΕΙΑ
ΣΤΗΝ ΕΠΙΦΑΝΕΙΑ

UNEARTHED
ΠΡΟΕΛΘΗΤΗ

Το έργο της επέκτασης του Μητροπολιτικού Σιδηρόδρομου στον Πειραιά
Extension of the Metropolitan Railway to Piraeus

Έναρξη 9 Ιουνίου 2016
Κτήριο ΣΥΛΑΠΟΘΗΚΗ, Πύλης 8
Αρχαιολογικός χώρος Αστικών Πυλών Πειραιά
Πληροφορίες: 2104127154
Ελεύθερη είσοδος

Opening June 9th 2016
"KSYLAPOTHIKI" building, Pylis 8 str.
Gates of Piraeus
Information: 2104127154
Free entrance

ΕΛΛΗΝΙΚΗ ΔΗΜΟΚΡΑΤΙΑ
ΥΠΟΥΡΓΕΙΟ ΠΕΡΙΧΕΙΡΗΣΗΣ ΕΡΓΩΝ
ΕΠΙΧΕΙΡΗΣΙΑΚΟ ΠΡΟΓΡΑΜΜΑ "ΥΠΟΔΟΜΗ ΚΑΙ ΜΕΤΑΦΟΡΕΣ"

ΕΛΛΗΝΙΚΗ ΔΗΜΟΚΡΑΤΙΑ
ΥΠΟΥΡΓΕΙΟ ΠΕΡΙΧΕΙΡΗΣΗΣ ΕΡΓΩΝ
ΕΠΙΧΕΙΡΗΣΙΑΚΟ ΠΡΟΓΡΑΜΜΑ "ΥΠΟΔΟΜΗ ΚΑΙ ΜΕΤΑΦΟΡΕΣ"

ΕΦΟΡΕΙΑ ΑΡΧΑΙΟΤΗΤΩΝ ΔΥΤΙΚΗΣ ΑΤΤΙΚΗΣ ΠΕΙΡΑΙΩΣ ΚΑΙ ΝΗΣΩΝ
ΑΤΤΙΚΟ ΜΕΤΡΟ Α.Ε.

Μετρό και Βιώσιμη Ανάπτυξη

Τα έργα μετρό είναι έργα ζωντανά και αυτή η πολυδιάστατη συμβολή τους στην δραστική βελτίωση της ζωής των ανθρώπων είναι που τα καθιστά στην πραγματικότητα έργα βιώσιμης ανάπτυξης.



Επανεκκίνηση του Μετρό της Θεσσαλονίκης

Η νέα διοίκηση της Αττικό Μετρό Α.Ε., από τον Μάρτιο και μετά, έχει δώσει ώθηση σε όλες τις δράσεις της εταιρείας και έχουν ξεκινήσει όλα τα έργα που παρέμεναν στάσιμα.



ΕΠΑΝΕΚΚΙΝΗΣΗ του ΜΕΤΡΟ της Θεσσαλονίκης

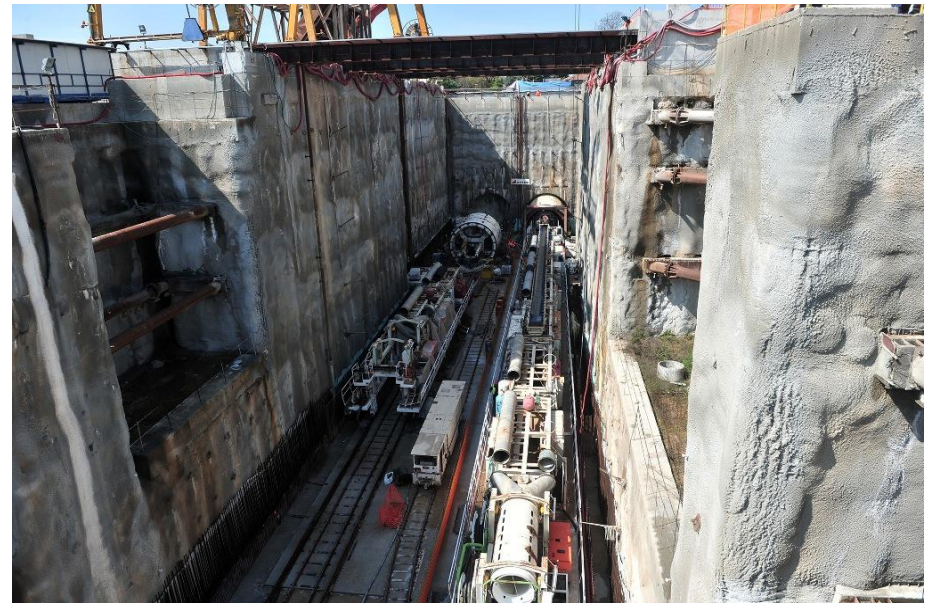
Στη Θεσσαλονίκη, τα εργοτάξια ζωντανεύουν μέρα με τη μέρα.

Κατασκευαστικές και αρχαιολογικές εργασίες πραγματοποιούνται σε εργοτάξια της βασικής γραμμής και κατασκευαστικές εργασίες στην επέκταση της Καλαμαριάς.

Τα έργα πολιτικού μηχανικού έχουν υλοποιηθεί κατά 60%, ενώ οι αρχαιολογικές εργασίες έχουν υλοποιηθεί κατά 80%.

Επανεκκίνηση του Μετρό της Θεσσαλονίκης

Ο πρώτος μετροπόντικας ξεκίνησε στις 28 Μαρτίου και ο δεύτερος στις 23 Μαΐου και αναμένεται να ολοκληρώσουν το έργο τους στο τέλος του έτους. Οι σήραγγες ΤΜΒ έχουν διανοιχθεί κατά 80%.



Στόχος είναι να τεθούν σε πλήρη ανάπτυξη οι εργασίες σε όλα τα μέτωπα της βασικής γραμμής, ώστε να παραδοθεί στη Θεσσαλονίκη το έργο το πρώτο εξάμηνο του 2020.

Ολοκληρωμένη συγκοινωνιακή μελέτη για τη Θεσσαλονίκη

Η Θεσσαλονίκη στερείται ολοκληρωμένου συγκοινωνιακού σχεδιασμού μιας και η τελευταία μελέτη αναφέρεται σε συνθήκες του 2000.

Στην προοπτική της ένταξης του μετρό στη συγκοινωνιακή πραγματικότητα της πόλης το 2020, η Αττικό Μετρό θα εκπονήσει, σε συνεργασία με φορείς της πόλης, μελέτη ολοκληρωμένου συγκοινωνιακού σχεδιασμού, που θα λαμβάνει υπόψη τη δυναμική και το συμπληρωματικό ρόλο όλων των μέσων σταθερής τροχιάς και μη.

Ο σταθμός «Βενιζέλου»

Συμφωνία του Υπουργείου Πολιτισμού, του Δήμου Θεσσαλονίκης και της Αττικό Μετρό στη βάση τεχνικής λύσης που πρότεινε η εταιρεία.



Ο σταθμός «Βενιζέλου»

Η λύση προβλέπει την κατασκευή του σταθμού στην ίδια θέση με τα αρχαιολογικά ευρήματα, αλλά σε μεγαλύτερο βάθος, με ταυτόχρονη διατήρηση και ανάδειξη των ευρημάτων κατά χώραν, όπως επιβάλλει η τελευταία απόφαση του Κ.Α.Σ.

Ένα μεγάλο εμπόδιο ξεπερνιέται και ανοίγει ο δρόμος για την ολοκλήρωση του συνόλου του έργου.

Η θέση που εξ' αρχής εκφράστηκε από το σύνολο των εκπροσώπων της Θεσσαλονίκης, για συνύπαρξη των σημαντικών αρχαιολογικών ευρημάτων και του σταθμού του Μετρό, γίνεται επιτέλους πράξη.

Εξωστρέφεια και νέες αγορές

Η Αττικό Μετρό Α.Ε. με την τεχνογνωσία, την εμπειρία και το υψηλά εξειδικευμένο ανθρώπινο δυναμικό της είναι εδώ, για να οραματιστεί και να εκτελέσει έργα βιώσιμης ανάπτυξης για την Περιφέρεια Κεντρικής Μακεδονίας και τη Θεσσαλονίκη.

Παράλληλα θα επενδύσει στην εξωστρέφεια με στόχο να διεκδικήσει μερίδιο στην παγκόσμια αγορά του κλάδου (Ανατολικά Βαλκάνια, Μέση Ανατολή και Παρευξείνια ζώνη)

Ενώνουμε δυνάμεις

Παρά την ιδιαίτερα δύσκολη οικονομική συγκυρία, υπάρχουν αναπτυξιακές δυνατότητες για την Ελλάδα, και για την Περιφέρεια Κεντρικής Μακεδονίας ειδικότερα.

Ας ενώσουμε όλοι μαζί τις δυνάμεις μας, κι ας σχεδιάσουμε μια αναπτυξιακή στρατηγική αυτοδύναμη, ισόρροπη και δίκαιη, ικανή να λειτουργήσει ως διέξοδο από την σημερινή κρίση κι ως ασπίδα προστασίας στις κρίσεις και τις προκλήσεις τα επόμενα χρόνια.



Σας ευχαριστώ
για την προσοχή σας!