



Αναπτυξιακό Συνέδριο ΤΕΕ/ΤΚΜ
«ΚΕΝΤΡΙΚΗ ΜΑΚΕΔΟΝΙΑ ΕΠΙΧΕΙΡΗΜΑΤΙΚΗ
ΠΕΡΙΦΕΡΕΙΑ
Άμεσες Ενέργειες και Στρατηγικός Σχεδιασμός»

Κεντρική Μακεδονία – 15 Χρόνια σε τροχιά απόκλισης



Γιώργος Χατζόπουλος
Ομάδα Εργασίας ΤΕΕ/ΤΚΜ

Θεσσαλονίκη, 9 Ιουνίου 2016
Κτίριο ΤΕΕ/ΤΚΜ

Βασικά σημεία

- Η κατάσταση στην ΠΚΜ σήμερα / αναπτυξιακές επιδόσεις
- Διάγνωση αιτιών
- Προκλήσεις –προοπτικές για την επανέναρξη της αναπτυξιακής διαδικασίας

Η Περιφέρεια Κεντρικής Μακεδονίας

- Κομβική θέση στη διασύνδεση της Χώρας με τα Βαλκάνια και την υπόλοιπη ηπειρωτική Ευρώπη
- Σημαντικά δίκτυα και υποδομές μεταφορών και ενέργειας
- Κρίσιμη μάζα εκπαιδευτικών και ερευνητικών ιδρυμάτων
- Σημαντική συγκέντρωση και κλίμακα παραγωγικών και επιχειρηματικών δραστηριοτήτων
- Πλούσιο απόθεμα τουριστικών, φυσικών και πολιτιστικών πόρων

Η Περιφέρεια Κεντρικής Μακεδονίας

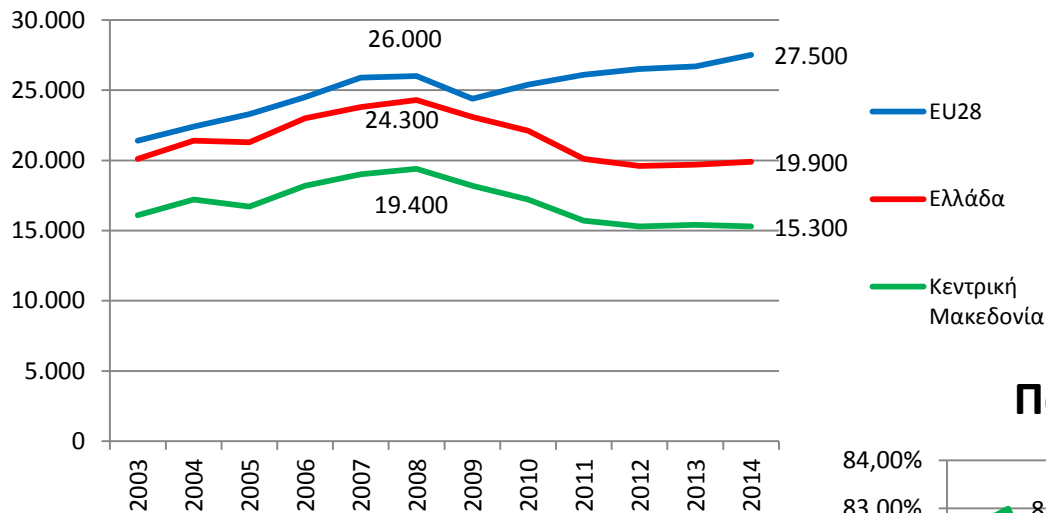
■ Βασικά αναπτυξιακά μεγέθη

Πηγές δεδομένων: Eurostat, ΕΛΣΤΑΤ, Ινστιτούτο Εξαγωγικών Ερευνών και Σπουδών (ΙΕΕΣ) του ΣΕΒΕ

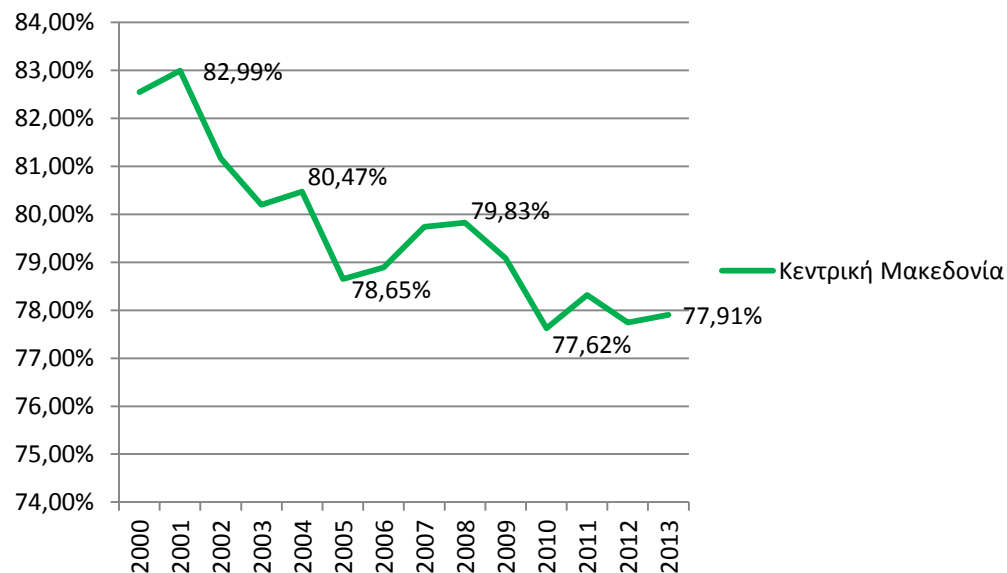
Δείκτης	Κεντρική Μακεδονία	Χώρα	Μονάδες
ΑΕΠ κκ (2014)	15.300	19.900	PPS ανά κάτοικο
Ανεργία (2015)	26,0	24,9%	άνω των 15 ετών
Ανεργία γυναικών (2015)	30,1	28,9%	γυναικών άνω των 15 ετών
Μακροχρόνια Ανεργία (άνω των 12 μηνών) (2015)	74,5	73,1%	ανεργίας
Ανεργία νέων (15-24 ετών) (2015)	51,9	49,8%	μεταξύ 15-24 ετών
Ποσοστό πληθυσμού με τριτοβάθμια εκπαίδευση (2015)	29,1	29,1%	ηλικίας 25-64 ετών
Ακαθάριστες Επενδύσεις Παγίου Κεφαλαίου προς ΑΕΠ (2013)	13,05	12,02%	
Δαπάνες σε Ε&Α προς ΑΕΠ (2013)	0,75	0,81%	
ΑΠΑ Μεταποίησης προς Σύνολο ΑΠΑ (2013)	12,65	9,61%	
Εξαγωγές αγαθών προς ΑΕΠ (2014)	18,18	15,15%	
Διανυκτερεύσεις αλλοδαπών προς τις συνολικές διανυκτερεύσεις (2014)	71,38	81,79%	

ΑΕΠ κατά κεφαλήν

Εξέλιξη ΑΕΠ κατά κεφαλήν (PPS ανά κάτοικο)

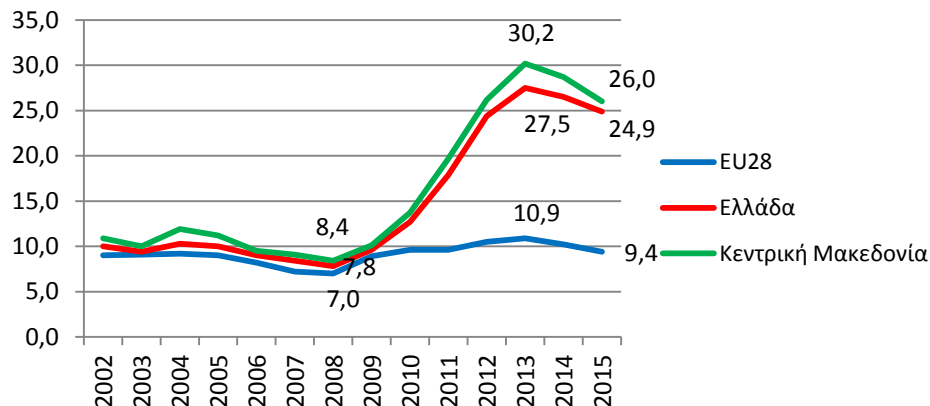


Ποσοστό % ΑΕΠ κκ προς τη Χώρα

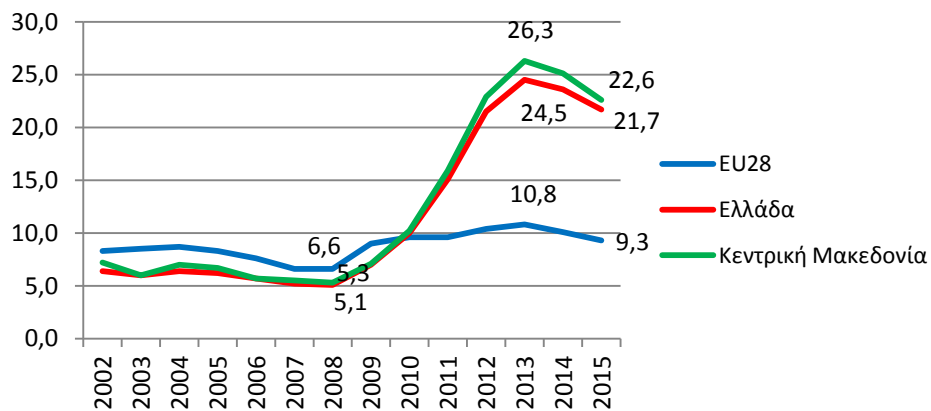


Ανεργία

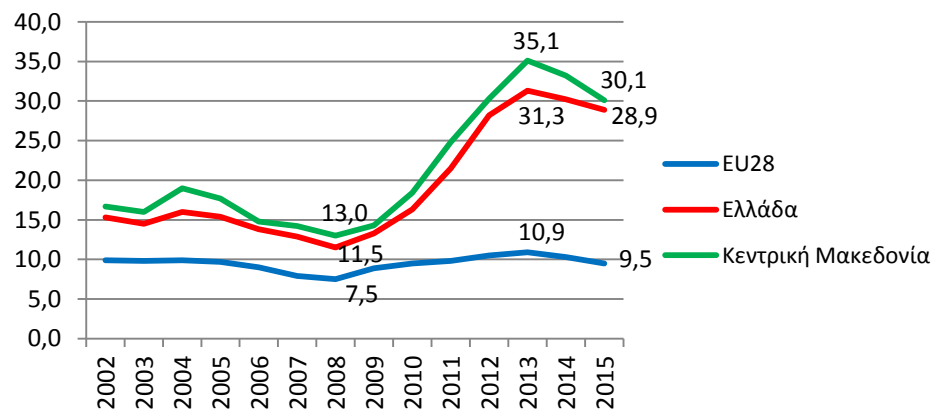
Εξέλιξη ποσοστού ανεργίας (15 ετών και άνω)



Εξέλιξη ποσοστού ανεργίας ανδρών (15 ετών και άνω)

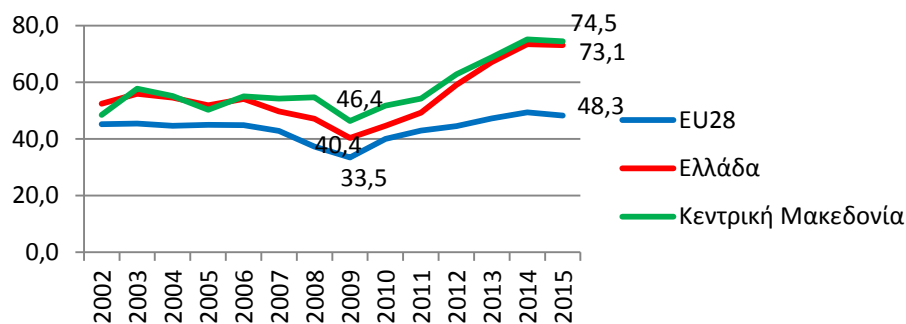


Εξέλιξη ποσοστού ανεργίας γυναικών (15 ετών και άνω)

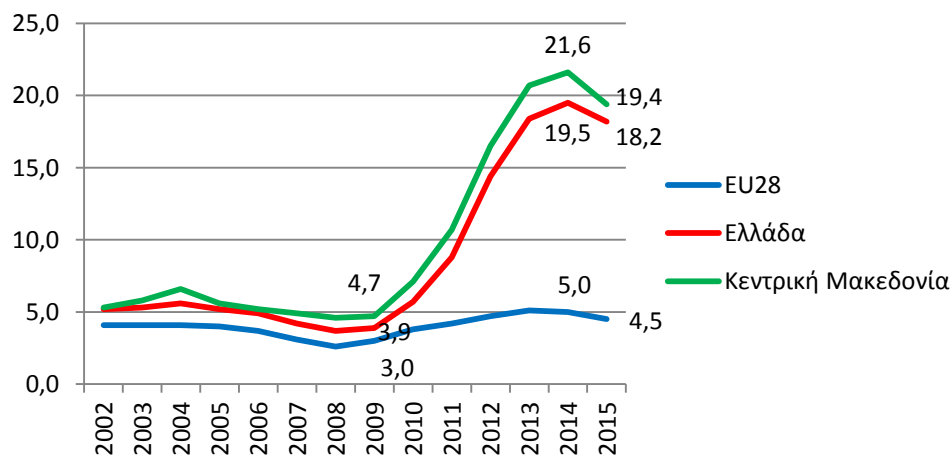


Μακροχρόνια Ανεργία – Ανεργία Νέων

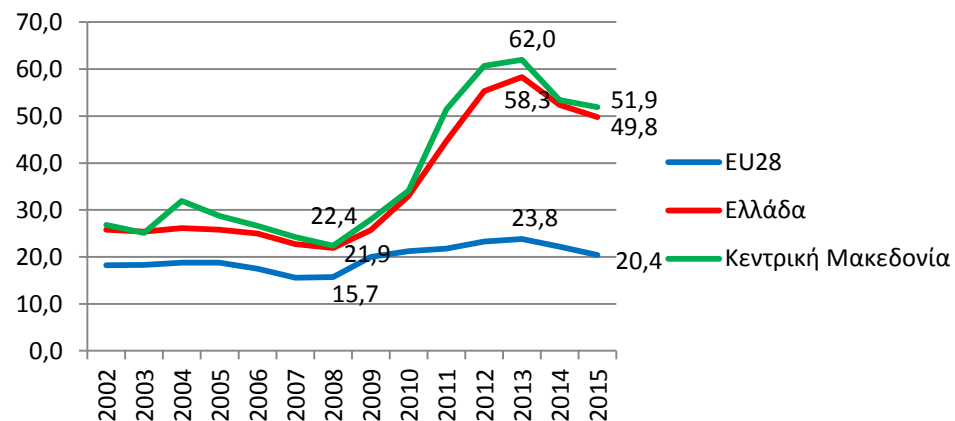
Συμμετοχή % μακροχρόνιας ανεργίας (άνω των 12 μηνών) στο ποσοστό ανεργίας



Μακροχρόνια ανεργία (άνω των 12 μηνών)

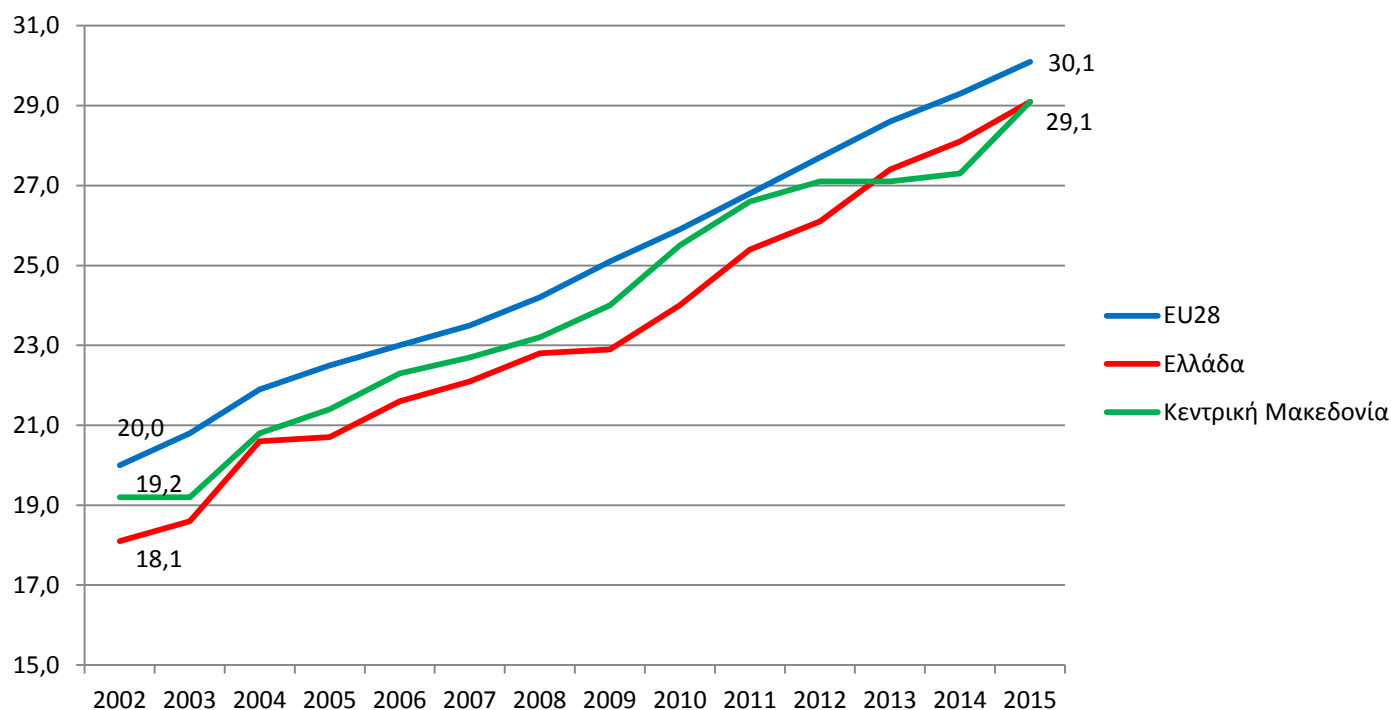


Ανεργία νέων (15-24 ετών)



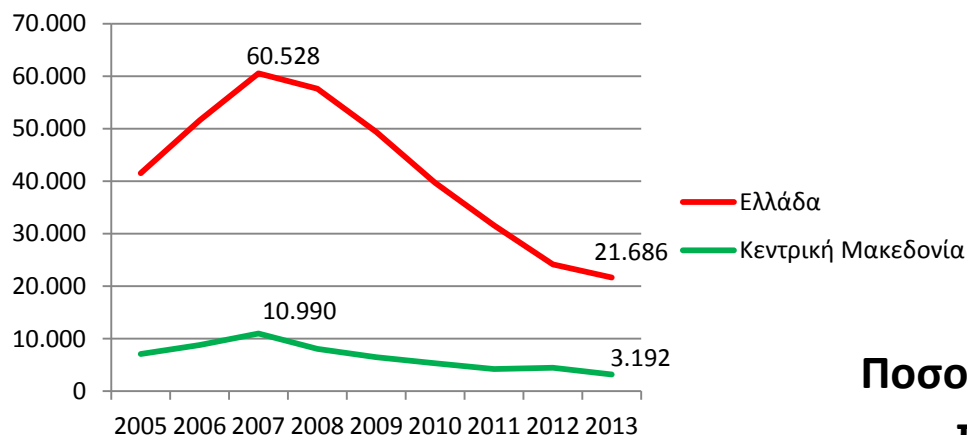
Τριτοβάθμια Εκπαίδευση

Ποσοστό % πληθυσμού με τριτοβάθμια εκπαίδευση
ηλικίας 25-64 ετών

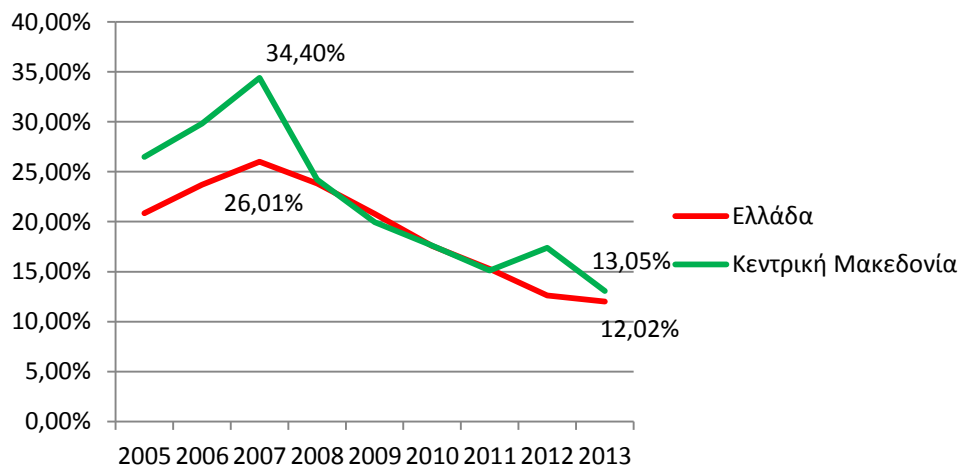


Επενδύσεις Παγίου Κεφαλαίου

Εξέλιξη ακαθάριστων επενδύσεων παγίου κεφαλαίου

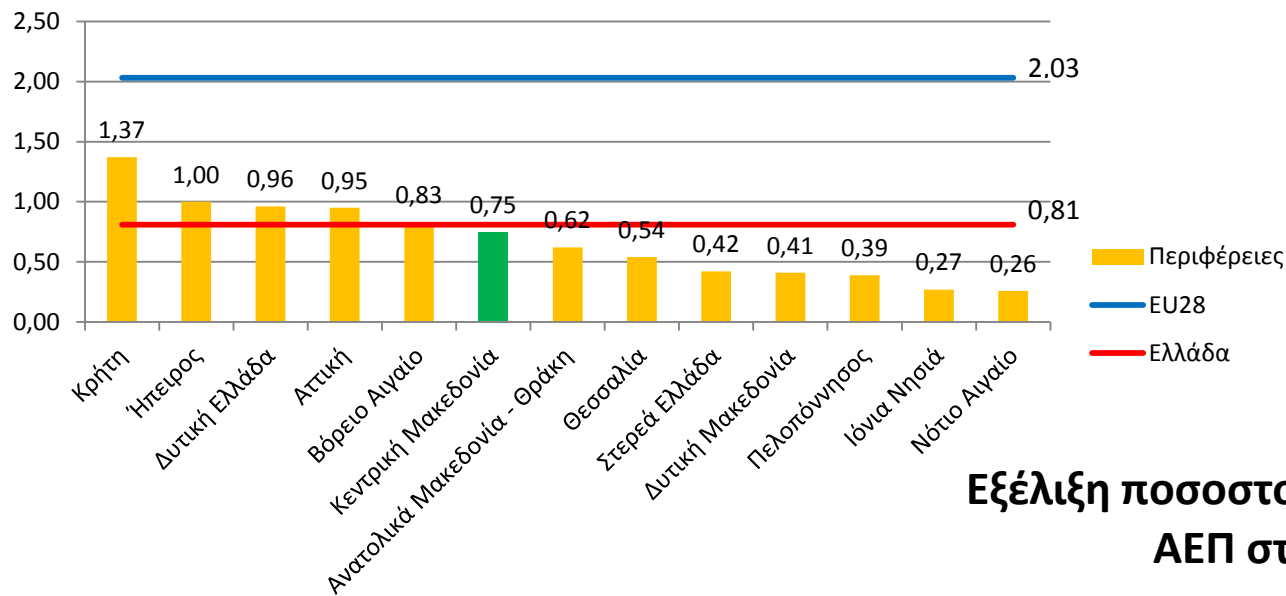


Ποσοστό % ακαθάριστων επενδύσεων παγίου κεφαλαίου προς ΑΕΠ

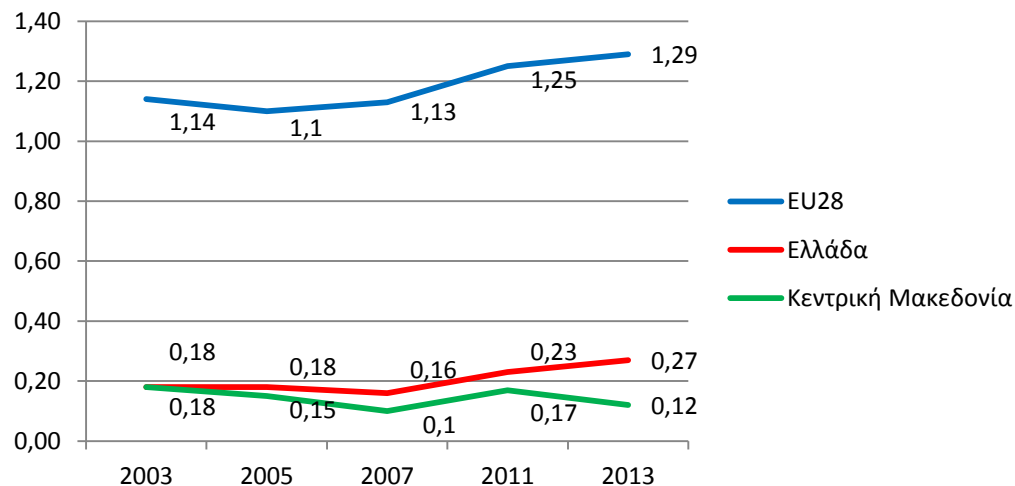


Έρευνα & Ανάπτυξη

Ποσοστό % δαπανών Ε&Α προς ΑΕΠ, 2013

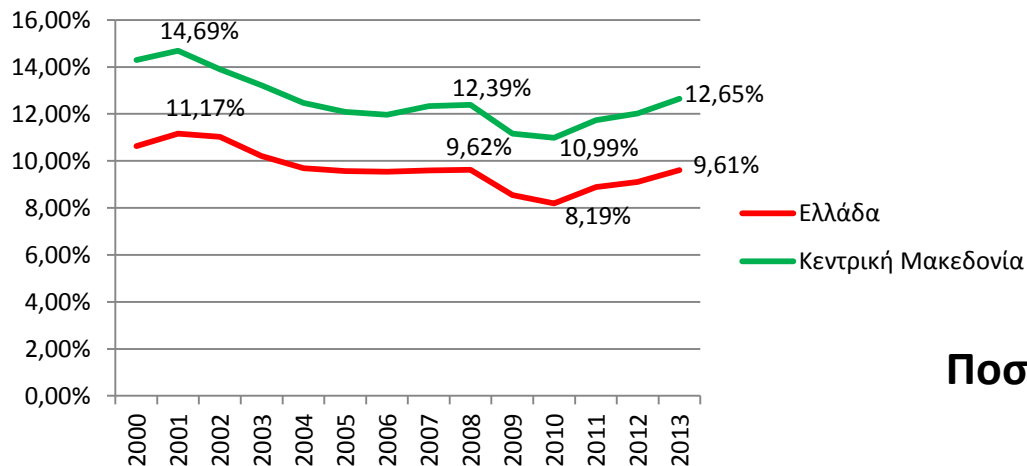


Εξέλιξη ποσοστού % δαπανών Ε&Α προς ΑΕΠ στις επιχειρήσεις

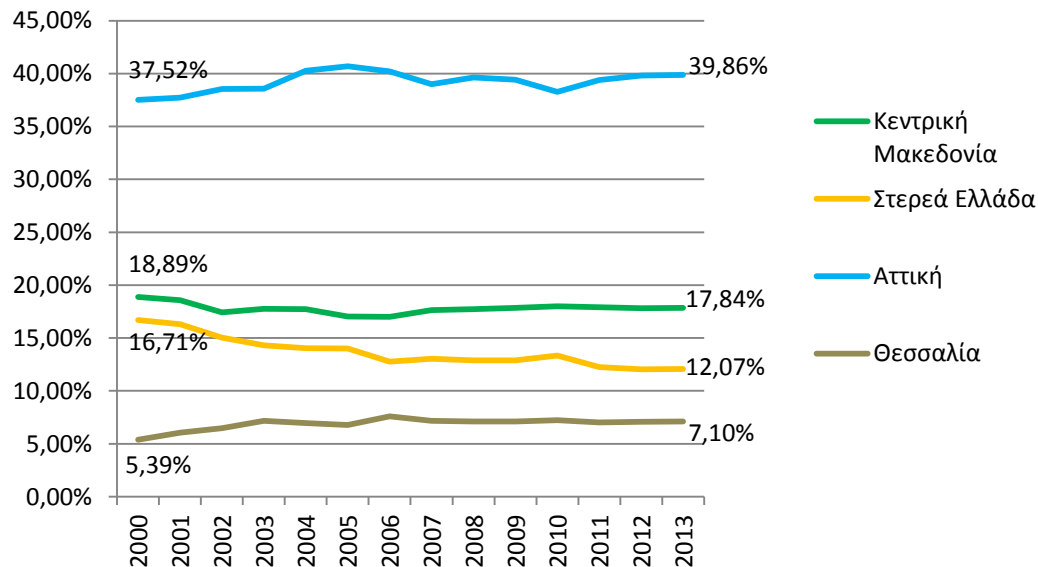


ΑΠΑ Μεταποίησης

Ποσοστό % ΑΠΑ Μεταποίησης προς συνολική ΑΠΑ Ενότητας

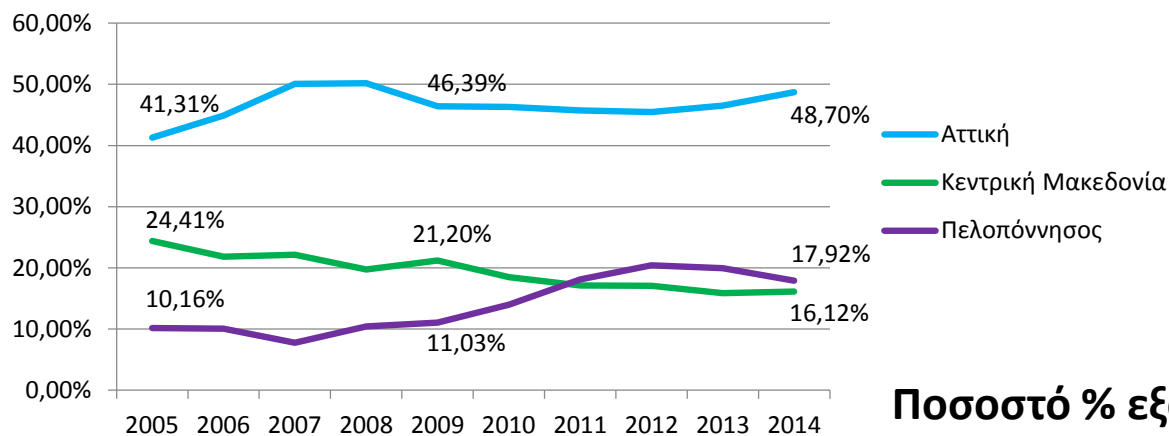


Ποσοστό % ΑΠΑ Μεταποίησης προς ΑΠΑ Μεταποίησης Χώρας

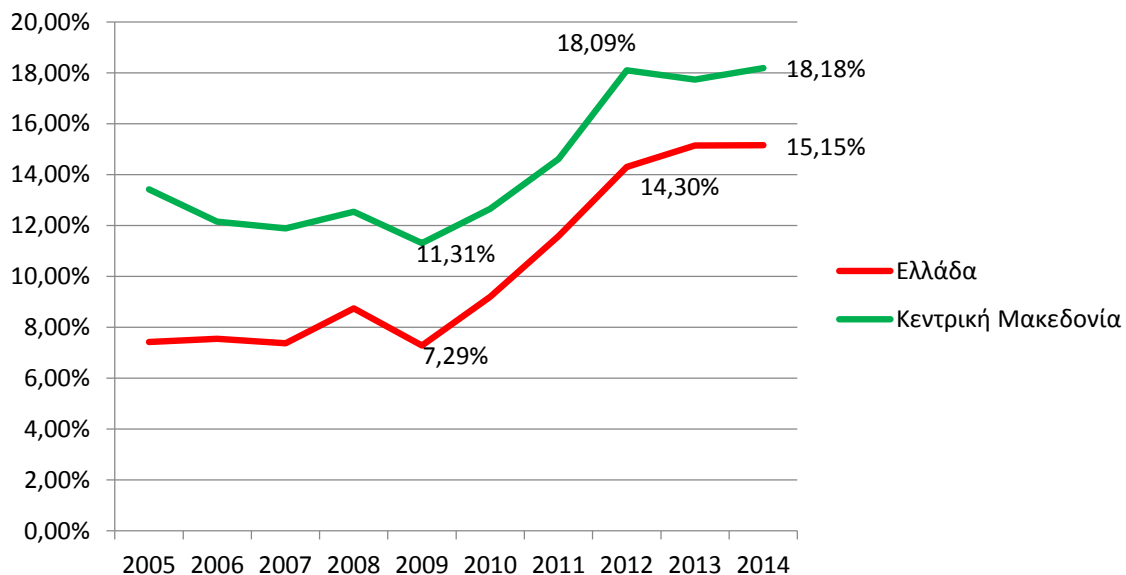


Εξαγωγές αγαθών

Ποσοστό συμμετοχής % Περιφέρειας στις εξαγωγές αγαθών της Χώρας

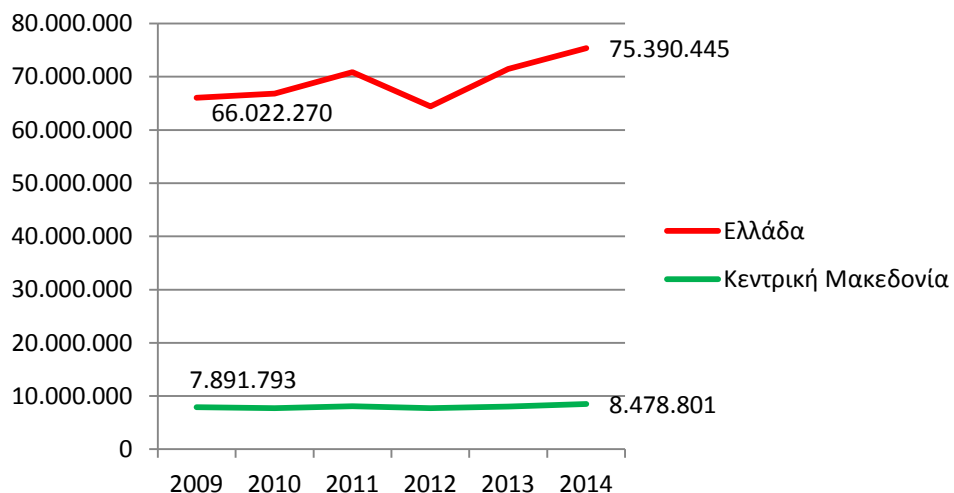


Ποσοστό % εξαγωγών αγαθών προς ΑΕΠ

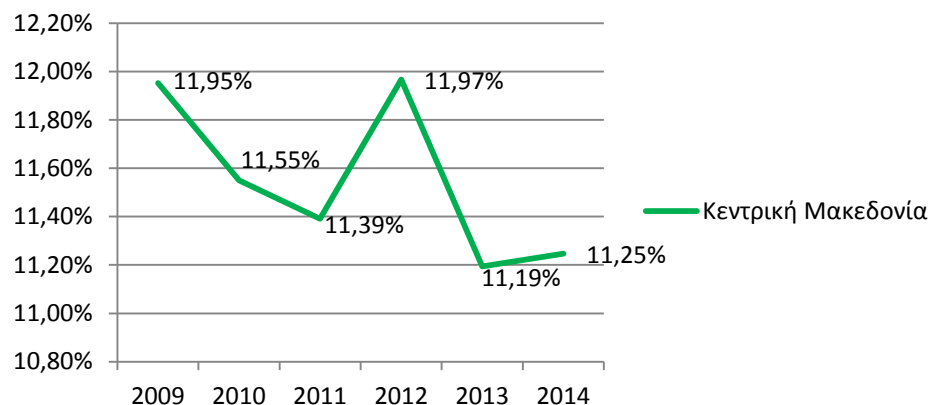


Διανυκτερεύσεις

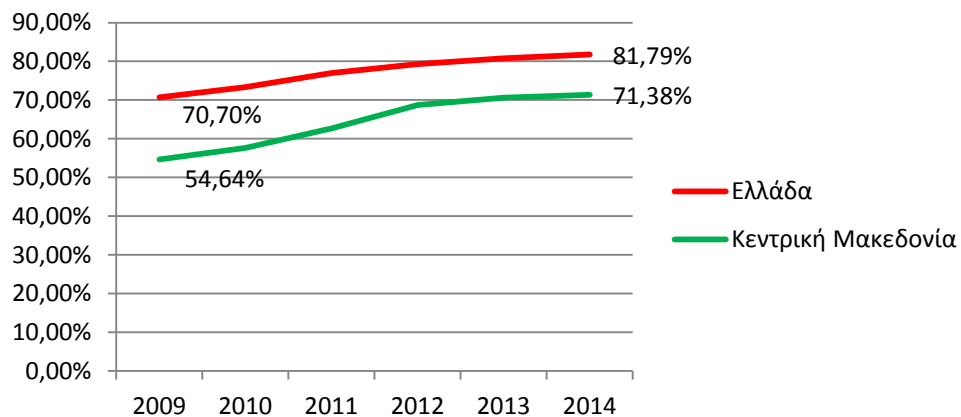
Εξέλιξη αριθμού διανυκτερεύσεων



Ποσοστό % διανυκτερεύσεων προς Χώρα



Ποσοστά % αλλοδαπών στο σύνολο των διανυκτερεύσεων



Αναπτυξιακές Επιδόσεις 1/2

- Σταθερή πορεία αρνητικής απόκλισης του κκ προϊόντος σε σχέση με τη χώρα προ και μετά το 2008
- Διαχρονικά χειρότεροι δείκτες ανεργίας
- Δραματική πτώση κατά 70 % των επενδύσεων παγίου κεφαλαίου
- Οριακά σταθερή εξειδίκευση στη μεταποίηση
- Βελτίωση των εξαγωγικών επιδόσεων αγαθών μετά το 2009 και σταθερή υποχώρηση του μεριδίου της στη χώρα
- Σταθερή αύξηση του αλλοδαπού τουρισμού και απόσταση από την επίδοση της χώρας

Αναπτυξιακές Επιδόσεις 2/2

- Μέτριες επιδόσεις στη συνολική δαπάνη E&A (6η Περιφέρεια) και σταθερή χειροτέρευση της ιδιωτικής δαπάνης E&A
- Σημαντικό μέγεθος αποφοίτων τριτοβάθμιας εκπαίδευσης
- Κατά το ΕΣΠΑ 2014-2020 υποβιβασμός στην κατηγορία των λιγότερο αναπτυγμένων περιφερειών.

Διάγνωση Αιτιών

- Αποδυνάμωση του παραγωγικού συστήματος λόγω υποχώρησης των μη ανταγωνιστικών κλάδων και μη αναπλήρωση τους
- Έλλειμμα σύγχρονων οικονομικών και τεχνικών υποδομών που θα αξιοποιούν την κομβική θέση της
- Μη επαρκής αξιοποίηση των συγκριτικών πλεονεκτημάτων σε έρευνα – εκπαίδευση
- Καθήλωση σε παρωχημένους και ανέφικτους στόχους κατά το παρελθόν
- Αμφιλεγόμενες επιλογές δημόσιων επενδύσεων (έργων και ενισχύσεων)
- Διασυνοριακός ανταγωνισμός κόστους και διαρροή ιδιωτικών επενδύσεων και κατανάλωσης

Προκλήσεις – Προοπτικές για την επανέναρξη της αναπτυξιακής διαδικασίας 1/2

- Η αξιοποίηση του γεωοικονομικού πλεονεκτήματος
- Η αξιοποίηση της αναδυόμενης μεσαίας τάξης σε γειτονικές χώρες
- Η νέα εθνική στρατηγική αξιοποίησης της δημόσιας περιουσίας
- Η συνεπής υποστήριξη mega projects (Juncker plan)
- Ο συγχρονισμός με την ευρωπαϊκή στρατηγική για την αύξηση του μεριδίου της μεταποίησης

Προκλήσεις – Προοπτικές για την επανέναρξη της αναπτυξιακής διαδικασίας 2/2

- Η εκμετάλλευση των ευκαιριών της οικονομίας της γνώσης
- Η αξιοποίηση νέων τουριστικών αγορών με τη δημιουργία νέων και βελτιωμένων υπηρεσιών
- Η έξυπνη και στοχευμένη αξιοποίηση των ευκαιριών που προσφέρει η στρατηγική για επενδύσεις φιλικές στο περιβάλλον (κυκλική οικονομία, επανάχρηση , ενέργεια , προσαρμογή στην κλιματική αλλαγή)