

**ΠΕΡΙΦΕΡΕΙΑ ΚΕΝΤΡΙΚΗΣ ΜΑΚΕΔΟΝΙΑΣ
ΔΙΕΥΘΥΝΣΗ ΔΑΣΩΝ Π.Κ.Μ.**

***Δασοτεχνική Διευθέτηση των Ορεινών
Λεκανών Απορροής στην Ευρύτερη
Περιοχή του Πολεοδομικού
Συγκροτήματος Θεσσαλονίκης***

Κυριάκος Ανδρεάδης - Δασολόγος της Δ/νσης Αναδασώσεων Θεσσαλονίκης
Σταύρος Καραϊσαρίδης - Δασολόγος της Δ/νσης Αναδασώσεων Θεσσαλονίκης
Φώτης Κιουρτσής - Δασολόγος της Δ/νσης Δασών Π.Κ.Μ.

Ορεινή Λεκάνη Απορροής της Ευρύτερης Περιοχής του Πολεοδομικού Συγκροτήματος Θεσσαλονίκης

- *Η Δασική Υπηρεσία σε εφαρμογή του Ν.Δ. 86/69 και του Ν. 998/79 κατασκευάζει έργα δασοτεχνικής διευθέτησης των χειμάρρων και αποκατάστασης των ορεινών εδαφών των λεκανών απορροής.*
- *Τα έργα κατασκευάζονται σύμφωνα με τον Κανονισμό Εκπόνησης Μελετών Δασοτεχνικής Διευθέτησης Χειμάρρων που είχε εγκριθεί από το Υπουργείο Γεωργίας και στη συνέχεια ακολουθώντας τους νέους κανονισμούς και οδηγίες που αφορούν τα τεχνικά έργα.*



Ορεινή Λεκάνη Απορροής της Ευρύτερης Περιοχής του Πολεοδομικού Συγκροτήματος Θεσσαλονίκης

- *Σκοπός της σύνταξης των μελετών, είναι η κατασκευή τεχνικών έργων και η εκτέλεση φυτοκομικών εργασιών.*
- *Έργα τα οποία*
 - *θα στερεώσουν τα ασταθή κεκλιμένα εδάφη, με στόχο να μειώσουν την παραγωγή φερτών υλών*
 - *θα δημιουργήσουν και θα διατηρήσουν την υδρονομική βλάστηση και*
 - *θα μειώσουν την υδατοστερεοπαροχή.*





**□ Στα καμένα Δάση και
Δασικές Εκτάσεις
επιδιώκεται:**

- ✓ η προστασία της καμένης έκτασης από περαιτέρω υποβάθμιση του οικοσυστήματος και
- ✓ η προστασία του φυσικού περιβάλλοντος

**□ Έργα που
κατασκευάζονται:**

- ο **Μη μόνιμα
(αντιδιαβρωτικά)**
 - ✓ Κορμοδέματα
 - ✓ Κλαδοπλέγματα
 - ✓ Ξυλοφράκτες
 - ✓ Ξυλοφράγματα στις δευτερεύουσες κοίτες
 - ✓ Αυλάκωση εδάφους με μηχανήματα





□ Έργα που κατασκευάζονται:
Μόνιμα
(αντιπλημμυρικά)
Μικρά ξηρολίθινα ή
λιθόδημητα φράγματα
στις δευτερεύουσες
κοίτες
Σκυρόδημητα φράγματα
στις κύριες κοίτες



Αποτύπωση υφιστάμενης κατάστασης.

Έργα που κατασκευάστηκαν στην ευρύτερη περιοχή του Πολεοδομικού Συγκροτήματος Θεσσαλονίκης

Αντιδιαβρωτικά -
Αντιπλημμυρικά έργα
στην περιοχή
**Ωραιοκάστρου –
Λητής -
Μελισσοχωρίου Ν.
Θεσ/νίκης**, μετά από
την πυρκαγιά που
συνέβη στις 7-7-2000
και η οποία έκαψε
έκταση 6.500
στρεμμάτων με δάση,
δασικές εκτάσεις και
γεωργικές καλλιέργειες



Έγιναν οι παρακάτω παρεμβάσεις:

- Κλαδοπλέγματα τρ.μ. 8.100
- Κορμοπλέγματα τρ.μ. 1.200
- Τσιμεντένιο φράγμα τεμ. 1
- Ξηρολίθινα φράγματα τεμ. 8
- Χωμάτινα φράγματα τεμ. 5
- Φυτοκομικές εργασίες με τη φύτευση 160.000 δενδρυλλίων



Τα έργα εκτελέστηκαν στα πλαίσια της 3ης Προγραμματικής περιόδου, με συνολικό κόστος 109.213,00 € και ολοκληρώθηκαν μέχρι το 2003

Περιαστικό Δάσος Θεσσαλονίκης

Χειμαρρικό συγκρότημα Πολεοδομικού Συγκροτήματος Θεσσαλονίκης

Πρόκειται γενικά για ένα σύνολο επτά (7) μικρών χειμάρρων, που εκχύνονται απευθείας στον κόλπο της Θεσσαλονίκης και διαρρέουν το πολεοδομικό συγκρότημα της πόλης με συνολική επιφάνεια ορεινών λεκανών απορροής 119,03 km².

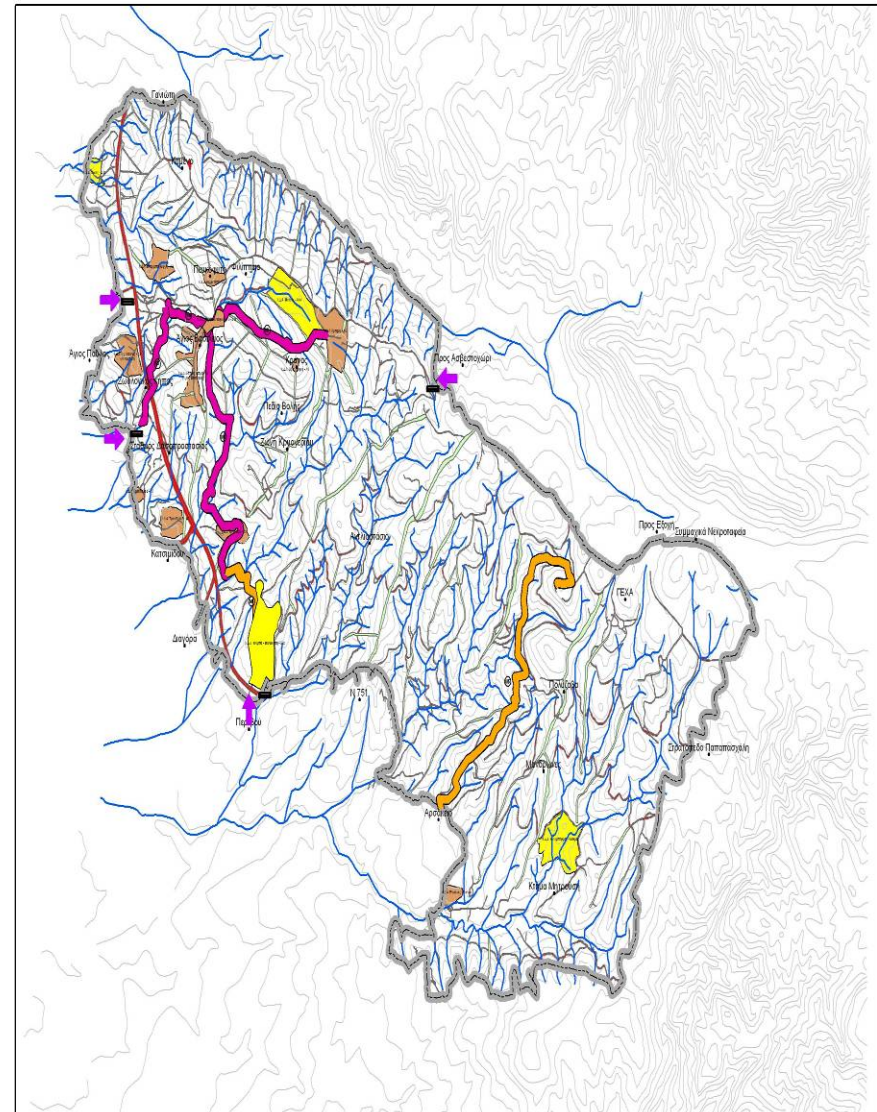
Μεγαλύτερο είναι το ρέμα Δενδροποτάμου με επιφάνεια 87,70 km², που ανήκει στους χειμάρρους των ημιορεινών περιοχών και ακολουθεί το ρέμα του Κυβερνείου με επιφάνεια 21,37 km².

Οι υπόλοιποι χειμάρροι είναι μικρής επιφάνειας και καλύπτουν τις λοφώδεις περιοχές του περιαστικού δάσους, με ιδιαίτερη όμως σημασία γιατί διαρρέουν την πυκνοδομημένη πόλη της Θεσσαλονίκης



Περιαστικό Δάσος Θεσσαλονίκης

- Το Δάσος έχει κηρυχθεί ως αναδασωτέα έκταση, σύμφωνα με την αριθμ. ΓΔ 2193/1973 απόφαση του Νομάρχη Θεσσαλονίκης.
- Στο Δάσος Εκδηλώθηκε πυρκαγιά στις 6 Ιουλίου 1997 και έκαψε 16.640 στρέμματα.



Περιαστικό Δάσος Θεσσαλονίκης

Η Δασική Υπηρεσία αμέσως μετά την πυρκαγιά σε πρώτη φάση υλοποίησε τα παρακάτω έργα:

- α) Αντιδιαβρωτικά έργα.
- Κλαδοπλέγματα: 662.777 τρ.μ.
 - Κορμοδέματα: 83.694 τρ.μ.
 - Υλοτομία: 836 στρμ.
- β) Αντιπλημμυρικά έργα.
- Φράγματα τσιμεντένια: 7 τεμ.
 - Φράγματα ξύλινα: 188 τεμ.
- γ) Έργα προπαρασκευής εδάφους.
- Αυλάκωση: 1.896.150 τρ.μ.
 - Βαθεία αυλάκωση: 385 στρμ.
- δ) Έργα Αναδασώσεων
- Φυτεύσεις: 919.000 τεμ.
 - Σκαλίσματα: 400.000 τεμ.

Η δαπάνη ανέρχονταν στο ποσό των 2.556.126,00 €.



Περιαστικό Δάσος Θεσσαλονίκης

Η Δασική Υπηρεσία μέσω του έργου «Προστασία και Αναβάθμιση του Περιαστικού Δάσους Θεσσαλονίκης», το οποίο συγχρηματοδοτήθηκε από το Ταμείο Συνοχής της Ε.Ε., υλοποίησε έργα αντιπυρικής και αντιπλημμυρικής και δασικής αναψυχής. Μεταξύ αυτών και τα παρακάτω έργα:

- «Έργα ορεινής υδρονομίας» το οποίο ολοκληρώθηκε τον Απρίλιο του 2009 με την κατασκευή συνολικά 102 φραγμάτων (83 τσιμεντένιων και 12 λιθόδμητων) και 8.100 μέτρων δρόμων προσπέλασης με δαπάνη 779.381,85 €.
- «Συμπλήρωση και βελτίωση της βλάστησης» το οποίο ολοκληρώθηκε τον Ιούνιο του 2008 με την φύτευση 223.600 δενδρυλλίων με συνολική δαπάνη 418.569,06 €.





Περιαστικό Δάσος Θεσσαλονίκης Συμπεράσματα - Απόψεις

- *Το περιαστικό δάσος Θεσ/νίκης καλύπτοντας τα βορειοανατολικά όρια της πόλης της Θεσσαλονίκης αποτελεί μια προστατευτική ζώνη - φυσικό φράγμα κατά των πλημμυρικών φαινομένων αφ' ενός και της βελτίωσης του περιβάλλοντος και αναψυχής αφ' ετέρου.*
- *Από την δεκαετία του 1930 η Δασική Υπηρεσία διαβλέποντας στον μελλοντικό ρόλο του δάσους και με την συνδρομή των κοινωνικών φορέων της πόλης άρχισε μια προσπάθεια ανόρθωσης του με διάφορα μέτρα, το κυριότερο από τα οποία ήταν η αναδάσωση κυρίως με κωνοφόρα είδη όπως η τραχεία Πεύκη και το κυπαρίσσι.*
- *Έχοντας ως αρχή την αειφόρο και βιώσιμη ανάπτυξη του δάσους, η Δασική Υπηρεσία, προσπαθεί για την προστασία και ορθολογική διαχείρισή του.*



Περιαστικό Δάσος Θεσσαλονίκης

Συμπεράσματα – Απόψεις (συνέχεια)

- *Θεωρούμε ότι με τα έργα που έχουν ολοκληρωθεί μέχρι σήμερα στην ορεινή λεκάνη απορροής, καλύπτεται σε μεγάλο βαθμό η αντιπλημμυρική προστασία στην ορεινή περιοχή.*
- *Κρίνουμε απαραίτητο την ορθολογική διαχείριση του νέου δάσους που δημιουργείται, σύμφωνα με τις αρχές της δασοπονίας και της αειφόρου ανάπτυξης.*
- *Διαθέτουμε τις δυνάμεις μας για τη δυναμική παρουσία του Δάσους Πάρκου της Θεσσαλονίκης, ώστε να αποτελεί τον ενεργό πνεύμονα ζωής της πόλης μας.*

Σας ευχαριστούμε