

ΑΡΙΣΤΟΤΕΛΕΙΟ ΠΑΝΕΠΙΣΤΗΜΙΟ ΘΕΣΣΑΛΟΝΙΚΗΣ  
ΓΕΝΙΚΗ ΔΙΕΥΘΥΝΣΗ ΤΕΧΝΙΚΩΝ ΥΠΗΡΕΣΙΩΝ ΚΑΙ ΜΗΧΑΝΟΡΓΑΝΩΣΗΣ

# ΓΡΑΦΕΙΑ ΠΡΟΣΒΑΣΙΜΟΤΗΤΑΣ

## ΑμεΑ ΝΠΔΔ:

### Η ΠΕΡΙΠΤΩΣΗ ΤΟΥ ΑΠΘ

---

Δρ. Δημήτριος Ναλμπάντης



ΑΡΙΣΤΟΤΕΛΕΙΟ  
ΠΑΝΕΠΙΣΤΗΜΙΟ  
ΘΕΣΣΑΛΟΝΙΚΗΣ

# ΕΙΣΑΓΩΓΗ

- Η έλλειψη επαρκούς προσβασιμότητας των υποδομών του ΑΠΘ είναι κοινή διαπίστωση.
- Μετά από δεκαετίες μελετών και υλοποίησης έργων τα οποία για διάφορους λόγους δεν πληρούσαν τις προδιαγραφές προσβασιμότητας (ανυπαρξία αυτών, παλαιά κτίρια, άνευ οικοδομικής άδειας κ.ά.), η πρόσφατη ίδρυση του Γραφείου Προσβασιμότητας ΑμεΑ ήρθε να απαντήσει στην ανάγκη ό,τι κατασκευάζεται πλέον να πληροί τις προδιαγραφές προσβασιμότητας:
  - 2004 – χωρίς ανταπόκριση.
  - 2007 – ίδρυση Γραφείου (με σχετικά διευρυμένο και ασαφές πλαίσιο).
  - 2010 – υφιστάμενη λειτουργία.

# ΑΡΜΟΔΙΟΤΗΤΕΣ

- Οι εκ των υστέρων παρεμβάσεις έχουν 7πλάσιο έως 9πλάσιο κόστος από το κόστος τήρησης των προδιαγραφών κατά το στάδιο της μελέτης (ανταποδοτικότητα).
- Επιπλέον, εκτός από τον κύριο ρόλο του, δηλαδή της εποπτείας και αυτοελέγχου της ΓΔΤΥΜ ως προς τις νέες κατασκευές, το Γραφείο Προσβασιμότητας ΑμεΑ έχει και ρόλο συμβουλευτικό σε θέματα προδιαγραφών, σχετικής νομοθεσίας τεχνικών έργων κτλ. προς οποιονδήποτε ενδιαφερόμενο μέλος της ακαδημαϊκής κοινότητας ή υπηρεσιακής μονάδας του ΑΠΘ.

# ΑΡΜΟΔΙΟΤΗΤΕΣ

- Σύστημα Διαχείρισης Ποιότητας κατά EN ISO 9001:2008 της ΓΔΤΥΜ:
  1. Η καταγραφή των υφιστάμενων προβλημάτων προσβασιμότητας και υφιστάμενων διευκολύνσεων για τα Άτομα με Αναπηρία (ΑμεΑ) στους χώρους λειτουργίας των υπηρεσιών του ΑΠΘ.
  2. Η εισήγηση στη ΓΔΤΥΜ για τη λήψη αναγκαίων διοικητικών μέτρων για τη βελτίωση της προσβασιμότητας.
  3. Ο έλεγχος και η έγκριση των νέων μελετών ως προς τις προδιαγραφές προσβασιμότητας.
  4. Ο έλεγχος των κατασκευών ως προς τις προδιαγραφές προσβασιμότητας κατά τη διάρκεια εκτέλεσης των έργων.
  5. Ο έλεγχος προσβασιμότητας των κατασκευών κατά το στάδιο της παραλαβής.

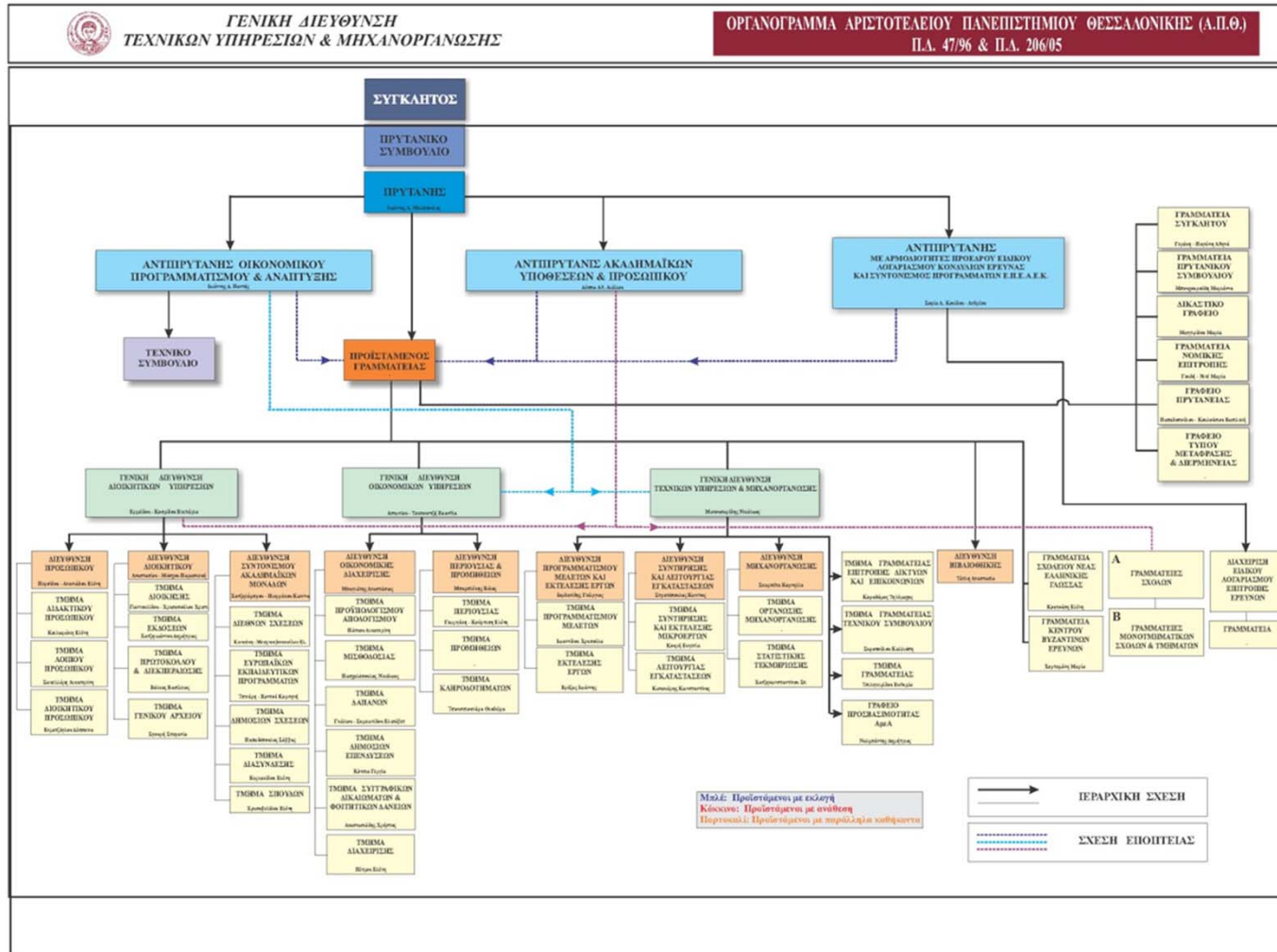
# ΑΡΜΟΔΙΟΤΗΤΕΣ

- Σύστημα Διαχείρισης Ποιότητας κατά EN ISO 9001:2008 της ΓΔΤΥΜ:
  6. Η παρακολούθηση των εξελίξεων της τεχνολογίας και της νομοθεσίας σε θέματα ΑμεΑ και η ενημέρωση της ΓΔΤΥΜ για την εισαγωγή και εφαρμογή τους από τις υπηρεσίες του ΑΠΘ.
  7. Η υποστήριξη των νομικών προσώπων και οργανισμών που εποπτεύονται από το ΑΠΘ σε θέματα προσβασιμότητας.
  8. Η ανταλλαγή σχετικών πληροφοριών, στοιχείων, τεχνογνωσίας σε συνεργασία με το ΥΠΕΣΑΗΔ, το ΥΠΔΒΜΘ και λοιπούς φορείς της Ελλάδας και του εξωτερικού.
  9. Η διοργάνωση ημερίδων, αποστολή ενημερωτικών εντύπων κ.ά. σχετικά με θέματα προσβασιμότητας.

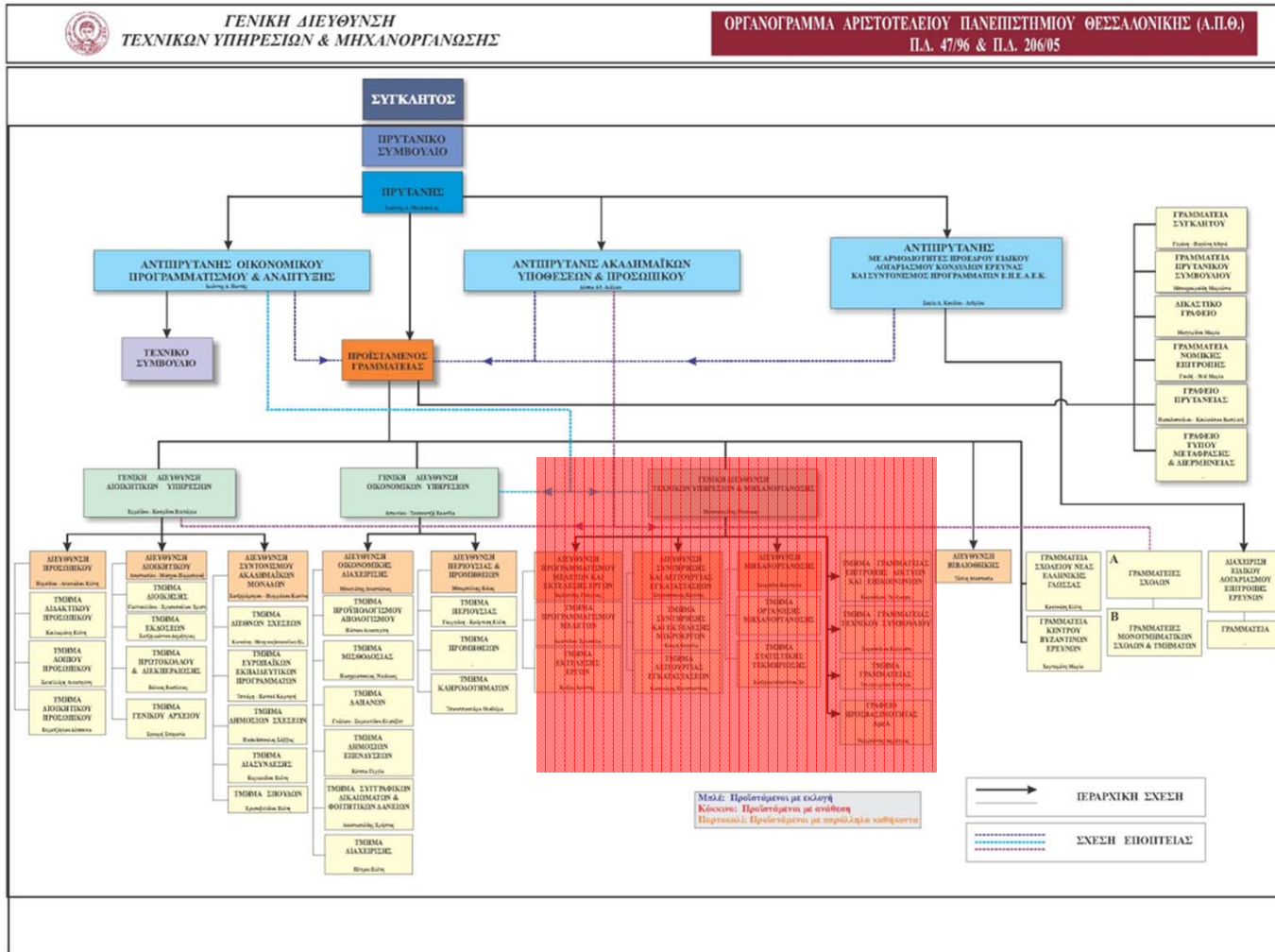
# ΑΡΜΟΔΙΟΤΗΤΕΣ

- Το Γραφείο Προσβασιμότητας ΑμεΑ ΑΠΘ:
  - ΔΕΝ κάνει (ή δεν θα έπρεπε να κάνει) μελέτες.
  - ΔΕΝ χαράσσει (αλλά προτείνει) πολιτική.
  - ΔΕΝ λαμβάνει αποφάσεις.
  - ΔΕΝ είναι υπεύθυνο (αλλά είναι αρμόδιο) για την προσβασιμότητα του ΑΠΘ.

# ΟΡΓΑΝΟΓΡΑΜΜΑ ΑΠΘ

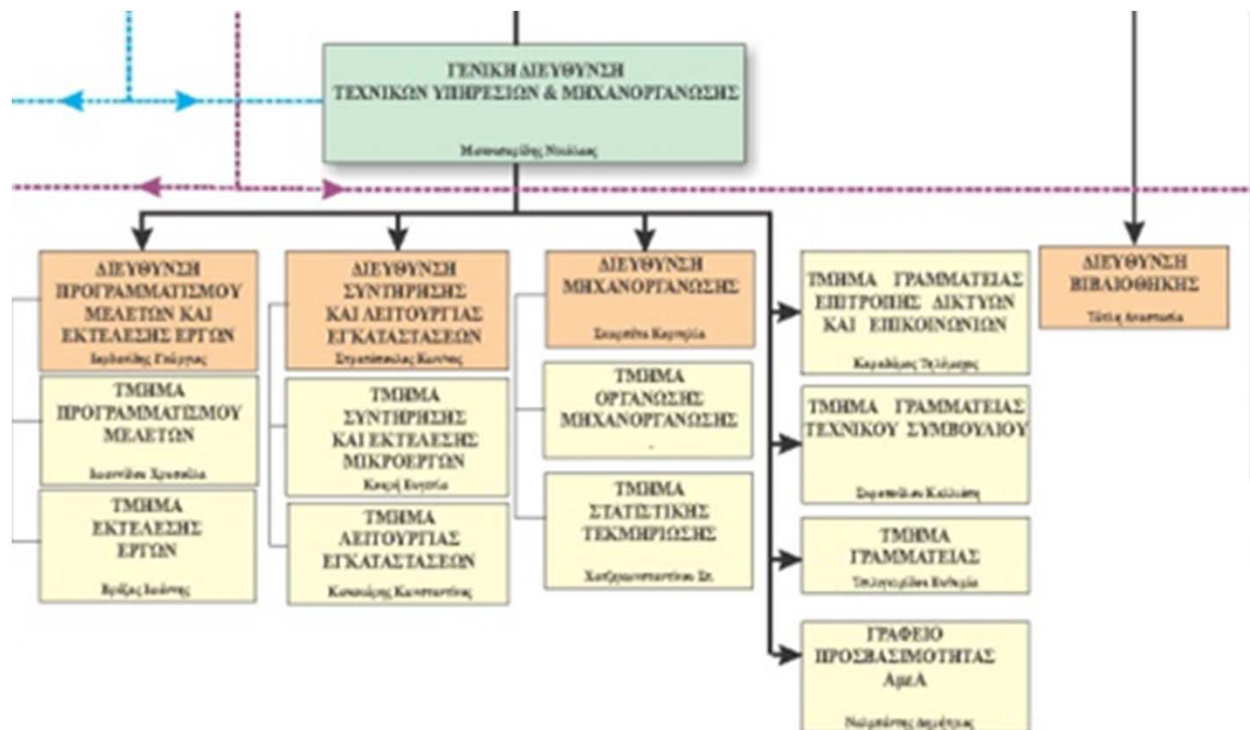


# ΟΡΓΑΝΟΓΡΑΜΜΑ ΑΠΘ





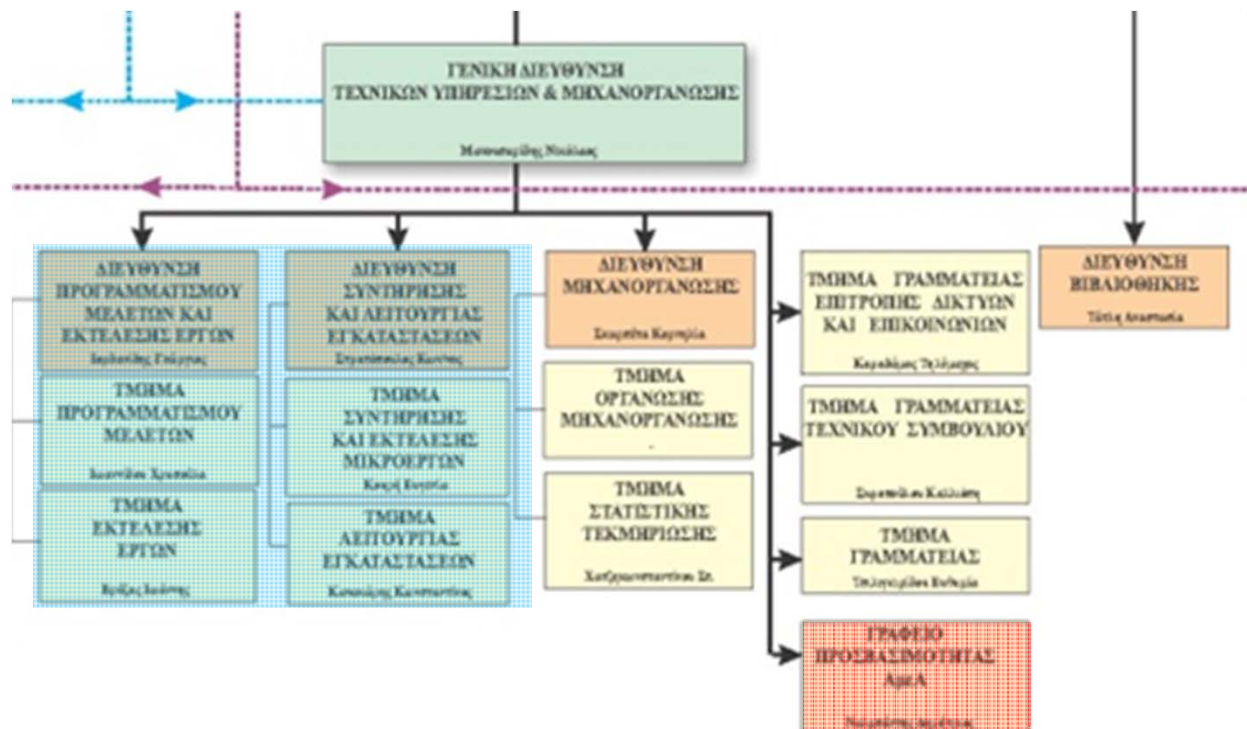
# ΑΡΜΟΔΙΟΤΗΤΕΣ



Μπλε: Προϊστάμενοι με εκλογή  
 Κόκκινο: Προϊστάμενοι με ανάθεση  
 Πορτοκαλί: Προϊστάμενοι με παράλληλα καθήκοντα



# ΑΡΜΟΔΙΟΤΗΤΕΣ



Μπλε: Προϊστάμενοι με ειολογή  
 Κόκκινο: Προϊστάμενοι με ανάθεση  
 Πορτοκαλί: Προϊστάμενοι με παράλληλα καθήκοντα



# ΚΑΤΑΓΡΑΦΗ

- Naniopoulos, A., Nalmpantis, D., & Tsalis, P. (2009). *Evaluation of the Universities' infrastructure*. ACTUS project: Deliverable 4.
- Ισμαήλ Ογλού, Α., & Κουτσίδου, Χ. (2010). *Η προσβασιμότητα των ελεύθερων χώρων του ΑΠΘ και δημιουργία συστήματος GIS*. Α. Νανιόπουλος (επιβλέπων). Διπλωματική Εργασία, Εργαστήριο Συγκοινωνιακής Τεχνικής ΑΠΘ.
- Ομάδα Προσβασιμότητας. (2009). *Αναλυτική έκθεση για τις δυνατότητες πρόσβασης των χώρων του ΑΠΘ για άτομα με κινητικά προβλήματα*. Θεσσαλονίκη: χ.έ.

# ΚΑΤΑΓΡΑΦΗ

- Οι καταγραφές κατέδειξαν ότι το πρόβλημα της προσβασιμότητας του ΑΠΘ είναι μεγάλο σε βαθμό τέτοιο ώστε να μην υπάρχει καν η δυνατότητα άμεσης κατασκευής «προσβάσιμων» αλυσίδων μετακίνησης με την απλή άρση εμποδίων.
- Ράμπες, WC, ανελκυστήρες κτλ. εγκαταστάσεις οι περισσότερες εκ των οποίων είναι ήταν εκτός προδιαγραφών έστω και αν παρείχαν πρόσβαση σε κάποιους χρήστες αμαξιδίου ή άτομα με άλλη αναπηρία.
- Αναδείχθηκε η αναγκαιότητα χάραξης συνολικής στρατηγικής για την αντιμετώπιση του προβλήματος (πρακτικά με εκκίνηση το «σημείο 0»).

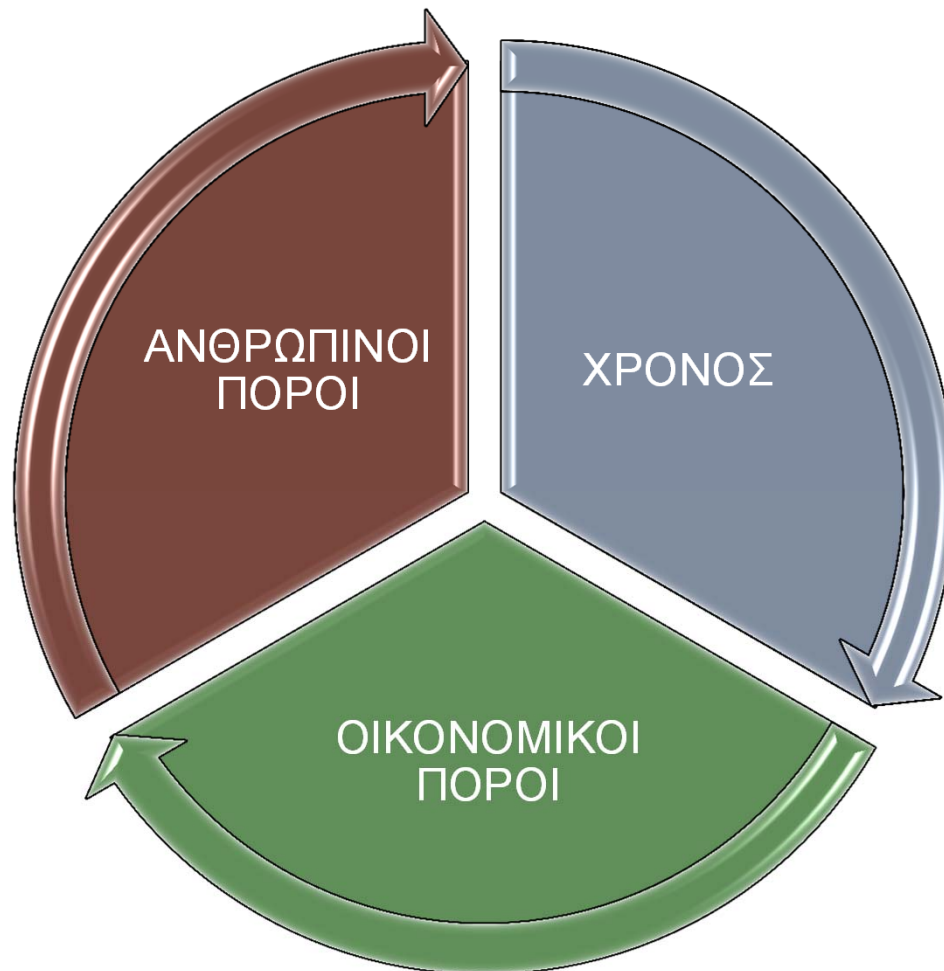
# ΑΝΤΙΜΕΤΩΠΙΣΗ

- **Κτίρια:**
  - Τουαλέτες ΑμεΑ (12).
  - Ισόπεδη πρόσβαση (4).
  - Κάθετη πρόσβαση (4 αναβατόρια ΕΝΤΟΣ προδιαγραφών, προσβάσιμος ανελκυστήρας ΠΦΛ, παρεκκλίσεις ΓΟΚ).
- **Ανοικτοί Κοινόχρηστοι Χώροι:**
  - Πρόταση Γραφείου (ζώνη Woonerf).
- **Δεκάδες μικροπαρεμβάσεις:**
  - Τεχνικό Συνεργείο (4 οικοδόμοι για ανάγκες συντήρησης).

# ΑΝΤΙΜΕΤΩΠΙΣΗ

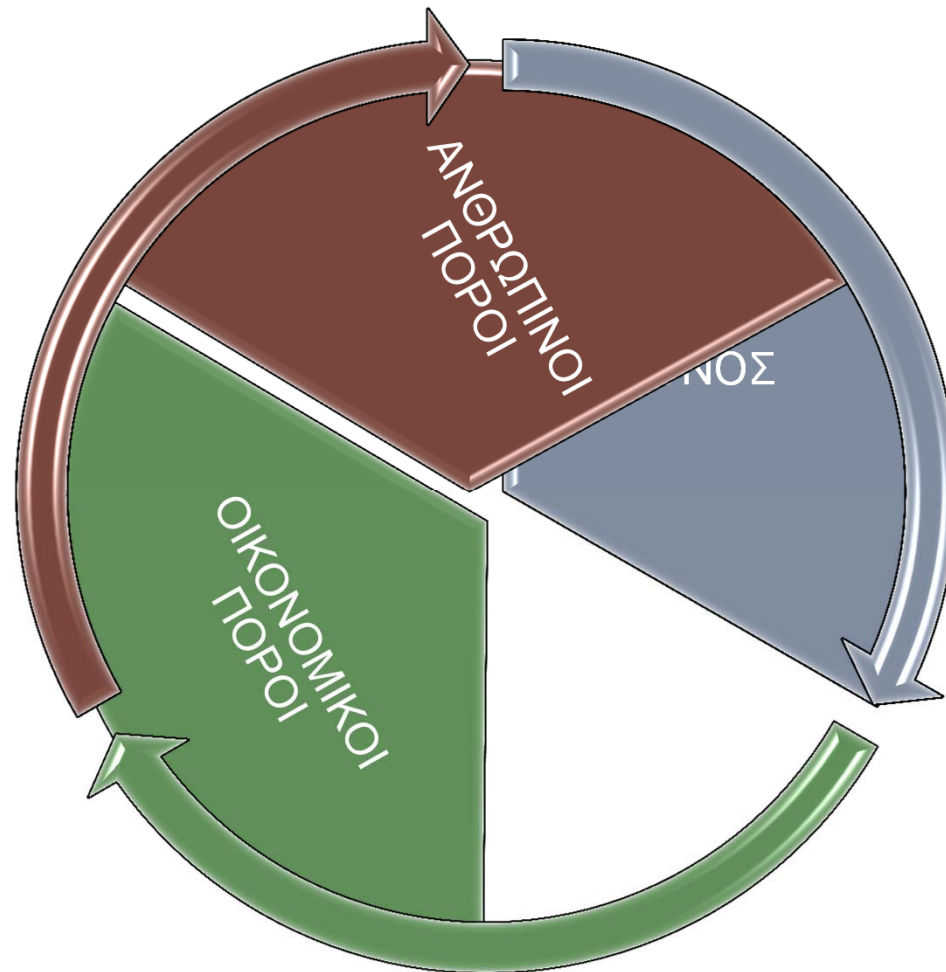
$$\frac{\text{ΕΡΓΟ}}{\text{ΑΝΑΓΚΕΣ}} \approx 0$$

# ΣΥΣΤΗΜΑ ΠΡΟΣΒΑΣΙΜΟΤΗΤΑΣ



**ΣΥΣΤΗΜΑ ΣΕ ΙΣΟΡΡΟΠΙΑ!**

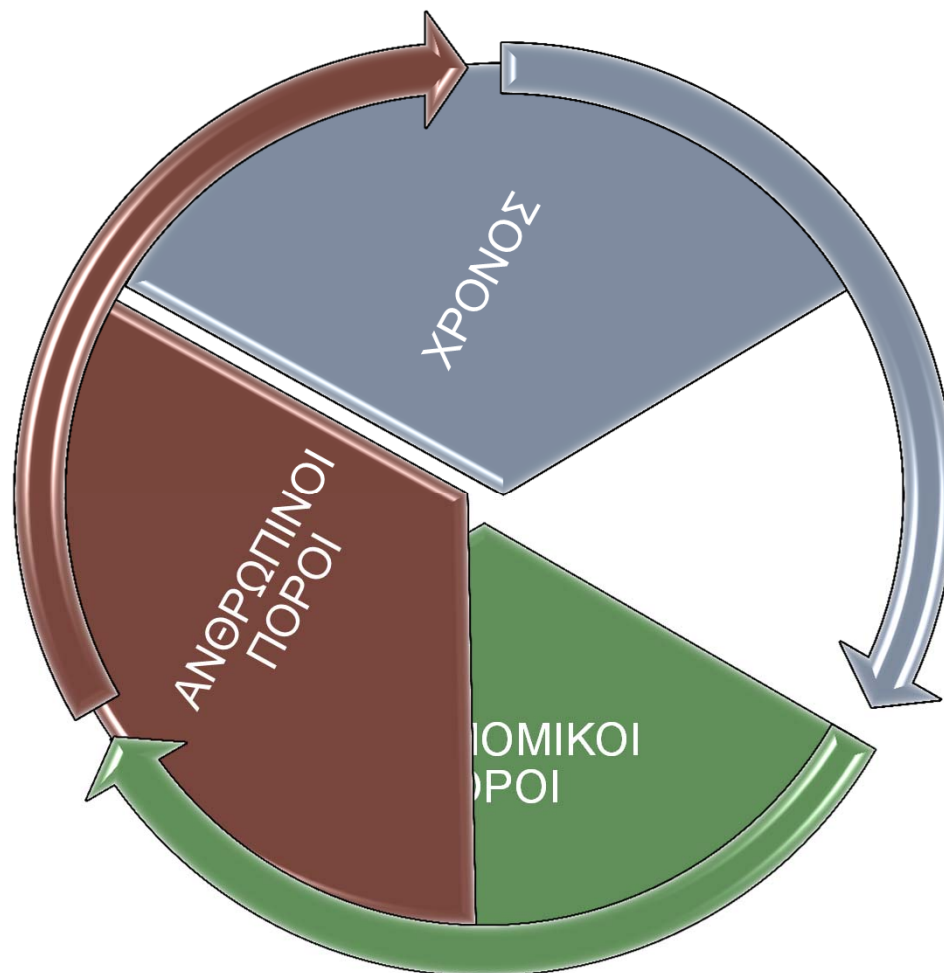
# ΣΥΣΤΗΜΑ ΠΡΟΣΒΑΣΙΜΟΤΗΤΑΣ



ΟΙ ΥΠΗΡΕΣΙΕΣ ΔΕΝ ΚΑΝΟΥΝ ΤΙΠΟΤΑ! ΕΡΓΑ ΕΔΩ ΚΑΙ ΤΩΡΑ!

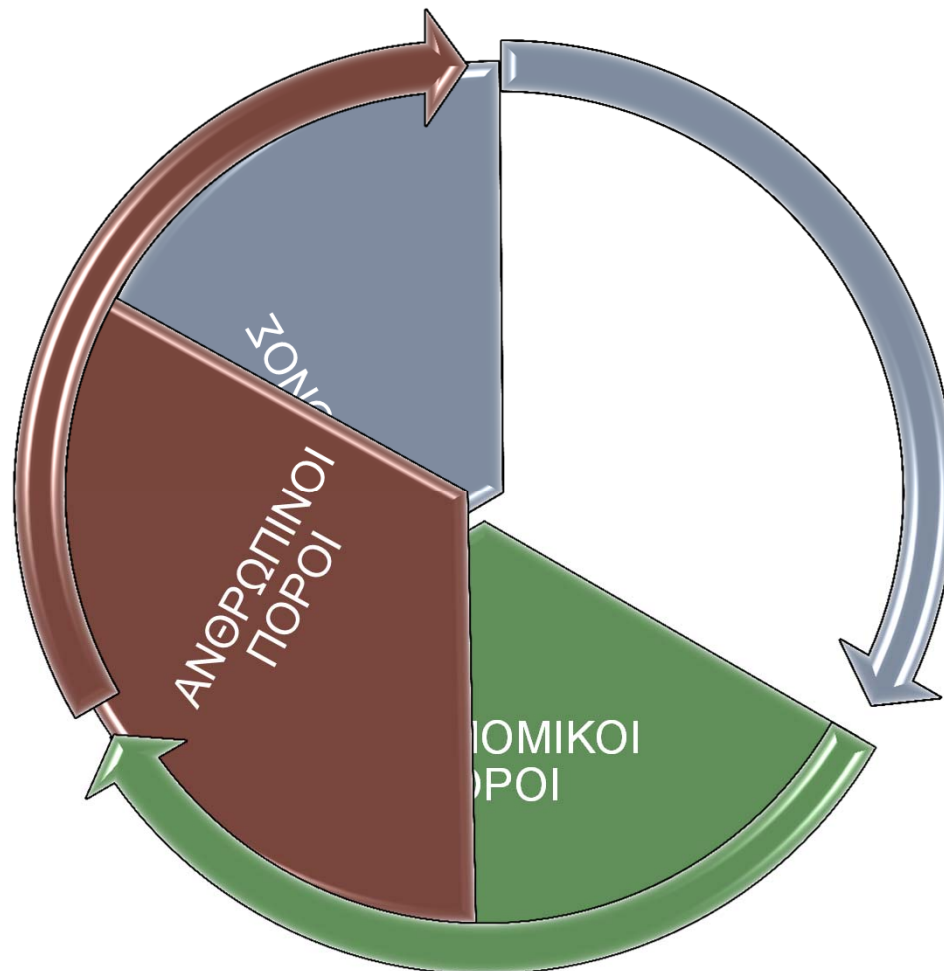


# ΣΥΣΤΗΜΑ ΠΡΟΣΒΑΣΙΜΟΤΗΤΑΣ



**ΔΕΝ ΥΠΑΡΧΟΥΝ ΧΡΗΜΑΤΑ! ΝΑ ΚΑΝΟΥΜΕ ΤΑ «ΕΥΚΟΛΑ»!**

# ΣΥΣΤΗΜΑ ΠΡΟΣΒΑΣΙΜΟΤΗΤΑΣ



ΤΑ ΓΡΑΦΕΙΑ ΠΡΟΣΒΑΣΙΜΟΤΗΤΑΣ ΑμεΑ ΩΣ ΑΛΛΟΘΙ...

# ΠΡΟΤΑΣΕΙΣ

- **Γραφεία Προσβασιμότητας ΑμεΑ ΟΤΑ & ΝΠΔΔ:**
  - Διατήρηση τόσο για έλεγχο νέων μελετών όσο και για τη χάραξη στρατηγικής ως προς τις υφιστάμενες κατασκευές.
  - Διασαφήνιση αρμοδιοτήτων.
  - Οριζοντιοποίηση δομών & συνεργασία:
    - Σχέδιο Καλλικράτης ως ευκαιρία.
    - Ανάπτυξη forum για συγκέντρωση νομοθεσίας, ανταλλαγή απόψεων, καλών πρακτικών, προτάσεις επικαιροποίησης προδιαγραφών κτλ.
    - Κεντρικός και ενιαίος έλεγχος πέραν του οργανογράμματος.
- **Νέες μελέτες (σε 2<sup>η</sup> φάση):**
  - Ηλεκτρονική Πολεοδομία (ευκαιρία) (ο μηχανικός «να το βρίσκει μπροστά του»).
  - Βάσει «Σχεδιάζοντας για Όλους» (και όχι άρθ. 28 ΓΟΚ).
  - Μελέτη Προσβασιμότητας.

# ΠΡΟΤΑΣΕΙΣ

- **Προδιαγραφές / νομοθετικό πλαίσιο:**
  - Κωδικοποίηση νομοθεσίας / ένταξη στο ΓΟΚ / Κτιριοδομικό.
  - Διαφορετικά άρθρα ανάλογα με το είδους του κτιρίου / κοινόχρηστου χώρου.
  - Άρθρα ΑΤΟΕ / ΑΤΗΕ.
- **Επιτροπές Προσβασιμότητας ανά ΟΤΑ & ΝΠΔΔ:**
  - Συμμετοχή όλων των ενδιαφερομένων (υπηρεσιών, ερευνητών, τελικών χρηστών κ.ά., επιτροπών).
  - Διαφάνεια.
  - Χάραξη στρατηγικής ως προς την υφιστάμενη υποδομή.

# ΠΡΟΤΑΣΕΙΣ

- **Εξασφάλιση χρηματοροής:**
  - Ίδιοι πόροι: περιορισμένοι – δεν λύνουν το πρόβλημα.
  - ΕΣΠΑ: προβλήματα, λειτουργεί ως «μαγικό φίλτρο».
  - Πρόταση: επιβολή κατώτατου ορίου π.χ. 3-5% ανά έτος από ΠΔΕ για υποδομές προσβασιμότητας σε υφιστάμενα κτίρια και κοινόχρηστους χώρους.
  - Απαλλαγή από την παραπάνω υποχρέωση ΜΟΝΟ εφόσον ΟΛΑ τα κτίρια και ΟΛΟΙ οι κοινόχρηστοι χώροι ενός ΟΤΑ ή ΝΠΔΔ πληρούν ένα ελάχιστο προϋποθέσεων (π.χ. άρθρο 28 ΓΟΚ).
  - Στα παραπάνω είναι ιδιαίτερα σημαντικός ο ρόλος ακτιβιστών / εθελοντών για θέματα προσβασιμότητας, της ΕΣΑμεΑ αλλά και του δυνάμει δικτύου Γραφείων Προσβασιμότητας ΑμεΑ ΟΤΑ & ΝΠΔΔ.

ΕΥΧΑΡΙΣΤΩ ΓΙΑ  
ΤΗΝ ΠΡΟΣΟΧΗ  
ΣΑΣ!