



Κοπεγχάγη _ πόλη για παιδιά

ΚΟΠΕΓΧΑΓΗ_ΠΟΛΗ ΓΕΜΑΤΗ ΠΑΙΔΙΑ





ΤΙΝΟΛΙ_ΤΟ ΚΕΝΤΡΟ ΤΗΣ ΠΟΛΗΣ



ΤΙΝΟΛΙ_ΤΟ ΣΥΜΒΟΛΟ ΤΗΣ ΠΟΛΗΣ





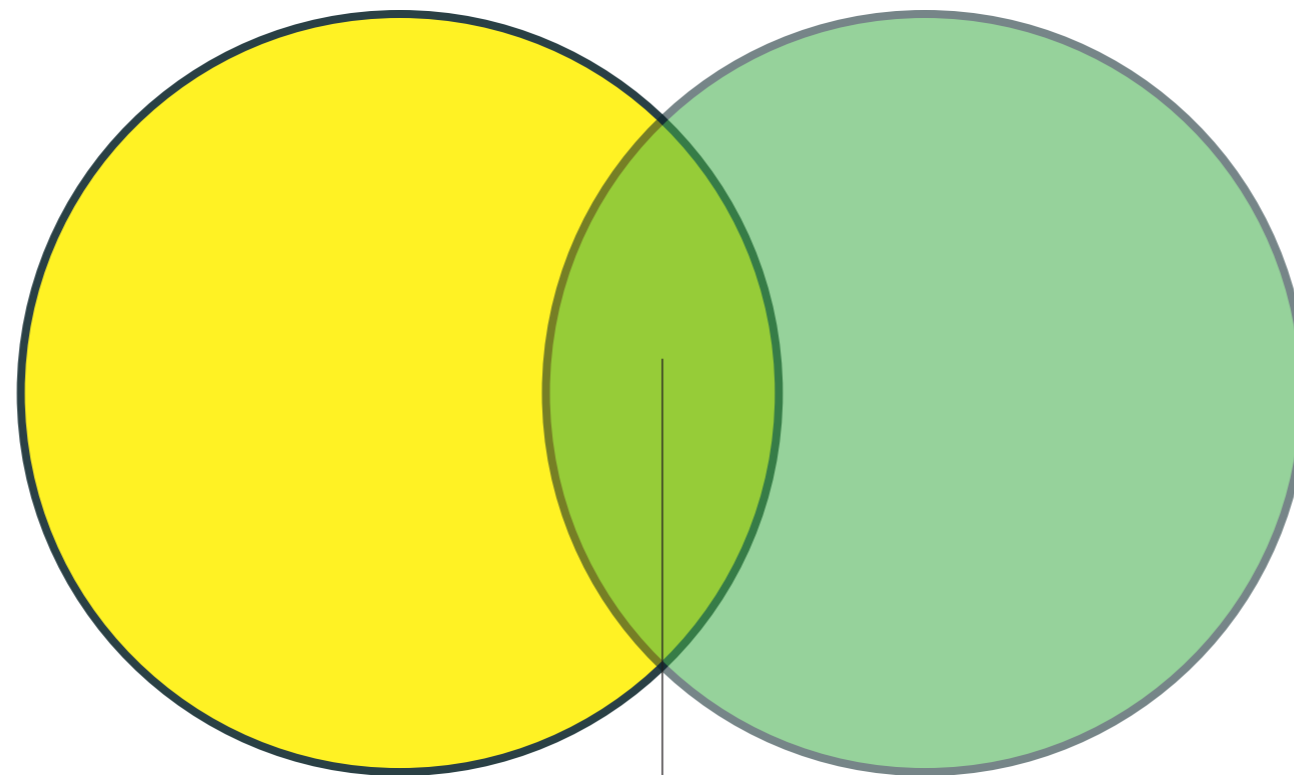
MIDDELGRUNDEN OFFSHORE WIND FARM



ΣΤΑΘΜΟΣ ΕΠΑΝΑΦΟΡΤΙΣΗΣ ΗΛΕΚΤΡΙΚΩΝ ΑΥΤΟΚΙΝΗΤΩΝ



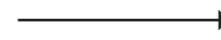
παιδιά



βιώσιμη ανάπτυξη

ΜΕΛΛΟΝ

ΠΑΡΟΝ_2014



ΜΕΛΛΟΝ_2025

ΕΥΡΩΠΑΙΚΗ ΠΡΑΣΙΝΗ ΠΡΩΤΕΥΟΥΣΑ 2014

- ΠΙΟ ΒΙΩΣΙΜΗ ΠΟΛΗ 2008 & 2013, ΠΕΡΙΟΔΙΚΟ MONOCLE
- ΚΑΛΥΤΕΡΟ ΜΕΤΡΟ ΣΤΟΝ ΚΟΣΜΟ , 2008
- 24% ΜΕΙΩΣΗ ΕΚΠΟΜΠΩΝ CO2 ΑΠΟ ΤΟ 2005
- 55% ΣΤΟ ΔΗΜΟ ΜΕΤΑΚΙΝΕΙΤΑΙ ΑΠΟΚΛΕΙΣΤΙΚΑ ΜΕ ΠΟΔΗΛΑΤΟ
- ΤΗΛΕΘΕΡΜΑΝΣΗ ΣΤΟ 98% ΤΩΝ ΚΑΤΟΙΚΙΩΝ
- 58% ΑΝΑΚΥΚΛΩΣΗ
- 40% ΤΩΝ ΑΠΟΡΡΙΜΑΤΩΝ ΣΕ ΤΗΛΕΘΕΡΜΑΝΣΗ
- ΜΟΝΟ 2% ΑΠΟΡΡΙΨΗ
- 31% ΤΗΣ ΕΝΕΡΓΕΙΑΣ ΑΠΟ ΑΝΕΜΟΓΕΝΝΗΤΡΙΕΣ

ΠΡΩΤΗ ΠΑΓΚΟΣΜΙΩΣ ΠΟΛΗ ΜΕ ΜΗΔΕΝΙΚΗ ΕΚΠΟΜΠΗ CO2

- -20% ΚΑΤΑΝΑΛΩΣΗ ΕΝΕΡΓΕΙΑΣ ΓΙΑ ΘΕΡΜΑΝΣΗ ΣΕ ΣΧΕΣΗ ΜΕ 2010
-
- -40% ΚΑΤΑΝΑΛΩΣΗ ΕΝΕΡΓΕΙΑΣ ΑΠΟ ΚΤΙΡΙΑ ΣΕ ΣΧΕΣΗ ΜΕ 2010
- 75% ΣΤΟ ΔΗΜΟ ΜΕΤΑΚΙΝΟΥΝΤΑΙ ΜΕ ΠΟΔΗΛΑΤΟ
- 100% ΕΝΤΟΣ 15 ΛΕΠΤΩΝ ΠΕΖΗ ΑΠΟ ΤΗ ΔΟΥΛΕΙΑ
- 100% ΕΝΤΟΣ 15 ΛΕΠΤΩΝ ΠΕΖΗ ΑΠΟ ΧΩΡΟ ΑΝΑΨΥΧΗΣ



Είναι το μέλλον κλειστό, δηλαδή μοιραίο;

Ή ανοιχτό, κι άρα σχεδιάσιμο;



1. Το μέλλον είναι σχεδιάσιμο.

2. Τα παιδιά είναι τα πιο σχεδιάσιμα πλάσματα.

3. Τα παιδιά είναι το μέλλον.

4. Για να ευημερεί μια κοινωνία στο μέλλον, πρέπει να ευημερούν τα παιδιά *σήμερα*.



φροντίδα

ανήκειν

Αγάπη = φροντίδα + ανήκειν

ΦΡΟΝΤΙΔΑ

- 1.ελεύθεροι χώροι
- 2.μεταφορές
- 3.καθαρή ατμόσφαιρα
- 4.διαχείριση απορριμάτων

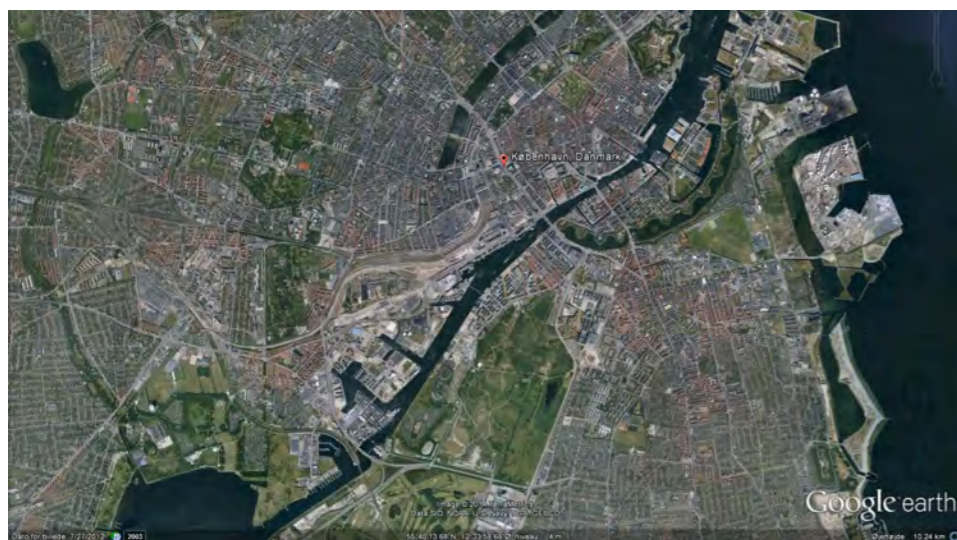
ΑΝΗΚΕΙΝ

- ευθύνη για το περιβάλλον
- ευθύνη για το συμπολίτη









ΚΟΠΕΓΧΑΓΗ

πληθυσμός : 1,9 εκ.
πικνότητα : 6,000 κάτοικοι / τ.χμ.

**πράσινο ανά
κάτοικο**

36 μ²

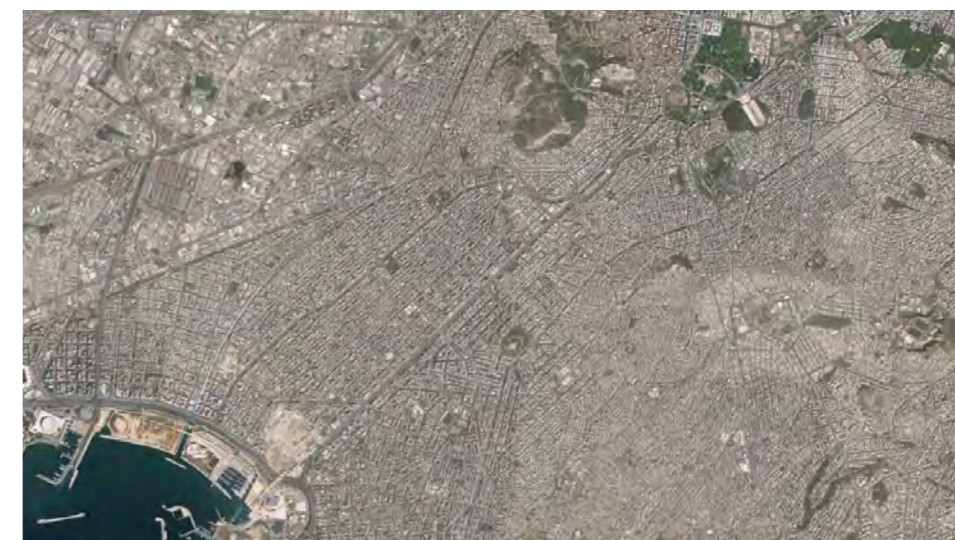


ΘΕΣΣΑΛΟΝΙΚΗ

πληθυσμός : 1,2 εκ.
πικνότητα : 7,080 κάτοικοι / τ.χμ.

**πράσινο ανά
κάτοικο**

2.14 μ²



ΑΘΗΝΑ

πληθυσμός : 3,7 εκ.
πικνότητα : 17,043 κάτοικοι / τ.χμ.

**πράσινο ανά
κάτοικο**

0.96 μ²





επίσημα πάρκα





ανεπίσημα πάρκα "τσέπης"





αιλές τετραγώνων



κοιμητήρια



Παιχνίδι μέσα στην πόλη = οικογένειες μέσα στην πόλη = λιγότερες μεταφορές





- 1890 : 2,500 ποδήλατα

- 1907: 17,000 ποδήλατα

-σήμερα : 650,000
ποδήλατα

- 5.2 ποδήλατα για κάθε
αυτοκίνητο

-για κάθε νέο ποδηλατόδρομο
, 20 % αύξηση σε ποδήλατα
και 10% μείωση σε
αυτοκίνητα



άσφαλτος





standard



cargo I



cargo II



standard with child seat



children's training



christiania-open type

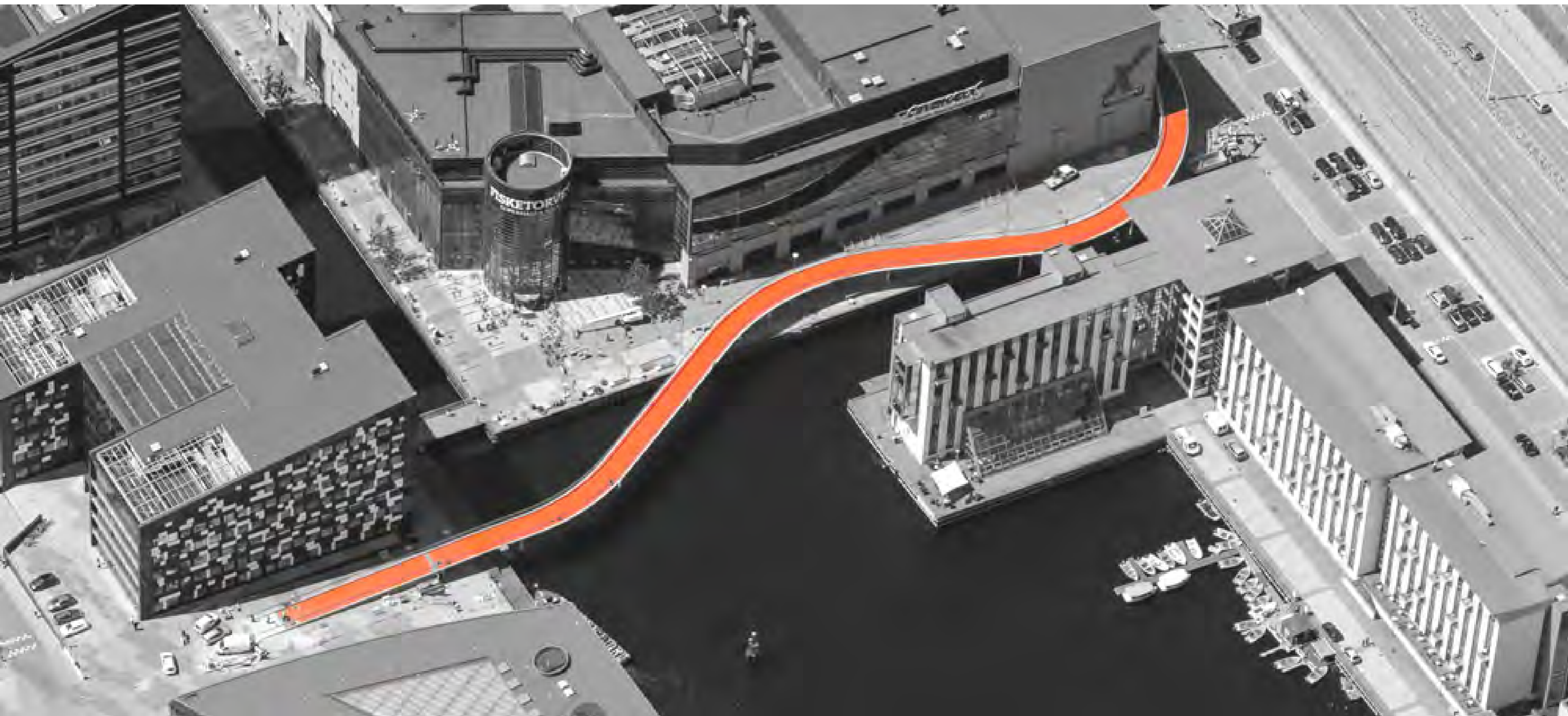


standard with trailer



christiania- closed type

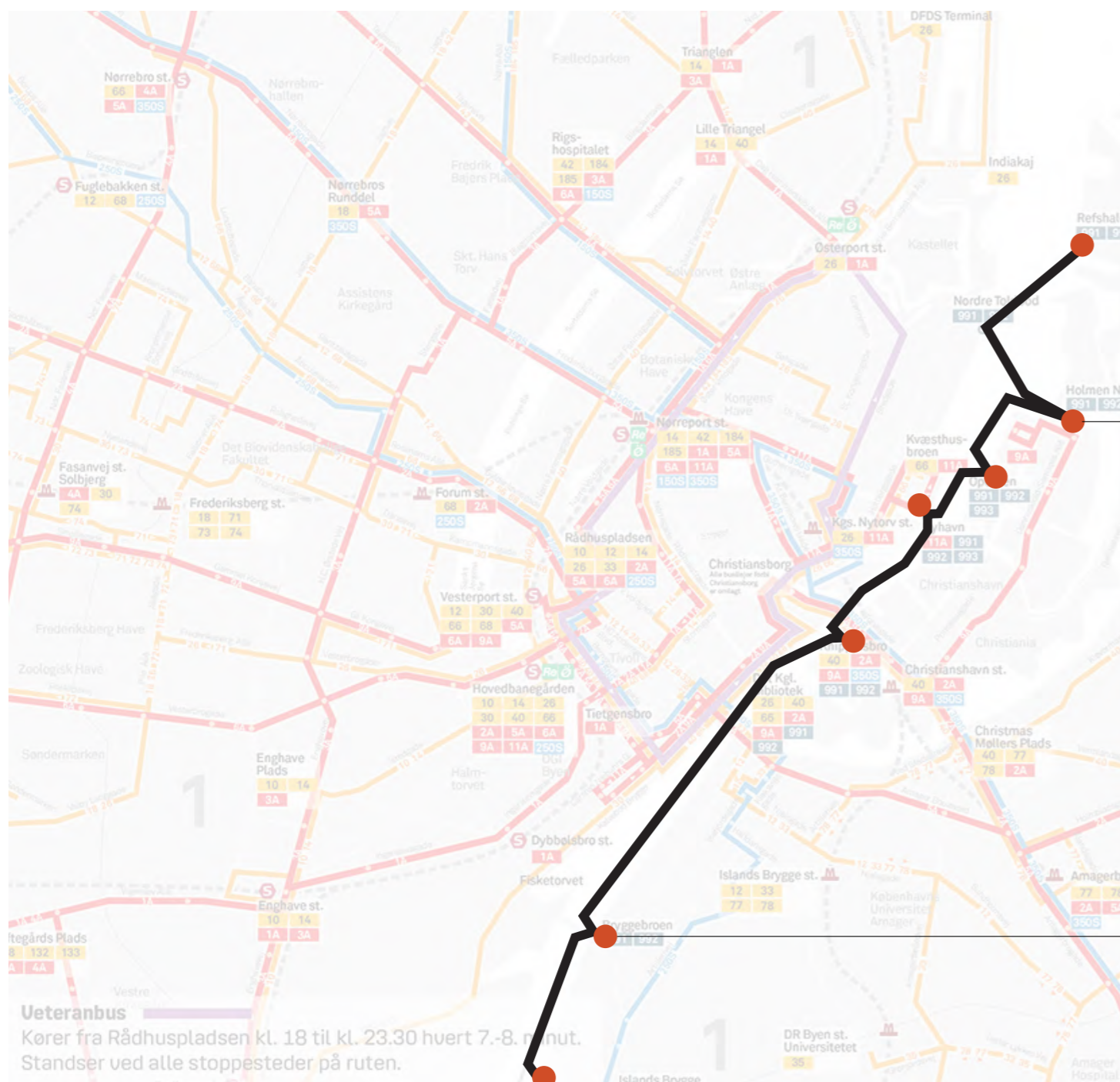








2_ΜΕΤΑΦΟΡΕΣ _HARBOUR BUS



knippelsbro



islandsbrygge

THINK BIG



OMA



MIRALLES & TAGLIABUE

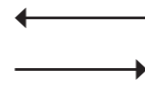
THINK SMALL



knippelsbro



islandsbrygge





+



-



+



3 1% ΤΗΣ ΕΝΕΡΓΕΙΑΣ ΑΠΟ
ΑΝΕΜΟΓΕΝΝΗΤΡΙΕΣ

DONG
energy

+

SIEMENS

+

Vestas

+





VILD MED VIND

VILD MED VIND SCENEN
KL. 12.00 & 14.00
Show med Kåre fra
Store NØRD

KL. 15.30
Udtrækning af dagens
konkurrencevindere

Området er åbent kl. 11.00-16.00

Bliv klogere på vindenergi! Deltag i mange sjove
VILD MED VIND aktiviteter og konkurrencer

- Wind Challenge – gæt hvor meget det blæser
- Vild med Vind – quizzen
- Byg en LEGO® havmølle
- Og mange andre vind-vittige sjove ting

A2SEA SIEMENS DONG
energy



LEGOLAND OCT. 4 2014



ΠΡΑΣΙΝΗ ΑΙΣΘΗΤΙΚΗ

**Παιχνίδι μέσα στην πόλη = οικογένειες μέσα στην πόλη =
λιγότερες μεταφορές = εξοικονόμηση ενέργειας**



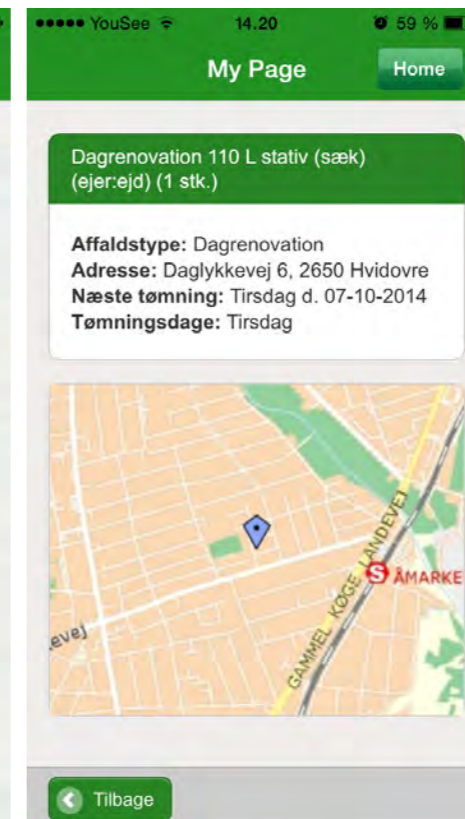
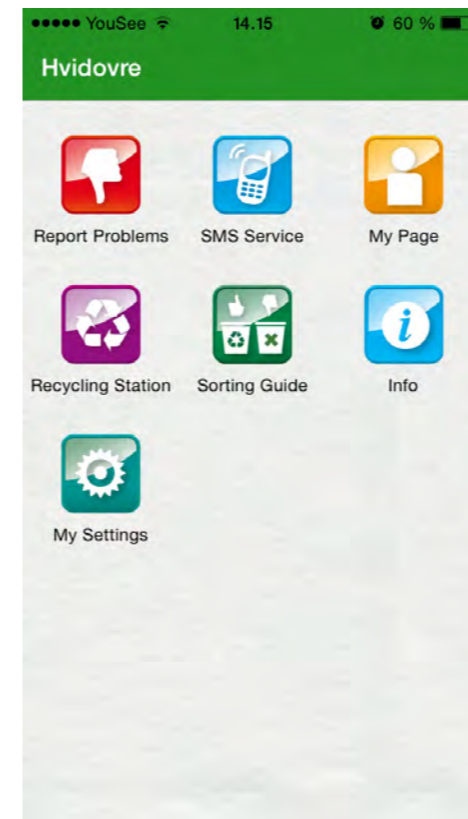


- **58% ΑΝΑΚΥΚΛΩΣΗ**
- **40% ΤΩΝ ΑΠΟΡΡΙΜΑΤΩΝ ΣΕ ΤΗΛΕΘΕΡΜΑΝΣΗ**
- **ΜΟΝΟ 2% ΑΠΟΡΡΙΨΗ**

πλαστικό / χαρτί
240 lt. / 3
εβδομάδες

γυαλί / μέταλλο
240 lt. / 8
εβδομάδες

σκουπίδια προς καύση
110 lt. / εβδομάδα



Τα σκουπίδια είναι προσωπική ευθύνη του καθενός.

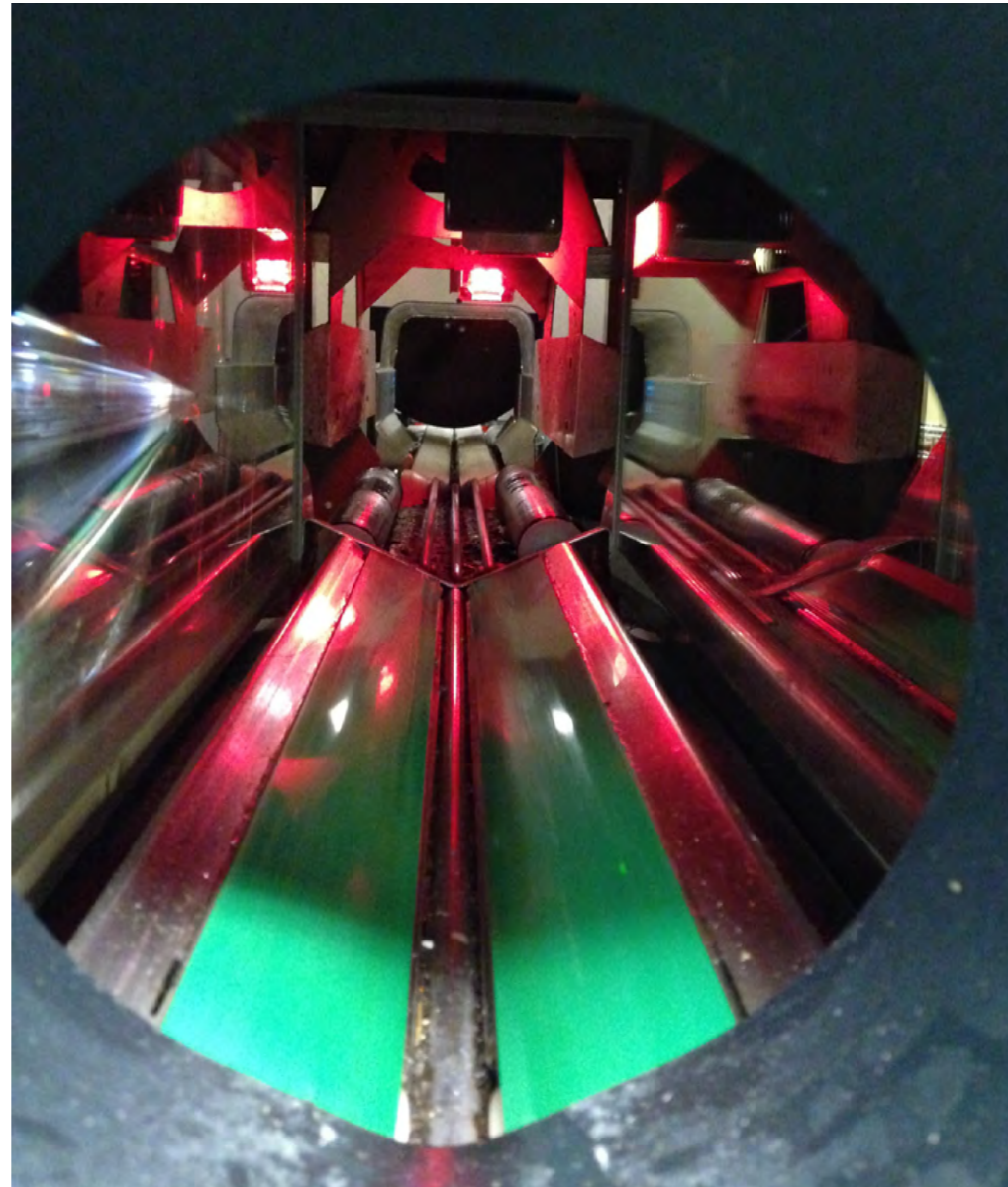


Αν χάσεις τα ραντεβού, πρέπει να τα πας για ανακύκλωση μόνος σου !

4_ΔΙΑΧΕΙΡΙΣΗ ΑΠΟΡΡΙΜΑΤΩΝ _ΣΤΑΘΜΟΣ ΑΝΑΚΥΚΛΩΣΗΣ



80 X 100 μ. / 9 π.μ. - 6 μ.μ. / 2 άτομα προσωπικό



ΑΝΑΚΥΚΛΩΣΗ ΑΛΟΥΜΙΝΙΟΥ

4_ΔΙΑΧΕΙΡΙΣΗ ΑΠΟΡΡΙΜΑΤΩΝ _ΑΝΑΚΥΚΛΩΣΗ ΑΛΟΥΜΙΝΙΟΥ





Το σκουπίδι ως νόμισμα.



Η πόλη δίνει οικονομικά κίνητρα για τον αυτο-καθαρισμό της.



Καθαρή πόλη = Υγιή Παιδιά -> Υγιείς Ενήλικες = Υγιέστερο ασφαλιστικό σύστημα

ΦΡΟΝΤΙΔΑ

- 1.ελεύθεροι χώροι
- 2.μεταφορές
- 3.καθαρή ατμόσφαιρα
- 4.διαχείριση απορριμάτων

ΑΝΗΚΕΙΝ

- ευθύνη για το περιβάλλον
- ευθύνη για το συμπολίτη





ΤΙ ΠΡΕΠΕΙ ΝΑ ΑΝΑΡΡΩΤΗΘΟΥΜΕ;



Τί πιστευουμε ότι είναι "παιδικό"...

...τί "όντως" αφορά τα παιδιά;

ΤΙ ΠΡΕΠΕΙ ΝΑ ΑΝΑΡΡΩΤΗΘΟΥΜΕ;



Πώς σχεδιάζουμε την πόλη ώστε να τα περιέχει ;

ΤΙ ΠΡΕΠΕΙ ΝΑ ΑΝΑΡΡΩΤΗΘΟΥΜΕ;



Υπάρχουν μικρο-στρατηγικές που μπορούν να κάνουν γρήγορα διαφορά στη ζωή τους / μας;

ΤΙ ΠΡΕΠΕΙ ΝΑ ΑΝΑΡΡΩΤΗΘΟΥΜΕ;



Πώς οι ήπιες αξίες που αφορούν το μέγιστο των παιδιών μπορούν να αλλάξουν τη ζωή μας σήμερα;



Το μέλλον δεν είναι γραμμένο.

Το μέλλον είναι σχεδιάσιμο.