

## ΠΟΛΙΤΙΣΤΙΚΑ

ΕΝΔΙΑΦΕΡΟΥΝ



**ΜΟΝΙΜΗ ΕΚΘΕΣΗ** με πέντε ενότητες που φωτίζουν όψεις του πολιτισμού που αναπτύχθηκε στη Μακεδονία από την αυγή της Προϊστορίας έως την ύστερη αρχαιότητα:

- Η ζωή στην προϊστορική Μακεδονία
- Προς τη γένεση των πόλεων
- Στη Μακεδονία από τον 7ο αι. π.Χ. ως την ύστερη αρχαιότητα
- Θεσσαλονίκη, Μακεδονίας μητρόπολις
- Ο Χρυσός των Μακεδόνων, Αρχαιολογικό Μουσείο, Θεσσαλονίκη.

**ΜΟΝΙΜΗ ΕΚΘΕΣΗ**, με θέμα «Ανάδειξη της αθλητικής ιστορίας και του ολυμπιακού πνεύματος, Ολυμπιακοί Αγώνες», Ολυμπιακό Μουσείο (3ης Σεπτεμβρίου & Αγ. Δημητρίου), Θεσσαλονίκη.

**ΕΚΘΕΣΗ** με τίτλο «Απόφοιτοι 2007 - 2008», με έργα αποφοίτων του Τμήματος Εικαστικών και Εφαρμοσμένων Τεχνών της ΣΚΤ του ΑΠΘ, 18 Δεκεμβρίου 2008 - 25 Ιανουαρίου 2009, Μακεδονικό Μουσείο Σύγχρονης Τέχνης - Γαλλικό Ινστιτούτο - Ινστιτούτο Γκαίτε, Θεσσαλονίκη.

**ΕΚΘΕΣΗ ΖΩΓΡΑΦΙΚΗΣ** του Εδουάρδου Σακαγιάν, με τίτλο «Θεατές», 4 Δεκεμβρίου 2008 - 24 Ιανουαρίου 2009, γκαλερί Καλφαγιάν (Πρ. Κορομηλιά 43), Θεσσαλονίκη.

**ΕΚΘΕΣΗ** της Αλεξάνδρας Μαράτη, με τίτλο «Η εξέγερση των οικοτύπων», 18 Δεκεμβρίου 2008 - 20 Ιανουαρίου 2009, γκαλερί Artis Causa (Μητροπόλεως 97), Θεσσαλονίκη.

**ΕΚΘΕΣΗ** με τίτλο «Ανθέων Όψεις Χριστούγεννα 2008», 11 Δεκεμβρίου 2008 - 17 Ιανουαρίου 2009, γκαλερί «Μεταμόρφωσις» (Χρ. Σμύρνης 12), Θεσσαλονίκη.

**ΘΕΑΤΡΙΚΗ ΠΑΡΑΣΤΑΣΗ** «Ελένη» του Ευριπίδη, μέχρι 12 Απριλίου 2009, ΚΘΒΕ - Νεανική Σκηνή, Θέατρο Μονής Λαζαριστών, Θεσσαλονίκη.

**ΘΕΑΤΡΙΚΗ ΠΑΡΑΣΤΑΣΗ** «Σαν τα σκυλιά» του Ρίτσαρντ Ζάιτλικ, 26 Δεκεμβρίου 2008 - 18 Ιανουαρίου 2009, ΚΘΒΕ, κύκλος παραστάσεων «1Χ4», Μονή Λαζαριστών - σκηνή «Σωκράτης Καραντινός» [Κολοκοτρώνη 25-27 Σταυρούπολη], Θεσσαλονίκη.

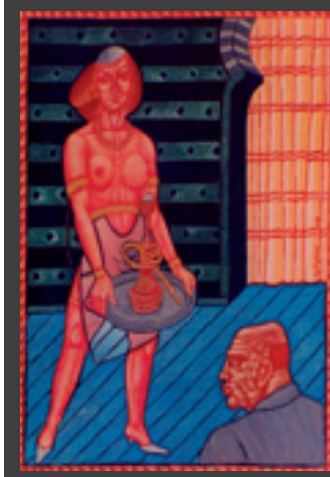
**ΘΕΑΤΡΙΚΗ ΠΑΡΑΣΤΑΣΗ** «Ο Ερωτευμένος Πειρατής» του Θέμη Μουμουλίδη, από 20 Νοεμβρίου 2008, ΚΘΒΕ - Παιδική Σκηνή, Βασιλικό Θέατρο, Θεσσαλονίκη.



**ΕΚΘΕΣΗ** με τίτλο «Πορträτα από τη συλλογή ΜΜΣΤ», αφιερωμένη στη μνήμη του Γρηγορίου Νότα, 14 Δεκεμβρίου 2008 - 1 Φεβρουαρίου 2009, Χώρος Τέχνης & Λόγου (οικία Παπασαυλείου), Σέρρες.



**ΕΚΘΕΣΗ** με τίτλο «Εικαστικό Πανόραμα στην Ελλάδα», 16 Δεκεμβρίου 2008 - 22 Φεβρουαρίου 2009, Κρατικό Μουσείο Σύγχρονης Τέχνης (αποθήκη Β1, λιμάνι), Θεσσαλονίκη.



**ΕΚΘΕΣΗ ΖΩΓΡΑΦΙΚΗΣ** του Γιάννη Βούρου, 30 Ιανουαρίου - 3 Μαρτίου 2009, χώρος τέχνης «Ορφείως 20», Ξάνθη.



**ΕΚΘΕΣΗ** με τίτλο «Ο παράνομος τύπος στη Βόρεια Ελλάδα - Εθνική Αντίσταση 1941-44», 15 Νοεμβρίου 2008 - 31 Ιανουαρίου 2009, Μορφωτικό Ίδρυμα ΕΣΗΕΜ-Θ (Στρ. Καλλάρη 5), Θεσσαλονίκη.



**ΘΕΑΤΡΙΚΗ ΠΑΡΑΣΤΑΣΗ** «Ερρίκος Δ'» του Λουίτζι Πιραντέλλο, 12 Δεκεμβρίου 2008 - 31 Ιανουαρίου 2009, ΚΘΒΕ, Βασιλικό Θέατρο, Θεσσαλονίκη.



**ΘΕΑΤΡΙΚΗ ΠΑΡΑΣΤΑΣΗ** «Επιστροφή στον Παράδεισο» του Φίλιπ Ρίντλεϊ, από 30 Ιανουαρίου 2009, ΚΘΒΕ, κύκλος παραστάσεων «1Χ4», Μονή Λαζαριστών - σκηνή «Σωκράτης Καραντινός» [Κολοκοτρώνη 25-27 Σταυρούπολη], Θεσσαλονίκη.



**ΜΟΝΙΜΗ ΕΚΘΕΣΗ ΠΟΛΥΜΕΣΩΝ** στο Λευκό Πύργο, από 1 Σεπτεμβρίου 2008:  
Ισόγειο: «Ο χώρος και ο χρόνος»  
1ος όροφος: «Θεσσαλονίκη- Μεταμορφώσεις»  
2ος όροφος: «Μνημεία και ιστορία»  
3ος όροφος: «Πατρίδα των ανθρώπων»  
4ος όροφος: «Στους δρόμους του εμπορίου»  
5ος όροφος: «Το τερπνόν μετά του ωφελίμου»  
6ος όροφος: «Γεύσεις»



**ΕΚΘΕΣΗ** με τίτλο «Έργα από τη συλλογή ΜΜΣΤ – Δωρεά Δημήτρη Μειμάρογλου», 14 Δεκεμβρίου 2008 – 1 Φεβρουαρίου 2009, εκθεσιακός χώρος Δ.Ε.Π.Κ.Α. Δ. Σερρών, Σέρρες.



**ΕΚΘΕΣΗ ΦΩΤΟΓΡΑΦΙΑΣ** με τίτλο «Νερό», από τον θεματικό κύκλο «Τα 4 στοιχεία της φύσης και ο άνθρωπος», Νοέμβριος 2008 – Ιανουάριος 2009, Μουσείο Φωτογραφίας (αποθήκη Α', λιμάνι), Θεσσαλονίκη.



**ΕΚΘΕΣΗ** του Δημήτρη Τζαμουράνη με τίτλο «Σημαδεμένα τοπία», σε συνεργασία με το ίδρυμα «Κόγραντ Αντενάουερ», 18 Δεκεμβρίου 2008 – 1 Φεβρουαρίου 2009, Μακεδονικό Μουσείο Σύγχρονης Τέχνης, Θεσσαλονίκη.



**ΘΕΑΤΡΙΚΗ ΠΑΡΑΣΤΑΣΗ** «Ο κύκλος με την κιμωλία στον Καύκασο» του Μπέρτολτ Μπρέχτ, 28 Νοεμβρίου 2008 – 31 Ιανουαρίου 2009, ΚΘΒΕ, κύκλος παραστάσεων «1Χ4», Μονή Λαζαριστών – σκηνή «Σωκράτης Καραντινός» (Κολοκοτρώνη 25-27 Σταυρούπολη), Θεσσαλονίκη.

## ΕΠΙΣΤΗΜΟΝΙΚΑ

ΕΝΔΙΑΦΕΡΟΥΝ



**ΔΙΑΛΕΞΗ** της Ελληνίδας αρχιτεκτόνισσας Μαρίας Γούλα, με θέμα «Βαρκελώνη: Από το Δημόσιο Χώρο στο Τοπίο», στο πλαίσιο του αφιερώματος στη Σύγχρονη Ισπανική Αρχιτεκτονική, 29 Ιανουαρίου 2009, ΤΕΕ/ΤΚΜ και Τμήμα Αρχιτεκτόνων Α.Π.Θ., αμφιθέατρο Μακεδονικού Μουσείου Σύγχρονης Τέχνης, Θεσσαλονίκη.

**3ο ΕΘΝΙΚΟ ΣΥΝΕΔΡΙΟ** «Ήπιες επεμβάσεις για την προστασία ιστορικών κατασκευών. Νέες τάσεις σχεδιασμού», 19 έως 21 Μαρτίου 2009, Υπουργείο Πολιτισμού/Εφορεία Νεωτέρων Μνημείων Κ. Μακεδονίας και ΤΕΕ/ΤΚΜ, σε συνεργασία με τη Διεύθυνση Περιβάλλοντος & Υποδομών του ΥΜΑΘ και το Διατμηματικό Μεταπτυχιακό Πρόγραμμα της Π.Σ. του Ε.Μ.Π. «Προστασία Μνημείων», Θεσσαλονίκη (e-mail: [synedrio@monument.gr](mailto:synedrio@monument.gr), <http://www.monument.gr>).

**ΗΜΕΡΙΔΑ** «Αναβάθμιση της λειτουργίας των ΕΠΑΕ & βελτίωση της αποτελεσματικότητας και αποδοτικότητας τους», 29 Φεβρουαρίου 2009, ΤΕΕ/ΤΚΜ, Θεσσαλονίκη.