

## ΠΟΛΙΤΙΣΤΙΚΑ

ΕΝΔΙΑΦΕΡΟΥΝ



**ΜΟΝΙΜΗ ΕΚΘΕΣΗ** με πέντε ενότητες που φωτίζουν όψεις του πολιτισμού που αναπτύχθηκε στη Μακεδονία από την αυγή της Προϊστορίας έως την ύστερη αρχαιότητα:

- Η ζωή στην προϊστορική Μακεδονία
- Προς τη γένεση των πόλεων
- Στη Μακεδονία από τον 7ο αι. π.Χ. ως την ύστερη αρχαιότητα
- Θεσσαλονίκη, Μακεδονίας μητρόπολις
- Ο Χρυσός των Μακεδόνων, Αρχαιολογικό Μουσείο, Θεσσαλονίκη.

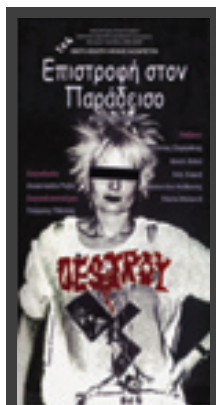


**ΜΟΝΙΜΗ ΕΚΘΕΣΗ ΠΟΛΥΜΕΣΩΝ** στο Λευκό Πύργο, από 1 Σεπτεμβρίου 2008:  
1ος όροφος: «Ο χώρος και ο χρόνος»  
2ος όροφος: «Μνημεία και ιστορία»  
3ος όροφος: «Πατρίδα των ανθρώπων»  
4ος όροφος: «Στους δρόμους του εμπορίου»  
5ος όροφος: «Το τερπνόν μετά του ωφελίμου»  
6ος όροφος: «Γεύσεις»

**ΜΟΝΙΜΗ ΕΚΘΕΣΗ**, με θέμα «Ανάδειξη της αθλητικής ιστορίας και του ολυμπιακού πνεύματος. Ολυμπιακοί Αγώνες», Ολυμπιακό Μουσείο (3ης Σεπτεμβρίου & Αγ. Δημητρίου), Θεσσαλονίκη.

**ΕΚΘΕΣΗ ΖΩΓΡΑΦΙΚΗΣ** της Ευσταθίας Μπλάρκη, 2 – 25 Φεβρουαρίου 2009, "TEPTIX ART GALLERY" (Τσιμισκή - Διαλέττη 3), Θεσσαλονίκη.

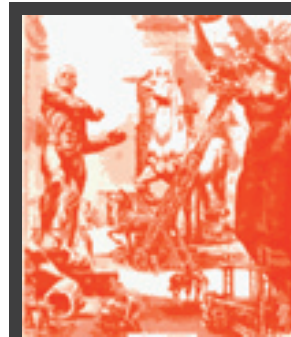
**ΕΚΘΕΣΗ** με έργα από τη συλλογή του Βαφοπούλειου, μέχρι 28 Φεβρουαρίου 2009, Βαφοπούλειο, (Γ. Βαφόπουλειου 3), Θεσσαλονίκη.



**ΘΕΑΤΡΙΚΗ ΠΑΡΑΣΤΑΣΗ** «Επιστροφή στον Παράδεισο» του Φίλιπ Ριντλντ, 30 Ιανουαρίου – 1 Μαρτίου 2009, ΚΘΒΕ, κύκλος παραστάσεων «1Χ4», Μονή Λαζαριστών – σκηνή «Σωκράτης Καραντινός» (Κολοκοτρώνη 25-27 Σταυρούπολη), Θεσσαλονίκη.



**ΘΕΑΤΡΙΚΗ ΠΑΡΑΣΤΑΣΗ** «Ο Ερωτευμένος Πειρατής» του Θέμη Μουμουλίδη, από 20 Νοεμβρίου 2008, ΚΘΒΕ – Παιδική Σκηνή, Βασιλικό Θέατρο, Θεσσαλονίκη.



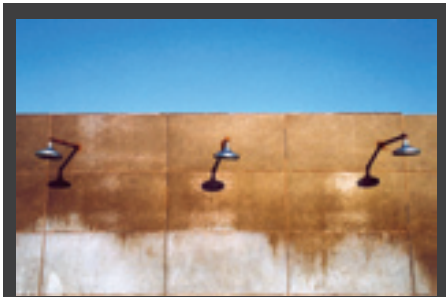
**ΕΚΘΕΣΗ ΖΩΓΡΑΦΙΚΗΣ** του Νίκου Χαράλαμπίδη, με τίτλο «Innocent peasants missing their chance to modernity», 22 Ιανουαρίου – 28 Φεβρουαρίου 2009, γκαλερί Λόλα Νικολάου (Ν. Εγνατία 224), Θεσσαλονίκη.



**ΕΚΘΕΣΗ ΖΩΓΡΑΦΙΚΗΣ** του Γιάννη Βούρου, 30 Ιανουαρίου – 3 Μαρτίου 2009, χώρος τέχνης «Ορφείως 20», Ξάνθη.



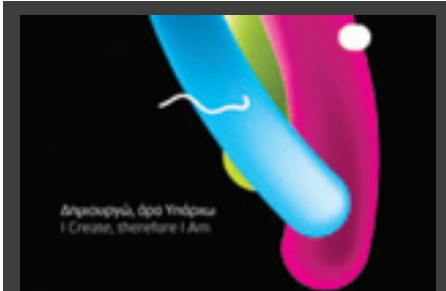
**ΘΕΑΤΡΙΚΗ ΠΑΡΑΣΤΑΣΗ** «Μυθολογία» του Νίκου Μπακόλα, 8 Φεβρουαρίου – 8 Μαρτίου 2009, ΚΘΒΕ, Υποσκήνιο Βασιλικού Θεάτρου, Θεσσαλονίκη.



**Β' ΕΚΘΕΣΗ** με τίτλο «Δημιουργώ, άρα Υπάρχω (I create, therefore I am)», 23 Ιανουαρίου - 22 Φεβρουαρίου 2009, Κέντρο Σύγχρονης Τέχνης Θεσσαλονίκης, Αποθήκη Β1, Λιμάνι, Θεσσαλονίκη.



**ΕΚΘΕΣΗ ΓΛΥΠΤΙΚΗΣ** του Θόδωρου Παπαδημητρίου, με τίτλο «ΘΟΔΩΡΟΣ Α-ΛΟΓΟΣ, Α-ΤΟΠΟΣ, Α-ΧΡΟΝΟΣ», 13 Φεβρουαρίου - 22 Μαρτίου 2009, Μακεδονικό Μουσείο Σύγχρονης Τέχνης, Θεσσαλονίκη.



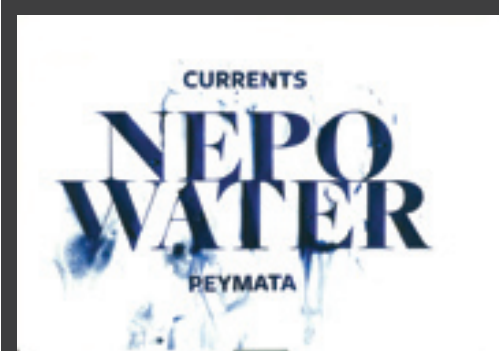
**ΕΚΘΕΣΗ** με τίτλο «Εικαστικό Πανόραμα στην Ελλάδα», 16 Δεκεμβρίου 2008 - 22 Φεβρουαρίου 2009, Κρατικό Μουσείο Σύγχρονης Τέχνης (Αποθήκη Β1, λιμάνι), Θεσσαλονίκη.



**ΘΕΑΤΡΙΚΗ ΠΑΡΑΣΤΑΣΗ** «Ελένη» του Ευριπίδη, μέχρι 12 Απριλίου 2009, ΚΘΒΕ - Νεανική Σκηνή, Θέατρο Μονής Λαζαριστών, Θεσσαλονίκη.



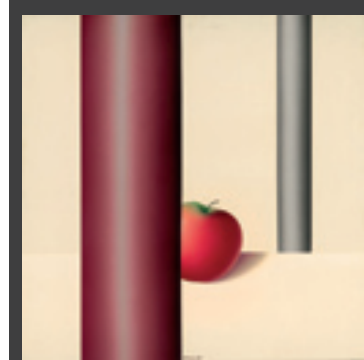
**ΕΚΘΕΣΗ ΖΩΓΡΑΦΙΚΗΣ** του Ευθύμιου Ευθυμιάδη με τίτλο «Μυστικοί δρόμοι», 3 - 28 Φεβρουαρίου 2009, γκαλερί ATRION (Τσιμισκή 94), Θεσσαλονίκη.



**ΕΚΘΕΣΗ ΦΩΤΟΓΡΑΦΙΑΣ** με τίτλο «Νερό- Ρεύματα», από τον θεματικό κύκλο «Τα 4 στοιχεία της φύσης και ο άνθρωπος», 13 Δεκεμβρίου 2008 - 25 Μαρτίου 2009, Μουσείο Φωτογραφίας (Αποθήκη Α', λιμάνι), Θεσσαλονίκη.



**ΕΚΘΕΣΗ** τμήματος της συλλογής του συλλέκτη Γιώργου Ολυμπίου, με τίτλο «Το κόκκινο και το άσπρο», (Γεώργιος Ολύμπιος - Ευάγγελος Γεροβασίλειος, Μια εικαστική κάβα), διάσημοι Έλληνες καλλιτέχνες (Βαρώτσος, Παύλος, Ψυχοπαίδης, Ξενάκης, Κατζουράκης, Χριστοφόρου, Κεσσανλής, Μυταράς, Κανιάρης κ.α) φιλοτεχνούν μπουκάλια κρασιού, 13 Φεβρουαρίου - 22 Μαρτίου 2009, Μακεδονικό Μουσείο Σύγχρονης Τέχνης, Θεσσαλονίκη.



**ΕΚΘΕΣΗ ΖΩΓΡΑΦΙΚΗΣ** του Ηλία Δακουλάκου με τίτλο «Ηλίας Δακουλάκος / Αναδρομή 1968-1978», 29 Ιανουαρίου - 15 Μαρτίου 2009, Πολιτιστικό Κέντρο του ΜΙΕΤ (Βασ. Όλγας 108), Θεσσαλονίκη.

## ΕΠΙΣΤΗΜΟΝΙΚΑ

ΕΝΔΙΑΦΕΡΟΥΝ



**ΤΕΧΝΙΚΗ ΗΜΕΡΙΔΑ** με τίτλο «Περιβαλλοντική και Ενεργειακή Απόδοση των Κτιρίων», 20 Φεβρουαρίου 2009, στο πλαίσιο της INFACOMA, ΤΕΕ/ΤΚΜ - τεχνικές εκδόσεις ΚΤΙΡΙΟ - Helixpro, αίθουσα CORONA στη Helixpro, Θεσσαλονίκη.

**ΗΜΕΡΙΔΑ** «Αναβάθμιση της λειτουργίας των ΕΠΑΕ & Βελτίωση της αποδοτικότητας τους», 29 Φεβρουαρίου 2009, ΤΕΕ/ΤΚΜ, Τελλόγλειο (Αγ. Δημητρίου 159Α), Θεσσαλονίκη.

**ΗΜΕΡΙΔΑ** «Ενεργειακή μελέτη, επιθεώρηση και έκδοση ενεργειακού πιστοποιητικού κτιρίων: το νέο θεσμικό πλαίσιο», 11 Μαρτίου 2009, ΤΕΕ/ΤΚΜ - Κοσμητεία Πολυτεχνικής Σχολής ΑΠΘ - Τμήμα Μηχανολόγων Μηχανικών, αμφιθέατρο «Π. ΠΑΝΑΓΙΩΤΟΠΟΥΛΟΣ (μεγάλο αμφιθέατρο)», Π.Σ. ΑΠΘ, Θεσσαλονίκη.

**3ο ΕΘΝΙΚΟ ΣΥΝΕΔΡΙΟ** «Ηπεις επεμβάσεις για την προστασία ιστορικών κατασκευών. Νέες τάσεις σχεδιασμού», 9 έως 11 Απριλίου 2009, Υπουργείο Πολιτισμού / Εφορεία Νεωτέρων Μνημείων Κ. Μακεδονίας και ΤΕΕ/ΤΚΜ, σε συνεργασία με τη Διεύθυνση Περιβάλλοντος & Υποδομών του ΥΜΑΘ και τα Διατμηματικά Μεταπτυχιακά Προγράμματα της Π.Σ. του ΑΠΘ «Προστασία, συντήρηση και αποκατάσταση μνημείων πολιτισμού» και του Ε.Μ.Π. «Προστασία Μνημείων», Θεσσαλονίκη. (e-mail: synedrio@monument.gr, http://www.monument.gr).

**ΗΜΕΡΙΔΑ** «Επιπτώσεις από διαρροή φυσικού αερίου στο αστικό περιβάλλον. Κίνδυνοι - πρόληψη», 30 Μαρτίου 2009, ΤΕΕ/ΤΚΜ, Θεσσαλονίκη. ναβάθμιση της λειτουργίας των ΕΠΑΕ & Βελτίωση της αποδοτικότητας και αποδοτικότητας τους», 29 Φεβρουαρίου 2009, ΤΕΕ/ΤΚΜ, Θεσσαλονίκη.