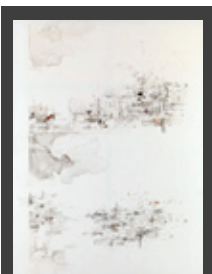


## ΠΟΛΙΤΙΣΤΙΚΑ

ΕΝΔΙΑΦΕΡΟΥΝ



**ΕΚΘΕΣΗ ΖΩΓΡΑΦΙΚΗΣ** της Μαριάννας Γκιοκά, με τίτλο «Οι αόρατες πόλεις», 9 Δεκεμβρίου 2009 – 9 Ιανουαρίου 2010, γκαλερί Kalfayan, Θεσσαλονίκη.

**ΠΕΡΙΟΔΙΚΗ ΕΚΘΕΣΗ** με τίτλο «Γυάλινος κόσμος», μια έκθεση για το γυαλί στην Αρχαία Μακεδονία και τη Θράκη, 20 Σεπτεμβρίου 2009 – 31 Δεκεμβρίου 2010, Αρχαιολογικό Μουσείο, Θεσσαλονίκη.

**ΕΚΘΕΣΗ** με τίτλο «Η Μαγεία του Κεχριμπαριού: φυλαχτά και κοσμήματα από τη Μεγάλη Ελλάδα και τη Μακεδονία», 21 Ιουλίου 2009 – 15 Φεβρουαρίου 2010, Αρχαιολογικά Μουσεία Θεσσαλονίκης και Potenza, με τη σύμπραξη του Ιταλικού Μορφωτικού Ινστιτούτου Θεσσαλονίκης, υπό την αιγίδα του ελληνικού Υπουργείου Πολιτισμού, με την υποστήριξη του ιταλικού Υπουργείου Εξωτερικών, αίθουσα «Ι. Βοκοποπούλου» του Α.Μ.Θ., Θεσσαλονίκη.

**ΕΚΘΕΣΗ**, με θέμα «Ανθρώπινο και Αντικείμενα: Σχέσεις Ζωής», νέα αποκτήματα από δωρεές στο Μουσείο, 29 Σεπτεμβρίου 2009 – 29 Ιουνίου 2010, Λαογραφικό και Εθνολογικό Μουσείο Μακεδονίας-Θράκης (Βασ. Όλγας 68), Θεσσαλονίκη.

**ΕΚΘΕΣΗ** «Ο Μιρό της Μαγιόρκα», με πάνω από 400 έργα, 6 Σεπτεμβρίου 2009 – 5 Φεβρουαρίου 2010, Τελλόγλειο Ίδρυμα, σε συνεργασία με το Ίδρυμα Pilar i Joan Miró της Μαγιόρκα, Τελλόγλειο Ίδρυμα (Αγ. Δημητρίου 159Α), Θεσσαλονίκη.

**ΕΚΘΕΣΗ** «Ο Μιρό από τον Υπερρεαλισμό στο εργαστήρι της Μαγιόρκα», με έργα των Victor Brauner, Marcel Duchamp, Max Ernst, Paul Klee, Andre Masson, Roberto Matta, Francis Picabia, Man Ray, 16 Οκτωβρίου 2009 – 31 Ιανουαρίου 2010, Τελλόγλειο Ίδρυμα (Αγ. Δημητρίου 159Α), Θεσσαλονίκη.

**ΕΚΘΕΣΗ ΖΩΓΡΑΦΙΚΗΣ** του Γιώργου Τσακίρη, με τίτλο «Οικογενειακή υπόθεση 2», 20 Οκτωβρίου – 18 Δεκεμβρίου 2009, 44α ΔΗΜΗΤΡΙΑ 2009, Βαφοπούλειο, Θεσσαλονίκη.

**ΕΚΘΕΣΗ** με τίτλο «Η αρχιτεκτονική ως εικόνα», 6 Νοεμβρίου 2009 – 31 Ιανουαρίου 2010, σε συνεργασία με το Ευρωπαϊκό Κέντρο Βυζαντινών και Μεταβυζαντινών Μνημείων, Μουσείο

Βυζαντινού Πολιτισμού, Θεσσαλονίκη.

**ΟΜΑΔΙΚΗ ΕΚΘΕΣΗ** με τίτλο «Η πρώτη εικόνα», 14 Νοεμβρίου 2009 – 31 Ιανουαρίου 2010, 30 χρόνια Μακεδονικό Μουσείο Σύγχρονης Τέχνης και 50 χρόνια Φεστιβάλ Κινηματογράφου Θεσσαλονίκης, ΜΜΣΤ (ΔΕΘ), Θεσσαλονίκη.

**ΕΚΘΕΣΗ ΖΩΓΡΑΦΙΚΗΣ** των Εριέπτας Βορδώνη, Κωστή Γεωργίου και Παύλου Σάμιου, με τίτλο «Still Lives, Life Stills», 19 Νοεμβρίου – 19 Δεκεμβρίου 2009, αίθουσα τέχνης ATRION (Τσιμισκή 94), Θεσσαλονίκη.

**ΘΕΑΤΡΙΚΗ ΠΑΡΑΣΤΑΣΗ** «Αντιγόνη» του Σοφοκλή από τη Νεανική Σκηνή του ΚΘΒΕ, 1 Νοεμβρίου 2009 – 25 Απριλίου 2010, Μονή Λαζαριστών (Σκηνή «Σωκράτης Καραντινός»), Θεσσαλονίκη.

**ΘΕΑΤΡΙΚΗ ΠΑΡΑΣΤΑΣΗ** «Ο Σιμιγδαλένιος» του Αλέξανδρου Αδαμόπουλου, από την Παιδική Σκηνή του ΚΘΒΕ, 3 Νοεμβρίου 2009 – 25 Απριλίου 2010, Βασιλικό Θέατρο, Θεσσαλονίκη.

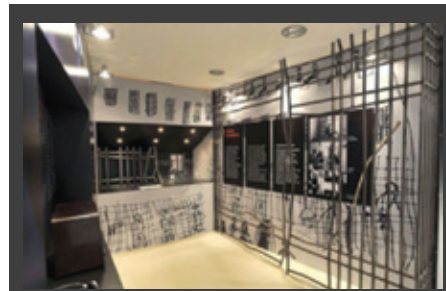
**ΘΕΑΤΡΙΚΗ ΠΑΡΑΣΤΑΣΗ** «Βασικά με λεν' θανάση», του Γιώργου Αρμένη, από τη Λαϊκή Σκηνή του ΚΘΒΕ, 14 Νοεμβρίου 2009 – 31 Ιανουαρίου 2010, Μονή Λαζαριστών (σκηνή Σωκράτης Καραντινός), Θεσσαλονίκη.

**ΘΕΑΤΡΙΚΗ ΠΑΡΑΣΤΑΣΗ** «Βαβυλωνία», του Δημήτριου Βυζαντινού, από το ΚΘΒΕ, 27 Οκτωβρίου 2009 – 10 Ιανουαρίου 2010, Βασιλικό Θέατρο, Θεσσαλονίκη.

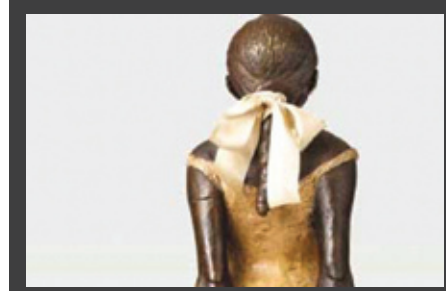
**ΘΕΑΤΡΙΚΗ ΠΑΡΑΣΤΑΣΗ** «Το κορίτσι με τα μαύρα», του Μιχάλη Κακογιάννη, από το ΚΘΒΕ, 18 Δεκεμβρίου 2009 – 14 Φεβρουαρίου 2010, Εταιρεία Μακεδονικών Σπουδών, Θεσσαλονίκη.

**ΕΚΘΕΣΗ** με τίτλο «Στης Βουλής τα πέριξ: Το Μνημείο του Άγνωστου Στρατιώτη και ο Εθνικός Κήπος», από 23 Νοεμβρίου 2009, Ίδρυμα της Βουλής των Ελλήνων για τον Κοινοβουλευτισμό και τη Δημοκρατία (Μητροπόλεως 1 και Φιλελλήνων, Σύνταγμα), Αθήνα.

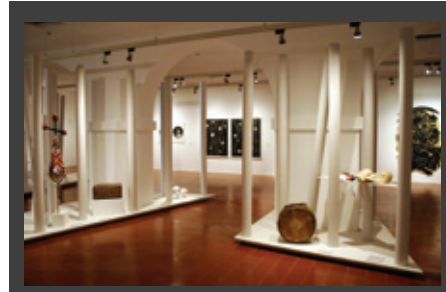
**ΟΜΑΔΙΚΗ ΕΚΘΕΣΗ ΖΩΓΡΑΦΙΚΗΣ, ΓΥΠΤΙΚΗΣ & ΧΑΡΑΚΤΙΚΗΣ** με τίτλο «Christmas & the city!» (συμμετέχουν οι καλλιτέχνες: Ε. Βορδώνη, Κ. Γεωργίου, Α. Γεώργου, Α. Γιαγιάννος, Τ. Δημητράκοπούλου, Ε. Ευθυμιάδης, Ε. Κανά, Ι. Καφίδα, Δ. Κούκος, Σ. Κουράρης, Κυριακή, Κ. Λούσας, Δ. Μυταράς, Α. Νικολάου, Κ. Παππάς, Θ. Παναλέων, Π. Σάμιος, Ξ. Σαχίνης, Β. Σπεράντζας, Γ. Σταθόπουλος, Μ. Στελλάτου, Α. Φασσιανός, Μ. Χάρος κ.ά.), 15 Δεκεμβρίου 2009 – 10 Ιανουαρίου 2009, Αίθουσα Τέχνης ATRION (Τσιμισκή 94), Θεσσαλονίκη.



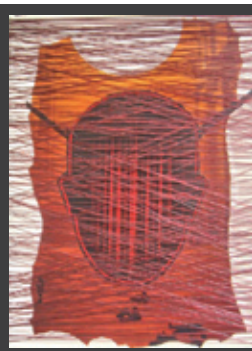
**ΕΚΘΕΣΗ ΝΤΟΚΟΥΜΕΝΩΝ** με τίτλο «Δικτατορία 1967-1974, η έντυπη αντίσταση», 17 Νοεμβρίου 2009 – Φεβρουάριος 2010, Μορφωτικό Ίδρυμα της Ένωσης Συντακτών Ημερησίων Εφημερίδων Μακεδονίας – Θράκης, αίθουσα Ίδρυματος (Μορκεντιού 1), Θεσσαλονίκη.



**ΕΚΘΕΣΗ** με τίτλο «Η πλήρης συλλογή γλυπτών του Edgar Degas», με 74 μπρούτζινα γλυπτά του καλλιτέχνη, 27 Νοεμβρίου 2009 – 25 Απριλίου 2010, Μουσείο Ηρακλειδών, Αθήνα.



**ΕΚΘΕΣΗ** με τίτλο «Το όμορφο δεν είναι παρά η αρχή του τρομερού», διερεύνηση της σχέσης του έργου 25 ετών ελλήνων καλλιτεχνών με αρχιτεκτόνων με θεματικές, αντικείμενα και μορφές της ελληνικής λαϊκής παράδοσης, 17 Οκτωβρίου 2009 – 10 Ιανουαρίου 2010, Μονή Λαζαριστών, Θεσσαλονίκη.



**ΕΚΘΕΣΗ ΦΩΤΟΓΡΑΦΙΑΣ** με τίτλο «SHEAR-PHOTO, ΦΘΗΝΗ-ΦΩΤΟΓΡΑΦΙΑ», 13 Δεκεμβρίου 2009 – 15 Ιανουαρίου 2010, Φωτογραφικό Κέντρο Θεσσαλονίκης, γκαλερί ΤΕΤΤΙΧ (Τσιμισκή και Διαλέπτη 3), Θεσσαλονίκη.



**ΕΚΘΕΣΗ** με χειροποίητες κούκλες της Νανάς Παπαδοπούλου, 16 Δεκεμβρίου 2009 – 17 Ιανουαρίου 2010, Κέντρο Πολιτισμού, Ιερισσός Χαλκιδικής (www.ierissos.gr)

## ΕΠΙΣΤΗΜΟΝΙΚΑ

ΕΝΔΙΑΦΕΡΟΥΝ



**ΣΕΜΙΝΑΡΙΟ ΓΙΑ ΤΟΥΣ ΕΥΡΩΚΩΔΙΚΕΣ**, (ισευθύνεται σε διπλωματούχους Πολιτικούς Μηχανικούς), 17 – 19 Δεκεμβρίου 2009, ΤΕΕ, Ξενοδοχείο ΚΑΨΗΣ Θεσσαλονίκη.

**ΚΥΚΛΟΣ ΔΙΑΛΕΞΕΩΝ** με τίτλο «Υπερβόρειες διαθλάσεις της ευρωπαϊκής αρχιτεκτονικής», για την αρχιτεκτονική της Σκανδιναβίας (Δανία-Νορβηγία-Σουηδία-Φινλανδία), 14 Οκτωβρίου 2009 – 16 Σεπτεμβρίου 2010, Ελληνικό Ινστιτούτο Αρχιτεκτονικής, Αθήνα.

**6η ΠΑΝΕΛΛΗΝΙΑ ΕΚΘΕΣΗ ΑΡΧΙΤΕΚΤΟΝΙΚΟΥ ΕΡΓΟΥ** με τίτλο «WALLS», 21 Νοεμβρίου – 20 Δεκεμβρίου 2009, Σύλλογος αρχιτεκτόνων Νομού Αχαΐας, ΤΕΕ-Τμήμα Δυτικής Ελλάδας και Δήμος Πατρέων, πρώην εργοστάσιο χαρτοποιίας Λαδόπουλου, Πάτρα.

**ΕΣΠΕΡΙΔΕΣ** με θέμα «Μελλοντικές εξελίξεις μεγάλων πολεοδομικών συγκροτημάτων-Οι περιπτώσεις Παρισιού και Αθίνας», όπου θα εξεταστούν το Ρυθμιστικό

του Παρισιού και ο τρόπος που η Γαλλική Κυβέρνηση αντιμετώπισε την πρόκληση της ένταξης των υποβαθμισμένων προαστίων, στον ιστό της ζωής της πόλης (project Grand Paris), καθώς και η αντίστοιχη προσέγγιση του ρυθμιστικού της Αθίνας, 16 και 17 Δεκεμβρίου 2009, Τεχνικό Επιμελητήριο Ελλάδας και Ελληνική Αρχιτεκτονική Εταιρεία, Αθήνα.

**ΕΚΘΕΣΗ** με τίτλο «Supersurfaces», μια εγκατάσταση της Σοφίας Βυζοβίτη, 12 Δεκεμβρίου 2009 – 17 Ιανουαρίου 2010 (είσοδος μόνο για μέλη), EPISODE 03, χώρος The Archive (Μητροπόλεως 127), Θεσσαλονίκη.