

## ΠΟΛΙΤΙΣΤΙΚΑ

ΕΝΔΙΑΦΕΡΟΥΝ

**9ος ΔΙΕΘΝΗΣ ΜΑΡΑΘΩΝΙΟΣ «ΜΕΓΑΣ ΑΛΕΞΑΝΔΡΟΣ»** την Κυριακή 6 Απριλίου 2014, Θεσσαλονίκη. Πληρ.: <http://www.atgm.gr/index.php/el/>

**ΑΝΑΔΡΟΜΙΚΗ ΕΚΘΕΣΗ** με κούκλες, σκηνικά θεάτρου, μάσκες και μηχανικά παιχνίδια, από τις παραστάσεις του Εικαστικού Θεάτρου Κούκλας «ΠΡΑΣΣΕΙΝ ΑΛΟΓΑ». Παράλληλα θα ανεβούν και οι παραστάσεις Θεάτρου Κούκλας «Γοργόνα, γοργονίτσα», «Η Γαϊδουρώ» και «Ο Ζαχαροζυμωμένος». Έως 30 Μαρτίου 2014, Τελλόγλειο Ίδρυμα Τεχνών ΑΠΘ, Θεσσαλονίκη.

**ΕΚΘΕΣΗ ΦΩΤΟΓΡΑΦΙΑΣ** με τίτλο «Ταξίδι στην υποβρύχια Ελλάδα», με πρωτοβουλία του Διεθνούς Αερολιμένα Αθηνών και της ΜΚΟ «Υδροναύτες». Έως 30 Απριλίου 2014, Αεροδρόμιο «Ελευθέριος Βενιζέλος» στο χώρο «Περιβάλλον & Πολιτισμός», στο επίπεδο αναχωρήσεων του αεροδρομίου (είσοδος 3), Αθήνα.

**ΕΑΡΙΝΟΣ ΚΥΚΛΟΣ ΜΑΘΗΜΑΤΩΝ** του Κέντρου Σύγχρονης Τέχνης με τίτλο «14 μαθήματα για το 14»- Η τέχνη από το μοντερνισμό στην εποχή της παγκοσμιοποίησης. Σύγχρονες τάσεις και τα ζητήματα-. Κάθε Τρίτη έως 24 Ιουνίου 2014, Κέντρο Σύγχρονης Τέχνης Θεσσαλονίκης (Αποθήκη Β1, λιμάνι). **ΕΚΘΕΣΗ ΦΩΤΟΓΡΑΦΙΑΣ** με τίτλο «ΚΩΝ-ΣΤΑΝΤΙ-ΝΟΥΠΟΛΙΣ»



**ΕΚΘΕΣΗ ΝΕΩΝ ΚΑΛΙΤΕΧΝΩΝ** με τίτλο "In Art", τελειοφίτων σχολών Καλών τεχνών Αθήνας και Θεσσαλονίκης. Έως 29 Μαρτίου 2014. Γκαλερί Ζήνα Αθανασιάδου. Πληρ.: 2310275985



**ΕΚΘΕΣΗ ΖΩΓΡΑΦΙΚΗΣ** του Γιάννη Βούρου με τίτλο «ερωτικά και αιρετικά». Έως 5 Απριλίου 2014. Γκαλερί Ρωμανού 7, Λ. Πύργος, Θεσσαλονίκη, πληρ.: 2310 221327

του Αχιλλέα Σαμαντζή και του Ευγενίου Δαλεζίου. Έως 30 Απριλίου 2014. Εκθεσιακός χώρος της Αγιορειτικής Εστίας, Εγνατία 109, Θεσσαλονίκη.

**ΕΚΘΕΣΗ ΑΦΙΣΑΣ** της IBBY (International Board on Books for Young People). Έως 11 Μαΐου 2014, Πολύδρομο, Ιουστινιανού 3, Θεσσαλονίκη ΕΚΘΕΣΗ με υλικό από τη συλλογή του Γιώργου Κωνσταντινίδη με τίτλο «Η καλλιτεχνική ζωή στη Θεσσαλονίκη 1860-1912». Έως 31 Μαρτίου 2014, Κέντρο Ιστορίας Θεσσαλονίκης, Πλατεία Ιπποδروμίου. Πληρ.: 2310 264668.

**ΕΚΘΕΣΗ** με υλικό από τη συλλογή του Γιώργου Κωνσταντινίδη με τίτλο «Η καλλιτεχνική ζωή στη Θεσσαλονίκη 1860-1912». Έως 31 Μαρτίου 2014, Κέντρο Ιστορίας Θεσσαλονί-



**ΕΚΘΕΣΗ** με τίτλο «Ναυτικά Πάστρα 1921-2011. Αναδρομική έκθεση: τα σχέδια, τα γλυπτά και τα θεωρητικά κείμενα» του ΚΜΣΤ. Έως 25 Μαΐου 2014, ΚΜΣΤ Μονή Λαζαριστών, Σταυρούπολη, Θεσσαλονίκη

κης, Πλατεία Ιπποδρομίου. Πληρ.: 2310 264668.

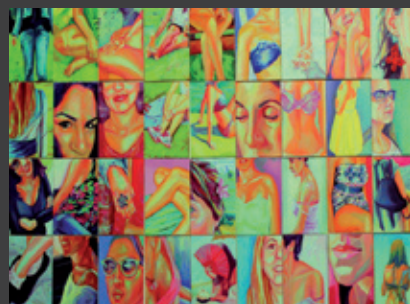
**ΑΝΟΙΧΤΕΣ ΞΕΝΑΓΗΣΕΙΣ ΓΙΑ ΤΟ ΚΟΙΝΟ** κάθε Τετάρτη (δωρεάν) στην ΕΚΘΕΣΗ «Η ΤΕΧΝΗ ΣΤΗΝ ΕΥΡΩΠΗ ΜΕΤΑ ΤΟ 1945: ΠΕΡΑ ΑΠΟ ΣΥΝΟΡΑ» στο πλαίσιο της 30ης έκθεσης του Συμβουλίου της Ευρώπης "The Desire for Freedom. Art in Europe since 1945"

(Project Leader: Monika Flacke). Μακεδονικό Μουσείο Σύγχρονης Τέχνης, Εγνατία 154, Θεσσαλονίκη Παρασκευοπούλου 42, Θεσσαλονίκη. Πληρ.: 2310 869869.

**ΘΕΜΑΤΙΚΕΣ ΞΕΝΑΓΗΣΕΙΣ 2014**, με τίτλο «Ένα έκθεμα διηγείται» διοργανώνει το Μουσείο Βυζαντινού Πολιτισμού Θεσσαλονίκης, Λ. Στρατού 2. Πληρ.: 2313 306400



**ΕΒΔΟΜΑΔΑ ΓΑΛΛΟΦΟΝΙΑΣ** διοργανώνει το Γαλλικό Ινστιτούτο Θεσσαλονίκης. Από 17 έως 21 Μαρτίου 2014, Γαλλικό Ινστιτούτο, Λ. Στρατού 2Α, Θεσσαλονίκη. Πληρ.: <http://www.ift.gr/index.php/el/>



**ΕΚΘΕΣΗ ΖΩΓΡΑΦΙΚΗΣ** με τίτλο «Κύπριο Νέοι Δημιουργοί», διοργανώνει το Τμήμα Εικαστικών και Εφαρμοσμένων Τεχνών της Σχολής Καλών Τεχνών του ΑΠΘ και οι Οργανώσεις Νεολαίας της Ένωσης Κυπρίων Βόρειας Ελλάδας και της Ομοσπονδίας Κυπριακών Οργανώσεων Ελλάδας. Έως 6 Απριλίου 2014, Τελλόγλειο Ίδρυμα ΑΠΘ.



**ΕΚΘΕΣΗ ΕΙΚΑΣΤΙΚΩΝ ΚΑΛΑΠΟΔΙΩΝ** με τίτλο «ΤΟ ΣΥΜΠΑΝ ΤΩΝ ΠΑΡΑΜΥΘΙΩΝ» της Κατφένιας Ζαφειριάδου, (Καφεΐρα) υπό την Αιγίδα της Δημοτικής Πινακοθήκης Θεσσαλονίκης. Έως 12 Απριλίου 2014, Γενί Τζαμί, Θεσσαλονίκη. Πληρ.: 6947 224434, fb page [www.facebook.com/katifenia.zafeiriadou](http://www.facebook.com/katifenia.zafeiriadou) και e-mail : [katiiazafiriaduy@yahoo.gr](mailto:katiiazafiriaduy@yahoo.gr)

## ΕΠΙΣΤΗΜΟΝΙΚΑ

ΕΝΔΙΑΦΕΡΟΥΝ



**ΦΕΣΤΙΒΑΛ "p\_public 2014"** διοργανώνει η ομάδα p\_public, υπό την αιγίδα του Συλλόγου Αρχιτεκτόνων Χανίων. Το φεστιβάλ περιλαμβάνει διαλέξεις [lectures], δράματα, εικαστικές εγκαταστάσεις, εκθέσεις [events], σε δημόσιους ανοικτούς χώρους της πόλης και θα έχουν την ενεργή συμμετοχή του χρήστη. Στις 7 με 9 Ιουνίου 2014, Χανιά. Δηλώσεις συμμετοχής έως 31 Μαρτίου 2014. Πληρ.: [www.p-public.gr](http://www.p-public.gr)

**ΠΡΟΣΚΛΗΣΗ ΕΚΔΗΛΩΣΗΣ ΕΝΔΙΑΦΕΡΟΝΤΟΣ** στο Διατμηματικό Πρόγραμμα Μεταπτυχιακών Σπουδών (ΔΠΜΣ) της Πολυτεχνικής Σχολής ΑΠΘ, στο αντικείμενο «Προστασία, Συντήρηση και Αποκατάσταση Μνημείων Πολιτισμού». Πληρ.: 2310 995559, και <http://prosynapo.web.auth.gr>.

**ΕΠΙΔΟΤΟΥΜΕΝΟ ΠΡΟΓΡΑΜΜΑ** Δια Βίου Μάθησης ΑΕΙ για την Επικαιροποίηση Γνώσεων Αποφοίτων ΑΕΙ (ΠΕΓΑ) «Αστικές Αναπλάσεις & Πράσινος Σχεδιασμός», στο Βόλο, Θεσσαλονίκη, Ξάνθη. Αιτήσεις έως 21 Μαρτίου 2014. Πληρ.: 24210 74457, 2310 998645 και [PEGA-Urban@auth.gr](mailto:PEGA-Urban@auth.gr).

**2<sup>ο</sup> ΠΑΝΕΛΛΑΔΙΚΟ ΕΠΙΧΕΙΡΗΜΑΤΙΚΟ ΣΥΝΕΔΡΙΟ "BUSINESS MENTALITY"** με τίτλο: "Γρήγορες Νίκες". Στις 28 και 29 Μαρτίου 2014, ξενοδοχείο Hyatt Regency Θεσσαλονίκη. Δηλώσεις συμμετοχής [www.business-mentality.com](http://www.business-mentality.com).

**ΕΤΗΣΙΟ ΣΥΝΕΔΡΙΟ** της Κοινοπραξίας FUTURE INTERNET

ASSEMBLY - FIA Athens 2014, διοργανώνει το Εθνικό Δίκτυο Έρευνας και Τεχνολογίας (ΕΔΕΤ Α.Ε.), σε συνεργασία και με την υποστήριξη της Γενικής Διεύθυνσης Επικοινωνιακά Δίκτυα. Από 18 έως 20 Μαρτίου 2014, στην Αθήνα. Πληρ.: <http://www.fi-athens.eu/program>.

**ΔΙΕΘΝΕΣ ΣΥΝΕΔΡΙΟ με θέμα:** «Η Εξωστρέφεια ως Στρατηγική Επιλογή: Όραμα & Πραγματικότητα», διοργανώνει ο Πανελλήνιος Σύνδεσμος Εξαγωγέων, υπό την αιγίδα των Υπουργείων Εξωτερικών, Ανάπτυξης & Ανταγωνιστικότητας και του Δήμου Αθηναίων. Στις 18 και 19 Μαρτίου 2014, ξενοδοχείο Hilton, Αθήνα. Πληρ.: 210 5228925.

**ΠΡΟΣΚΛΗΣΗ ΕΝΔΙΑΦΕΡΟΝΤΟΣ** απευθύνει το Ελληνικό Τμήμα της UIA, στο πλαίσιο του 25ου Παγκοσμίου Συνεδρίου της UIA, με τίτλο «ARCHITECTURE OTHERWHERE», που θα γίνει στο DURBAN, South Africa, από τις 3 έως 7 Αυγούστου 2014. Πληρ.: <http://www.p-public.gr>

[uia-architecture-children.bak.de](http://uia-architecture-children.bak.de).

**11<sup>ο</sup> ΦΟΙΤΗΤΙΚΟ ΣΥΝΕΔΡΙΟ** με θέμα "Καινοτομία και Βιώσιμη Επιχειρηματικότητα", του Τμήματος Διοικητικής Επιστήμης και Τεχνολογίας (ΦΣΔΕΤ) του Οικονομικού Πανεπιστημίου Αθηνών. Στις 15 Μαΐου 2014, Συνεδριακό Κέντρο της ΕΕΔΕ, Αθήνα. Πληρ.: <http://fsdet.dmst.aueb.gr/>.

**ΔΙΑΓΩΝΙΣΜΟΣ ΚΑΙ ΕΚΘΕΣΗ** με θέμα "Έρευνα και Τέχνη" διοργανώνεται στο πλαίσιο του 2ο Διεθνούς Συνεδρίου Ερευνητικών Υποδομών από την Ευρωπαϊκή Επιτροπή, το Ερευνητικό Κέντρο "Αθηνά" και τη Γενική Γραμματεία Έρευνας και Τεχνολογίας. Από 2 έως 4 Απριλίου 2014, Μέγαρο Μουσικής, Αθήνα. Πληρ.: <http://www.icri2014.eu/research-art-competition>.

**ΕΚΠΑΙΔΕΥΤΙΚΟ ΠΡΟΓΡΑΜΜΑ** «Εισαγωγή στη Μουσειολογία και στην Προληπτική Συντήρηση» από το Κρατικό Μουσείο Σύγχρονης Τέχνης, κάθε Πέμπτη έως 5

Ιουνίου 2014, Κρατικό Μουσείο Σύγχρονης Τέχνης, Μονή Λαζαριστών, Θεσσαλονίκη. Πληρ.: 2310 589141.

**ΡΑΔΙΟΦΩΝΙΚΗ ΕΚΠΟΜΠΗ** του ΜΜΣΤ στο εθελοντικό ραδιόφωνο FM 100,6 παρουσιάζει το μέλος του Δ.Σ. του Μακεδονικού Κέντρου Σύγχρονης Τέχνης Αρχιτεκτονικής και Βιομηχανικού Σχεδιασμού, δημοσιογράφος Κώστας Μαρίνος, κάθε 2η Δευτέρα (κάθε 15 ημέρες), ώρα 17.00.

**18<sup>ο</sup> ΠΑΓΚΟΣΜΙΟ ΣΥΝΕΔΡΙΟ ΠΑΘΗΤΙΚΩΝ ΚΤΙΡΙΩΝ.** Από τις 25 έως 27 Απριλίου 2014, Aachen Γερμανίας. Το Ελληνικό Ινστιτούτο Παθητικού Κτιρίου θα οργανώσει ελληνική αποστολή των μελών του με ειδική τιμή συμμετοχής. Πληρ.: 211 4088417.

**ΜΑΘΗΜΑΤΑ ΠΟΛΙΤΙΣΜΟΥ** διοργανώνει το Μακεδονικό Μουσείο Σύγχρονης Τέχνης για το κοινό. Έως 11 Ιουνίου 2014. Κάθε Τετάρτη, αμφιθέατρο του ΜΜΣΤ, Θεσσαλονίκη. Πληρ.: 2310 240002 και [mmcart5@mmca.org.gr](mailto:mmcart5@mmca.org.gr).

**10<sup>ο</sup> ΔΙΕΘΝΕΣ ΥΔΡΟΓΕΩΛΟΓΙΚΟ ΣΥΝΕΔΡΙΟ**, διοργανώνεται από την Ελληνική Επιτροπή Υδρογεωλογίας και τον Σύνδεσμο Γεωλόγων και Μεταλλειολόγων Κύπρου. Στις 8 και 10 Οκτωβρίου 2014, Θεσσαλονίκη. Πληρ.: [www.hydrogeology-congress.gr](http://www.hydrogeology-congress.gr).

**2η ΔΙΕΘΝΗΣ ΜΠΙ-ΕΝΑΛΕ ΑΡΧΙΤΕ-**

**ΚΤΟΝΙΚΗΣ ΘΕΣΣΑΛΟΝΙΚΗΣ** με τίτλο "Αρχιτεκτονική και Πόλη στην Ευρώπη" διοργανώνεται από το Τμήμα Αρχιτεκτόνων της Πολυτεχνικής Σχολής του Α.Π.Θ., το Μακεδονικό Μουσείο Σύγχρονης Τέχνης και το Ινστιτούτο Goethe, σε συνεργασία με την Κίνηση των πέντε Μουσείων της πόλης (Μακεδονικό Μουσείο Σύγχρονης Τέχνης, Αρχαιολογικό Μουσείο, Μουσείο Βυζαντινού Πολιτισμού, Κρατικό Μουσείο Σύγχρονης Τέχνης και Τελλόγλειο Ίδρυμα Τεχνών του Α.Π.Θ.), υπό την αιγίδα του Δήμου Θεσσαλονίκης. Από 14 Μαΐου έως 15 Ιουλίου 2014. Πληρ.: [www.skgarch.org](http://www.skgarch.org).

**ΔΙΑΓΩΝΙΣΜΟ** για τα ευρωπαϊκά βραβεία προώθησης της επιχειρηματικότητας για το 2014, προκήρυξε η Ευρωπαϊκή Επιτροπή. Πληρ.: Carlo Corazza (+32 2 295 17 52), Sara Tironi (+32 2 299 04 03).

**ΥΠΟΒΟΛΗ ΥΠΟΨΗΦΙΟΤΗΤΩΝ** για το Χρυσό Μετάλλιο UIA ξεκινάει το Ελληνικό Τμήμα της UIA. Τελική προθεσμία 31 Μαρτίου 2014. Πληρ.: [http://portal.tee.gr/portal/page/portal/INTER\\_RELATIONS/INT\\_REL\\_P/enhmerosi/int-Competitions](http://portal.tee.gr/portal/page/portal/INTER_RELATIONS/INT_REL_P/enhmerosi/int-Competitions).

**ΠΕΡΙΟΔΙΚΗ ΕΚΘΕΣΗ** με τίτλο «Ρόδος: ένα ελληνικό νησί νύλη από και προς την Ανατολή. Από την Ύστερη Εποχή του Χαλκού έως τους αρχαίους χρόνους». Από 15

Οκτωβρίου 2014 έως 10 Μαρτίου 2015, Μουσείο Λούβρου, Παρίσι.

**ΔΙΑΛΕΞΕΙΣ** από την Εταιρεία Μελέτης Αρχαίας Ελληνικής Τεχνολογίας (ΕΜΑΕΤ). Στις 31/3, 7/4, 28/4, 5/5/2014, Αίθουσα Συλλόγου των Αθηναίων (Κέκροπος 10, Πλάκα). Πληρ.: [www.emaet.tee.gr](http://www.emaet.tee.gr).

**13<sup>ο</sup> ΕΘΝΙΚΟ ΣΥΝΕΔΡΙΟ ΧΑΡΤΟΓΡΑΦΙΑΣ** της Χαρτογραφικής Επιστημονικής Εταιρείας Ελλάδας με τίτλο "Η Χαρτογραφία στο Διαδίκτυο - Σύγχρονες τάσεις και Προοπτικές". Στο πλαίσιο του συνεδρίου και σε συνεργασία με την Τεχνική Υπηρεσία του Δήμου Πατρέων, θα οργανωθεί έκθεση Χαρτών και Ρυμοτομικών Διαγραμμάτων του Σχεδίου Πόλεως Πατρών για την περίοδο 1826 - 1940. Από 22 έως 24 Οκτωβρίου 2014, Πάτρα. Πληρ.: 2310 996138 και <http://xeee.web.auth.gr/>.

**ΠΡΟΣΚΛΗΣΗ ΓΙΑ ΥΠΟΒΟΛΗ ΒΙΟΓΡΑΦΙΚΟΥ** από το ΤΕΕ, προκειμένου να συμμετάσχουν στο πρόγραμμα ανταλλαγής εμπειρογνομών με την Κίνα, με βάση τη νέα συμφωνία συνεργασίας που υπογράφηκε πρόσφατα μεταξύ του ΤΕΕ και της China Association for the International Exchange of Personnel (CAIEP). Πληρ.: [http://portal.tee.gr/portal/page/portal/INTER\\_RELATIONS/gr-engineers/relations](http://portal.tee.gr/portal/page/portal/INTER_RELATIONS/gr-engineers/relations).