

ΠΟΛΙΤΙΣΤΙΚΑ

ΕΝΔΙΑΦΕΡΟΥΝ



ΕΚΘΕΣΗ του Χρήστου Μποκόρου με τίτλο «Καθ' οδόν προς τα στοιχειώδη» σε συνδιοργάνωση με την Ελληνική Πρεσβεία στην Πορτογαλία. Έως 24 Μαΐου 2014, Fundacao Dom Luis Primeiro, Cascais, Λισαβώνα, Πορτογαλία



ΕΚΘΕΣΗ με τίτλο «Γυναίκες δημιουργοί στα χρόνια της ρωσικής πρωτοπορίας (1910-1930)». Επιλογή έργων από τη συλλογή Κωστάκη. Έως 25 Μαΐου 2014, Κρατικό Μουσείο Σύγχρονης Τέχνης στη Μονή Λαζαριστών. Η έκθεση εντάσσεται στον κύκλο εκδηλώσεων που διοργανώνει ο Δήμος Θεσσαλονίκης υπό το γενικότερο τίτλο «Πολιτισμός είναι η θέση της γυναίκας στην κοινωνία», στο πλαίσιο της Παγκόσμιας Ημέρας της Γυναίκας. Πληρ.: 2310 589152



ΠΕΡΙΟΔΙΚΗ ΕΚΘΕΣΗ με τίτλο «Θεσσαλονίκης Φως» για την καθοριστική συμβολή των Θεσσαλονικέων αδελφών Κωνσταντίνου - Κυρίλλου και Μεθοδίου στην επινόηση της σλαβικής γραφής και την διάδοση του Χριστιανισμού στον κόσμο της σημερινής Κεντρικής Ευρώπης. Έως 4 Μαΐου 2014, Μουσείο Βυζαντινού Πολιτισμού Θεσσαλονίκης. Πληρ.: 2313 306400 και www.mbp.gr

ΕΜΒΛΗΜΑΤΙΚΗ ΕΚΘΕΣΗ

με τίτλο : «Η ΤΕΧΝΗ ΣΤΗΝ ΕΥΡΩΠΗ ΜΕΤΑ ΤΟ 1945: ΠΕΡΑ ΑΠΟ ΣΥΝΟΡΑ» του Ιστορικού Γερμανικού Μουσείου του Βερολίνου, στο πλαίσιο της 30ης Έκθεσης του Συμβουλίου της Ευρώπης The Desire for Freedom. Art in Europe since 1945 Έως 4 Μαΐου 2014, Μακεδονικό Μουσείο Σύγχρονης Τέχνης, Θεσσαλονίκη (έναντι ΧΑΝΘ). Πληρ. 2310 240002.

ΕΚΘΕΣΗ ΑΡΧΑΙΟΛΟΓΙΚΩΝ ΕΥΡΗΜΑΤΩΝ

με τίτλο «Γράμματα από το "Υπόγειο"», με ευρήματα από την αρχαία Μεθώνη. Έως τέλος 2014, Αρχαιολογικό Μουσείο Θεσσαλονίκης. Πληρ.: 2310 830538 και www.amth.gr.

ΕΚΘΕΣΗ ΠΑΛΑΙΩΝ ΧΑΡΤΩΝ

με τίτλο «Μακεδονία. Χαρτο-

γραφία και Ιστορία, 15ος - 18ος αιώνας», από τη συλλογή του Αρχείου Χαρτογραφίας του Ελληνικού Χώρου του ΜΙΕΤ και οργανώνεται σε στενή συνεργασία με την Αγιορειτική Χαρτοθήκη, τη Βιβλιοθήκη της Βουλής των Ελλήνων, την Εθνική Βιβλιοθήκη της Ελλάδος, το Sylvia Ioannou Foundation, τους κυρίους Αλέξανδρο Γαρυφαλλο, Σάββα Δεμερτζή, Βασίλη

Καφταντζή, Κώστα Σταμάτη και την κυρία Μαργαρίτα Σαμούρα. Έως 13 Ιουλίου 2014, Μορφωτικό Ίδρυμα Εθνικής Τραπέζας, Βίλα Καπαντζή, Βασιλίσσης Όλγας 108. Πληρ.: www.miet.gr.

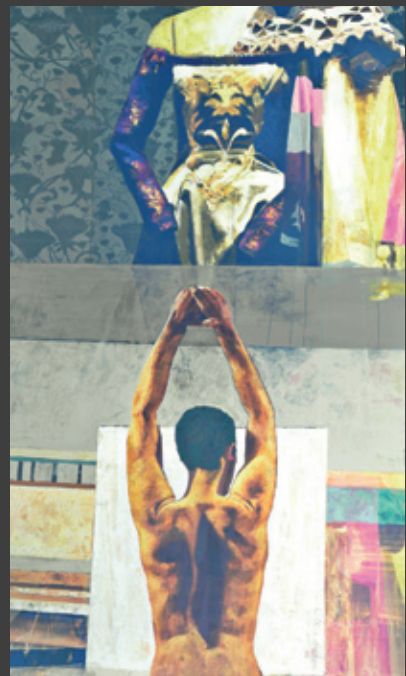
ΕΑΡΙΝΟΣ ΚΥΚΛΟΣ ΜΑΘΗΜΑΤΩΝ

του Κέντρου Σύγχρονης Τέχνης με τίτλο «14 μαθήματα για το 14». Η τέχνη από το μοντερνισμό στην εποχή της παγκοσμιοποι-

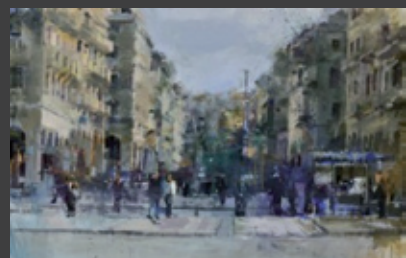
σης. Σύγχρονες τάσεις και τα ζητήματα-. Κάθε Τρίτη έως 24 Ιουνίου 2014, Κέντρο Σύγχρονης Τέχνης Θεσσαλονίκης (Αποθήκη Β1, λιμάνι).

ΘΕΜΑΤΙΚΕΣ ΞΕΝΑΓΗΣΕΙΣ 2014,

με τίτλο «Ένα έκθεμα διηγείται» διοργανώνει το Μουσείο Βυζαντινού Πολιτισμού Θεσσαλονίκης, Λ. Στρατού 2. Πληρ.: 2313 306400.



ΟΜΑΔΙΚΗ ΕΚΘΕΣΗ με τίτλο «Η ΜΝΗΜΗ ΤΟΥ ΣΩΜΑΤΟΣ», με τη συμμετοχή 14 Ελλήνων καλλιτεχνών. Έως 4 Μαΐου 2014, Κέντρο Σύγχρονης Τέχνης Θεσσαλονίκης Αποθήκη Β1, λιμάνι. Πληρ.: 2310 593270



ΕΚΘΕΣΗ ΣΩΓΡΑΦΙΚΗΣ με τίτλο «Στην πόλη» του Γιάννη Αδαμάκη. Έως 10 Μαΐου 2014, METAMORFOSIS Αίθουσα Τέχνης, Χρυσσοτόμου Σμύρνης 11, Θεσσαλονίκη. Πληρ.: 2310 264365



ΣΥΝΕΚΘΕΣΙΣ του έλληνα ζωγράφου Κωνσταντίνου Παλιάν και του σέρβου γλύπτη Giorgie Crajak, υπό την αιγίδα της Greek Marble Initiative και την επιμέλεια του Πάρη Καπράλου. Έως 3 Μαΐου 2014, Μυγο γκαλερί, Νικηφόρου Φωκά 8, Λευκός Πύργος, Θεσσαλονίκη. Πληρ.: 2310 269187

ΕΠΙΣΤΗΜΟΝΙΚΑ

ΕΝΔΙΑΦΕΡΟΥΝ



ΔΗΛΩΣΕΙΣ ΣΥΜΜΕΤΟΧΗΣ για την έκθεση «Φαντάσου την πόλη: Θεσσαλονίκη2014», που διοργανώνει η ομάδα citiTEN, στο πλαίσιο του Imagine The City (ΜΚΟ). Οι συμμετοχές αφορούν ολοκληρωμένη ή σε εξέλιξη εργασία – πρόταση πολεοδομικής, αρχιτεκτονικής ή εικαστικής παρέμβασης για το αστικό τοπίο της Θεσσαλονίκης. Η έκθεση θα πραγματοποιηθεί από 20 έως 29 Ιουνίου 2014, Θεσσαλονίκη, με παράλληλες δράσεις. Συμμετοχές έως 30 Απριλίου 2014. Πληρ.: info.imaginethessaloniki@gmail.com και (+030) 698-8208685, 698-1305321



2η ΔΙΕΘΝΗΣ ΜΠΙΕΝΑΛΕ ΑΡΧΙΤΕΚΤΟΝΙΚΗΣ ΘΕΣΣΑΛΟΝΙΚΗΣ με τίτλο "Αρχιτεκτονική και Πόλη στην Ευρώπη" διοργανώνεται από το Τμήμα Αρχιτεκτόνων της Πολυτεχνικής Σχολής του Α.Π.Θ., το Μακεδονικό Μουσείο Σύγχρονης Τέχνης και το Ινστιτούτο Goethe, σε συνεργασία με την Κίνηση των πέντε Μουσείων της πόλης (Μακεδονικό Μουσείο Σύγχρονης Τέχνης, Αρχαιολογικό Μουσείο, Μουσείο Βυζαντινού Πολιτισμού, Κρατικό Μουσείο Σύγχρονης Τέχνης και Τελλόγλειο Ίδρυμα Τεχνών του Α.Π.Θ.), υπό την αιγίδα του Δήμου Θεσσαλονίκης. Από 14 Μαΐου έως 15 Ιουλίου 2014. Πληρ.: www.skgarch.org.

2η ΔΙΕΘΝΗΣ ΜΠΙΕΝΑΛΕ ΑΡΧΙΤΕΚΤΟΝΙΚΗΣ ΘΕΣΣΑΛΟΝΙΚΗΣ με τίτλο "Αρχιτεκτονική και Πόλη στην Ευρώπη" διοργανώνεται από το Τμήμα Αρχιτεκτόνων της Πολυτεχνικής Σχολής του Α.Π.Θ., το Μακεδονικό Μουσείο Σύγχρονης Τέχνης και το Ινστιτούτο Goethe, σε συνεργασία με την Κίνηση των πέντε Μουσείων της πόλης (Μακεδονικό Μουσείο Σύγχρονης Τέχνης, Αρχαιολογικό Μουσείο, Μουσείο Βυζαντινού Πολιτισμού, Κρατικό Μουσείο Σύγχρονης Τέχνης και Τελλόγλειο Ίδρυμα Τεχνών του Α.Π.Θ.), υπό την αιγίδα του Δήμου Θεσσαλονίκης. Από 14 Μαΐου έως 15 Ιουλίου 2014. Πληρ.: www.skgarch.org.

mmcart5@mmca.org.gr.

2η ΔΙΕΘΝΗΣ ΜΠΙΕΝΑΛΕ ΑΡΧΙΤΕΚΤΟΝΙΚΗΣ ΘΕΣΣΑΛΟΝΙΚΗΣ με τίτλο "Αρχιτεκτονική και Πόλη στην Ευρώπη" διοργανώνεται από το Τμήμα Αρχιτεκτόνων της Πολυτεχνικής Σχολής του Α.Π.Θ., το Μακεδονικό Μουσείο Σύγχρονης Τέχνης και το Ινστιτούτο Goethe, σε συνεργασία με την Κίνηση των πέντε Μουσείων της πόλης (Μακεδονικό Μουσείο Σύγχρονης Τέχνης, Αρχαιολογικό Μουσείο, Μουσείο Βυζαντινού Πολιτισμού, Κρατικό Μουσείο Σύγχρονης Τέχνης και Τελλόγλειο Ίδρυμα Τεχνών του Α.Π.Θ.), υπό την αιγίδα του Δήμου Θεσσαλονίκης. Από 14 Μαΐου έως 15 Ιουλίου 2014. Πληρ.: www.skgarch.org.

5ο ΤΑΚΤΙΚΟ ΕΘΝΙΚΟ ΣΥΝΕΔΡΙΟ ΜΕΤΡΟΛΟΓΙΑΣ, διοργανώνουν η Ελληνική Ένωση Εργαστηρίων-HellasLab και η Ελληνική Επιτροπή Ατομικής Ενέργειας (ΕΕΑΕ). Στις 9 και 10 Μαΐου 2014, κτήριο του Εθνικού Ιδρύματος Ερευνών, Βασ. Κωνσταντίνου 48, Αθήνα. Πληρ.: www.metrologia2014.gr.

ΔΙΑΛΕΞΕΙΣ από την Εταιρεία Μελέτης Αρχαίας Ελληνικής Τεχνολογίας (ΕΜΑΕΤ). Στις 5 Μαΐου 2014, Αίθουσα Συλλόγου των Αθηναίων (Κέκροπος 10, Πλάκα) Πληρ.: www.emaet.gr.

3ο ΑΕΡΟΠΟΡΙΚΟ ΣΥΝΕΔΡΙΟ «Οι Αερομεταφορές του Σήμερα και του Αύριο»

διοργανώνεται από την Ελληνική Αεροπορική Ένωση. Στις 12 και 13 Μαΐου 2014, Διεθνή Αερολιμένα Αθηνών «Ελευθέριος Βενιζέλος». Πληρ.: www.aviationsociety.gr.

ΔΙΑΓΩΝΙΣΜΟ για τα ευρωπαϊκά βραβεία προώθησης της επιχειρηματικότητας για το 2014, προκήρυξε η Ευρωπαϊκή Επιτροπή. Πληρ.: Carlo Corazza (+32 2 295 17 52), Sara Tironi (+32 2 299 04 03).

ΠΡΟΣΚΛΗΣΗ ΓΙΑ ΥΠΟΒΟΛΗ ΒΙΟΓΡΑΦΙΚΟΥ από το ΤΕΕ, προκειμένου να συμμετάσχουν στο πρόγραμμα ανταλλαγής εμπειρογνομώνων με την Κίνα, με βάση τη νέα συμφωνία συνεργασίας που υπογράφηκε πρόσφατα μεταξύ του ΤΕΕ και της China Association for the International Exchange of Personnel (CAIEP). Πληρ.: http://portal.tee.gr/portal/page/portal/INTER_RELATIONS/gr-engineers/relations.

14η BIENNALE ΑΡΧΙΤΕΚΤΟΝΙΚΗΣ ΤΗΣ ΒΕΝΕΤΙΑΣ 2014, με θέμα: «Fundamentals-Absorbing modernity 1914-2014». Από τις 7 Ιουνίου έως 23 Νοεμβρίου 2014. Το θέμα της παρουσιάζεται από τον Διευθυντή της 14ης BIENNALE Αρχιτεκτονικής της Βενετίας 2014, Rem Koolhaas στο site: www.labiennale.org/en/architecture/index.html.

4η ΔΙΕΘΝΗΣ ΕΠΙΣΤΗΜΟΝΙΚΟ ΣΥΝΕΔΡΙΟ

«CRETE 2014» με θέμα τη Διαχείριση Βιομηχανικών και Επικίνδυνων Αποβλήτων διοργανώνει η Σχολή Μηχανικών Περιβάλλοντος του Πολυτεχνείου Κρήτης, σε συνεργασία με το Πανεπιστήμιο της Παντοβα (Ιταλία), το Πολυτεχνείο του Αμβούργου (Γερμανία) και τον Διεθνή Οργανισμό IWWG (International Waste Working Group). Από 2 έως 5 Σεπτεμβρίου 2014, στα Χανιά της Κρήτης. Πληρ.: 28210 37790 και www.hwm-conferences.tuc.gr.

13ο ΕΘΝΙΚΟ ΣΥΝΕΔΡΙΟ ΧΑΡΤΟΓΡΑΦΙΑΣ της Χαρτογραφικής Επιστημονικής Εταιρείας Ελλάδας με τίτλο "Η Χαρτογραφία στο Διαδίκτυο - Σύγχρονες τάσεις και Προοπτικές". Στο πλαίσιο του συνεδρίου και σε συνεργασία με την Τεχνική Υπηρεσία του Δήμου Πατρέων, θα οργανωθεί έκθεση Χαρτών και Ρυμοτομικών Διαγραμμάτων του Σχεδίου Πόλεως Πατρών για την περίοδο 1826 - 1940. Από 22 έως 24 Οκτωβρίου 2014, Πάτρα. Πληρ.: 2310 996138 και <http://xeee.web.auth.gr/>.

ΠΕΡΙΟΔΙΚΗ ΕΚΘΕΣΗ με τίτλο «Ρόδος: ένα ελληνικό νησί πύλη από και προς την Ανατολή. Από την Ύστερη Εποχή του Χαλκού έως τους αρχαίους χρόνους». Από 15 Οκτωβρίου 2014 έως 10 Μαρτίου 2015, Μουσείο Λούβρου, Παρίσι.

ΠΡΟΚΗΡΥΞΗ ΠΡΟΓΡΑΜΜΑΤΟΣ «Περιβαλλοντικός Αστικός Σχεδιασμός» από το ΑΠΘ στο πλαίσιο της ΔΙΑ ΒΙΟΥ ΜΑΘΗΣΗΣ. Από 6 έως 11 Μαΐου 2014. Πληρ.: http://diaviou.auth.gr/env_urban_design.

22η ΠΑΝΕΛΛΑΔΙΚΗ ΣΥΝΑΝΤΗΣΗ Χρηστών Γεωγραφικών Συστημάτων Πληροφοριών ArcGIS. Στις 8 και 9 Μαΐου 2014, ξενοδοχείο Crowne Plaza, Μιχαλακοπούλου 50, Αθήνα. Πληρ.: 210 6198866-8

ΔΙΕΘΝΕΣ ΘΕΡΙΝΟ ΣΧΟΛΕΙΟ για την Αρχαία Μακεδονία διοργανώνει η Σχολή Ανθρωπιστικών Επιστημών του Διεθνούς Πανεπιστημίου της Ελ-

λάδας. Από 30 Ιουνίου έως 11 Ιουλίου 2014, εγκαταστάσεις ΔΙΠΕ, Θέρμη Θεσσαλονίκης. Πληρ.: 2310 807529.

11ο ΦΟΙΤΗΤΙΚΟ ΣΥΝΕΔΡΙΟ με θέμα "Καινοτομία και Βιώσιμη Επιχειρηματικότητα", του Τμήματος Διοικητικής Επιστήμης και Τεχνολογίας (ΦΣ-ΔΕΤ) του Οικονομικού Πανεπιστημίου Αθηνών. Στις 15 Μαΐου 2014, Συνεδριακό Κέντρο της ΕΕΔΕ, Αθήνα. Πληρ.: <http://fsdet.dmst.aueb.gr/>.

ΕΚΠΑΙΔΕΥΤΙΚΟ ΠΡΟΓΡΑΜΜΑ «Εισαγωγή στη Μουσειολογία και στην Προληπτική Συντήρηση» από το Κρατικό Μουσείο Σύγχρονης Τέχνης, κάθε Πέμπτη έως 5

Ιουνίου 2014, Κρατικό Μουσείο Σύγχρονης Τέχνης, Μονή Λαζαριστών, Θεσσαλονίκη. Πληρ.: 2310 589141.

ΡΑΔΙΟΦΩΝΙΚΗ ΕΚΠΟΜΠΗ του ΜΜΣΤ στο εθελοντικό ραδιοφωνικό FM 100,6 παρουσιάζει το μέλος του Δ.Σ. του Μακεδονικού Κέντρου Σύγχρονης Τέχνης Αρχιτεκτονικής και Βιομηχανικού Σχεδιασμού, δημοσιογράφος Κώστας Μαρίνος, κάθε 2η Δευτέρα (κάθε 15 ημέρες), ώρα 17.00.

ΜΑΘΗΜΑΤΑ ΠΟΛΙΤΙΣΜΟΥ διοργανώνει το Μακεδονικό Μουσείο Σύγχρονης Τέχνης για το κοινό. Έως 11 Ιουνίου 2014. Κάθε Τετάρτη, αμφιθέατρο του ΜΜΣΤ, Θεσσαλονίκη. Πληρ.: 2310 240002 και