

ΠΟΛΙΤΙΣΤΙΚΑ

ΕΝΔΙΑΦΕΡΟΥΝ

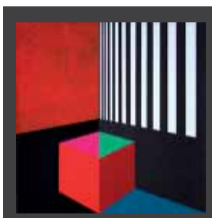


ΕΚΘΕΣΕΙΣ

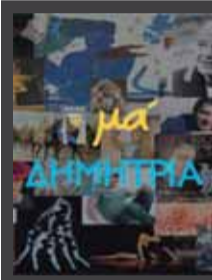
ΜΟΝΙΜΗ ΕΚΘΕΣΗ «Ο χρυσός των Μακεδόνων», περιλαμβάνει ενόπτες σχετικά με την εξόρυξη, επεξεργασία και σχέση του χρυσού με την «Αρχαιολογία του θανάτου», Αρχαιολογικό Μουσείο, Θεσσαλονίκη.

ΕΚΘΕΣΗ ΖΩΓΡΑΦΙΚΗΣ - ΚΟΛΑΖ του **Αλέξανδρου Σιμόπουλου**, 3 - 30 Οκτωβρίου 2006, αίθουσα τέχνης ΖΗΤΑ-ΜΙ (Πρ. Κορομηλά 1), Θεσσαλονίκη.

«Βοτανικοί κήποι - Τα βιβλία της φύσης», 1 - 30 Νοεμβρίου 2006, Δήμος Σταυρούπολης, Θεσσαλονίκη.



ΕΚΘΕΣΗ ζωγραφικής, γλυπτικής, χαρακτικής, βίντεο, φωτογραφίας, εγκατάστασης και σχεδίου, με τίτλο **«Δια-σχίζοντας τα όρια»**, 8 Σεπτεμβρίου - 9 Νοεμβρίου 2006, με πάνω από 180 έργα 87 καλλιτεχνών, στο πλαίσιο της δράσης «Εικαστικό Πανόραμα στην Ελλάδα», Κρατικό Μουσείο Σύγχρονης Τέχνης, Μονή Λαζαριστών και Αποθήκη Β1 στο λιμάνι, Θεσσαλονίκη.

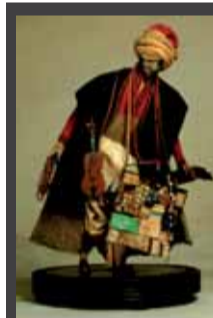
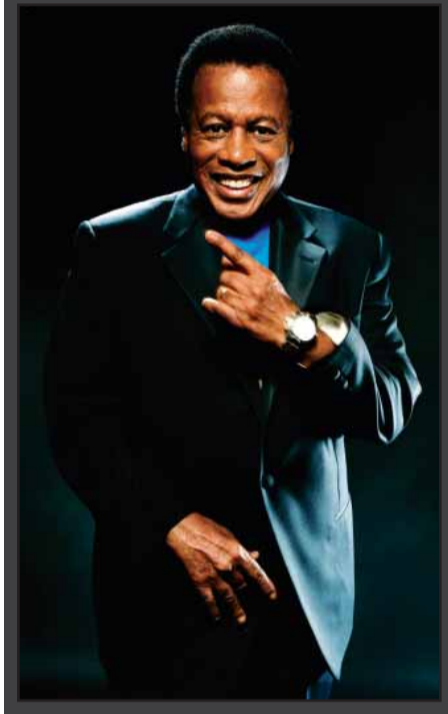


μα' ΔΗΜΗΤΡΙΑ, με 120 εκδηλώσεις, 6 Σεπτεμβρίου - 23 Νοεμβρίου 2006, Δήμος Θεσσαλονίκης.

Σχέδια του Γιώργου Γουναρόπουλου, 15 Σεπτεμβρίου - 20 Οκτωβρίου 2006, Δημοτική Πινακοθήκη, Casa Bianca, Θεσσαλονίκη.



ΣΥΝΑΥΛΙΑ του θρύλου της τζαζ **Wayne Shorter** με το κουαρτέτο του, 1 Νοεμβρίου 2006, στο πλαίσιο των μα' Δημητρίων, συμμετέχοντας στο 18ο Ethno Jazz Festival, κλειστό γήπεδο ΧΑΝΘ, Θεσσαλονίκη.



ΕΚΘΕΣΗ «Τα πολύτιμα της παράδοσης», με τη συλλογή του Λαογραφικού Μουσείου του ΑΠΘ, 6 Ιουλίου - 31 Δεκεμβρίου 2006, Μουσείο Βυζαντινού Πολιτισμού, Θεσσαλονίκη.



ΕΚΘΕΣΗ ΖΩΓΡΑΦΙΚΗΣ του **Ευθυμίου Βαρλάμη**, για τη μουσική του Μότσαρτ «Ο μυστικός κήπος», 8 Οκτωβρίου - 6 Νοεμβρίου 2006, Αποθήκη 8, λιμάνι, Θεσσαλονίκη.